

# KOMERČNÍ BANKA, a. s.

Prezentace hospodářských výsledků  
k 30. 9. 2000  
(podle IAS)

*Praha, 30. října 2000*

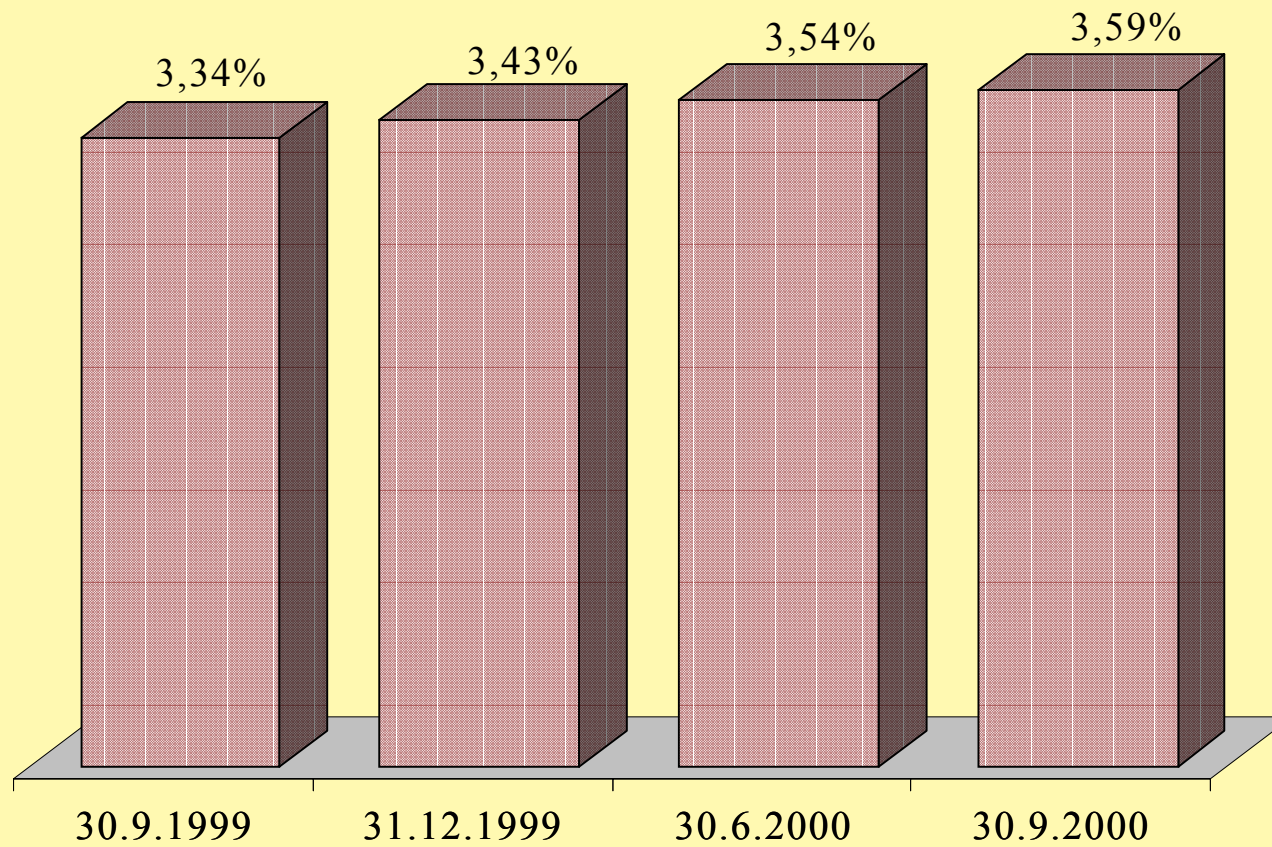
# Výkaz zisků a ztrát

mil. Kč	30.9.2000	30.9.1999	změna
Čisté úrokové výnosy	9 188	8 770	4,8%
Čisté poplatky a provize	2 991	3 219	-7,1%
Zisk z obchodování	1 783	1 851	-3,7%
Ostatní výnosy	1 255	1 159	8,3%
<b>Čisté provozní výnosy</b>	<b>15 217</b>	<b>14 999</b>	<b>1,5%</b>
Provozní náklady	-6 775	-6 970	-2,8%
Odpisy a tvorba ostatních rezerv	-1 643	-1 878	-12,5%
Náklady na restrukturalizaci	-408	-	-
<b>Zisk před tvorbou rezerv na ztráty z úvěrů a daní z příjmů</b>	<b>6 391</b>	<b>6 151</b>	<b>3,9%</b>
Tvorba rezerv na ztráty z úvěrů	-6 010	-10 907	-44,9%
<b>Zisk před zdaněním</b>	<b>381</b>	<b>-4 756</b>	<b>-</b>
Daň z příjmů	-1 350	-3	-
<b>Čistý zisk / ztráta</b>	<b>-969</b>	<b>-4 759</b>	<b>-79,6%</b>

# Struktura čistých úrokových výnosů

mil. Kč	30.9.2000	30.9.1999	změna
<b><i>Přijaté úroky</i></b>	<b>21 884</b>	<b>25 546</b>	<b>-14,3%</b>
- z cenných papírů	1 251	1 775	-29,5%
- od bank	9 157	7 440	23,1%
- od klientů	11 476	16 331	-29,7%
<b><i>Placené úroky</i></b>	<b>12 696</b>	<b>16 776</b>	<b>-24,3%</b>
- z cenných papírů	1 742	2 238	-22,2%
- bankám	3 182	4 870	-34,7%
- klientům	7 772	9 668	-19,6%
<b><i>Čisté úrokové výnosy</i></b>	<b>9 188</b>	<b>8 770</b>	<b>4,8%</b>

# Čistá úroková marže



# Struktura čistých poplatků a provizí

mil. Kč	30.9.2000	30.9.1999	změna
<b><i>Přijaté poplatky</i></b>	<b>3 815</b>	<b>3 637</b>	<b>4,9%</b>
- z cenných papírů	80	38	110,5%
- od bank	55	83	-33,7%
- od klientů	3 680	3 516	4,7%
<b><i>Placené poplatky</i></b>	<b>824</b>	<b>418</b>	<b>97,1%</b>
- z cenných papírů	14	107	-86,9%
- bankám	98	110	-10,9%
- klientům	712	201	254,2%
<b><i>Čisté poplatky a provize</i></b>	<b>2 991</b>	<b>3 219</b>	<b>-7,1%</b>

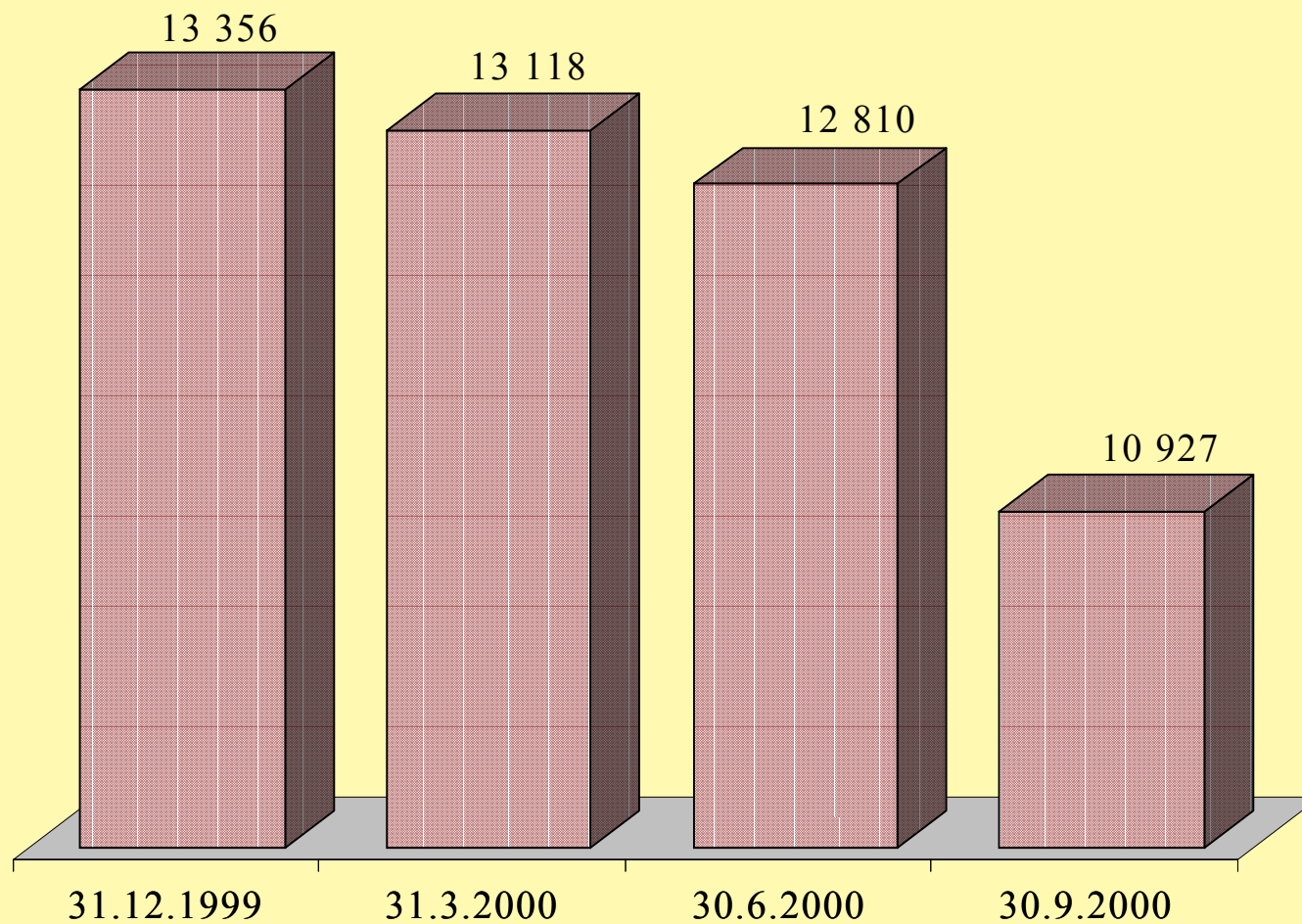
# Zisk z obchodování

mil. Kč	30.9.2000	30.9.1999	změna
<i>Realizovaný a nerealizovaný zisk/(ztráta)</i>			
- z cenných papírů	774	-44	1859,1%
- z úrokových derivátů	-213	-105	-102,9%
- z obchodování s cizí měnou	1 222	2 000	-38,9%
<b><i>Celkem zisk z obchodování</i></b>	<b>1 783</b>	<b>1 851</b>	<b>-3,7%</b>

# Provozní náklady

mil. Kč	30.9.2000	30.9.1999	změna
Personální náklady	3 451	3 521	-2,0%
Ostatní provozní náklady	3 324	3 449	-3,6%
<b><i>Provozní náklady</i></b>	<b>6 775</b>	<b>6 970</b>	<b>-2,8%</b>

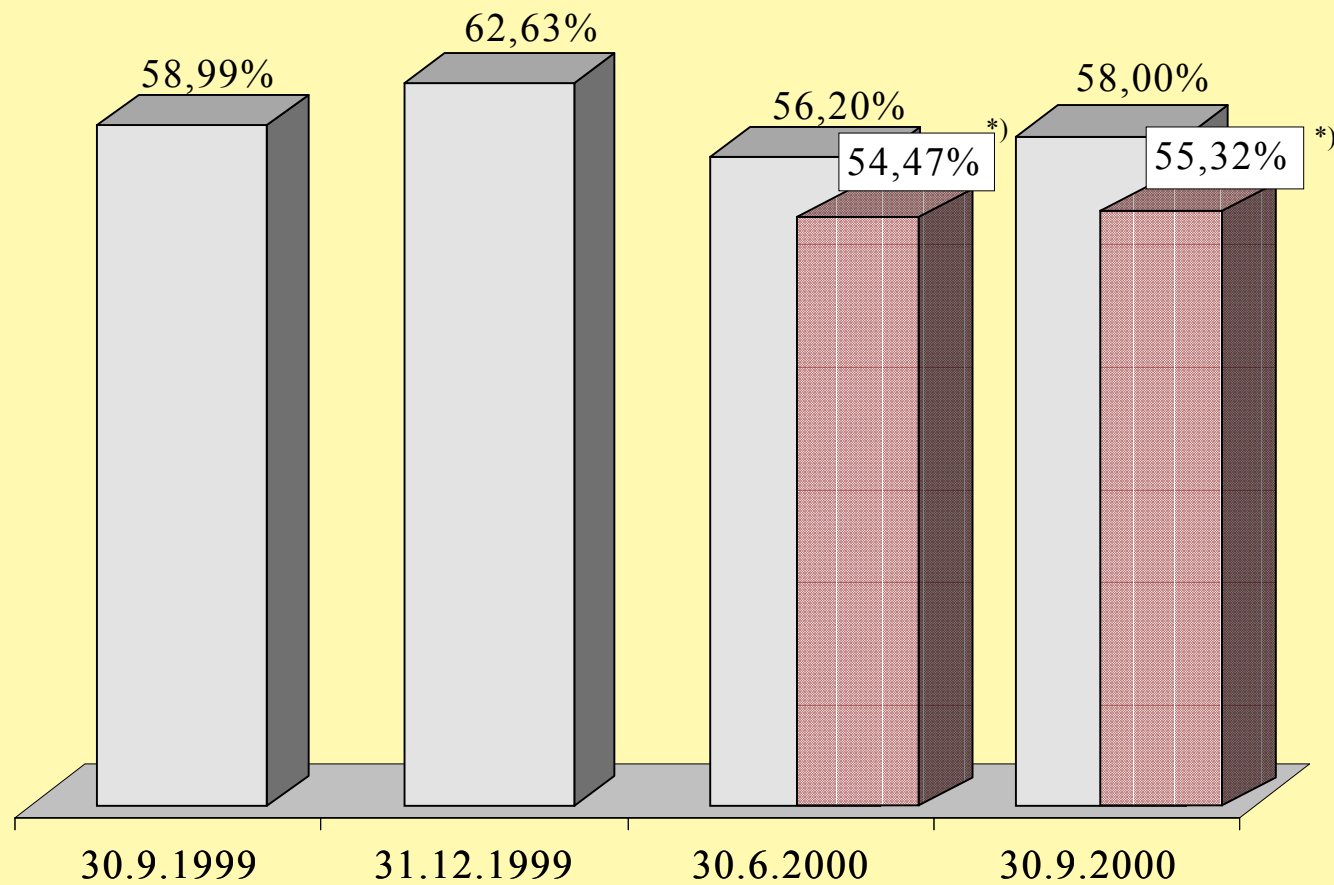
# Počet zaměstnanců



Pozn. - fyzický počet zaměstnanců



# Náklady / Výnosy



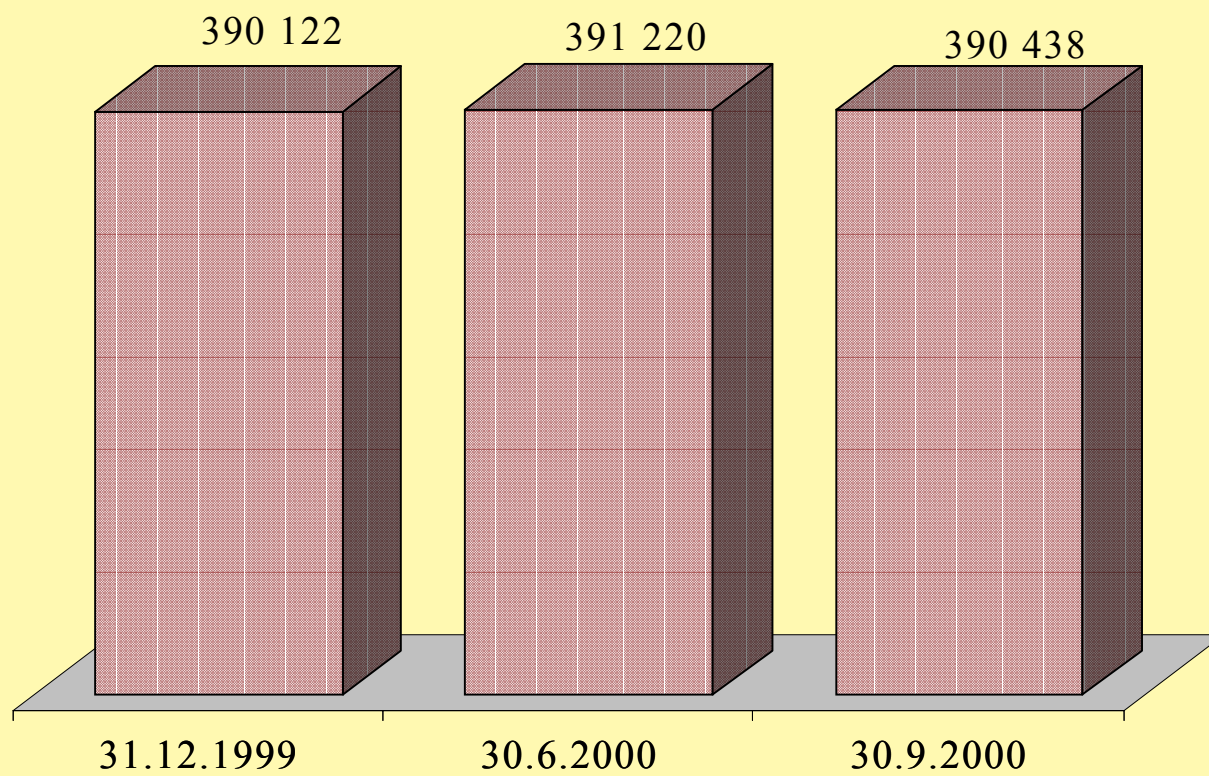
<sup>\*)</sup> bez nákladů na restrukturalizaci

# Saldo rezerv na ztráty z úvěrů - hlavní vlivy

Přímý dopad opatření ČNB č. 193/98 (bez dopadů ve výši 0,9 mld. Kč na portfolio převáděné do KONPO)	0,9 mld. Kč
Pozitivní vliv z prodeje pohledávek do KONPO působící do salda OP a rezerv v 03/2000	-7,0 mld. Kč
Opravné položky na úvěry poskytnuté v 1. - 3. čtvrtletí 2000	0,4 mld. Kč
Tvorba všeobecných rezerv	7,2 mld. Kč
Použití všeobecných rezerv	-1,4 mld. Kč
Dodatečné opravné položky v důsledku vývoje úvěrového portfolia a činnosti divize Speciální obchody	5,8 mld. Kč
Metodická změna zajištění (zvýšení diskontu z ceny nemovitostí pro zajištění)	0,1 mld. Kč
<b>Saldo k 30. 9. 2000</b>	<b>6,0 mld. Kč</b>

# Bilanční suma

mil. Kč



# Aktiva

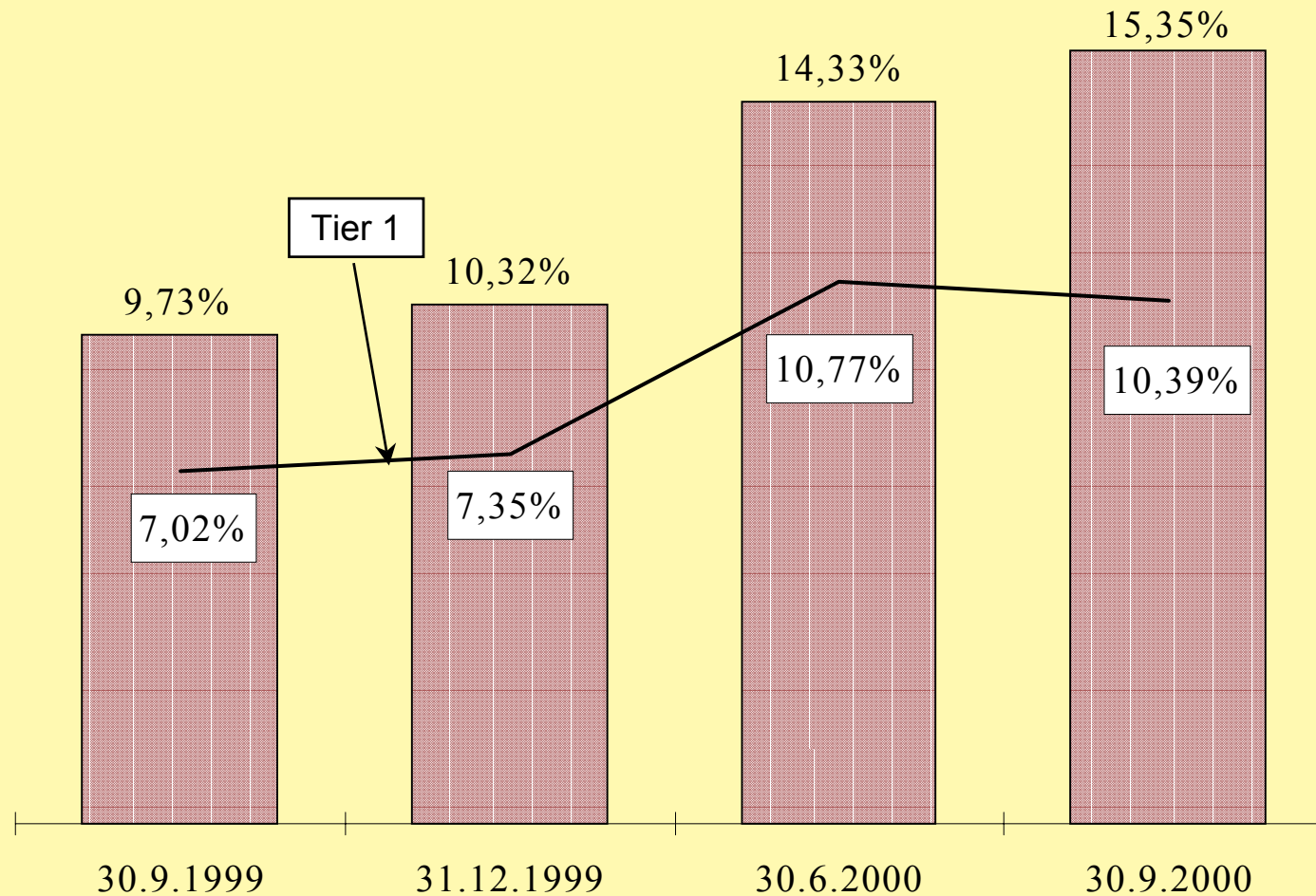
mil. Kč	30.9.2000	31.12.1999	změna
Hotovost, pohledávky vůči centrální bance	19 087	21 948	-13,0%
Pohledávky za finančními institucemi	191 838	131 778	45,6%
Pokladní a pokladniční poukázky	3 960	4 397	-9,9%
Úvěry klientům (netto) *	129 296	181 754	-28,9%
Obchodní portfolio cenných papírů	3 624	11 701	-69,0%
Investiční portfolio cenných papírů	21 194	10 680	98,4%

\*) - úvěry klientům brutto činí k 30. 9. 2000 145 976 mil. Kč a k 31. 12. 1999 209 227 mil. Kč

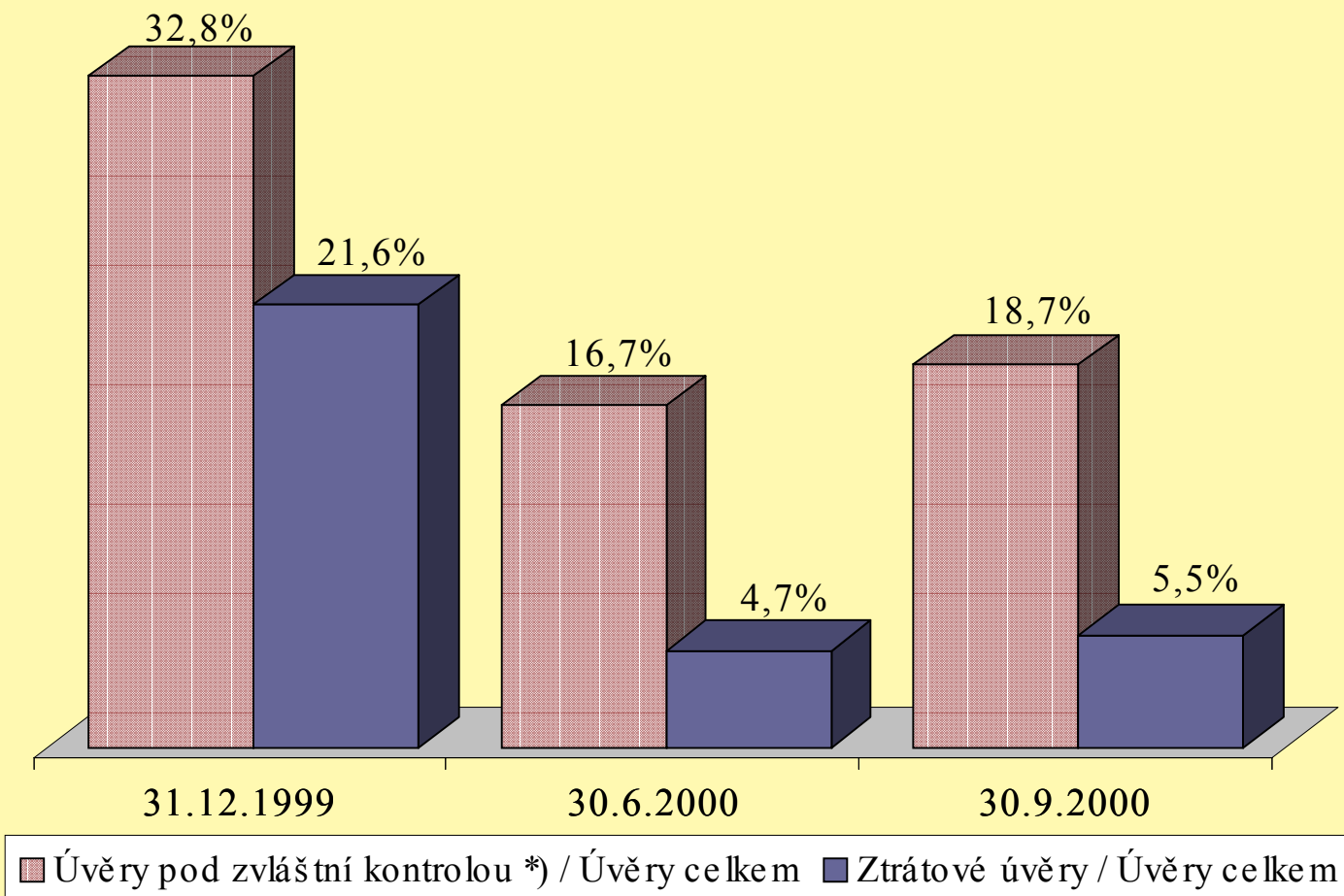
# Pasiva

mil. Kč	30.9.2000	31.12.1999	změna
Závazky vůči klientům	281 514	259 191	8,6%
Závazky vůči finančním institucím	36 245	58 394	-37,9%
Dluhopisy	27 292	27 742	-1,6%
Podřízený dluh	8 004	7 196	11,2%
Vlastní jmění	19 208	17 776	8,1%

# Kapitálová přiměřenost - BIS



# Kvalita úvěrového portfolia



# Analýza úvěrového portfolia

Analýza úvěrů podle klasifikace mil. Kč	Stav k 30. 9. 2000		Stav k 30. 6. 2000		Stav k 31. 12. 1999	
	objem	rezervy	objem	rezervy	objem	rezervy
Standardní	90 041	0	94 203	0	103 859	0
Sledované	28 672	194	30 659	257	36 721	200
<b>Standardní a sledované celkem</b>	<b>118 713</b>	<b>194</b>	<b>124 862</b>	<b>257</b>	<b>140 580</b>	<b>200</b>
Nestandardní	11 855	447	10 925	308	14 103	622
Pochybné	7 307	636	7 060	501	9 358	1 102
Ztrátové	8 101	4 474	7 064	3 962	45 186	23 659
<b>Úvěry pod zvláštní kontrolou</b>	<b>27 263</b>	<b>5 557</b>	<b>25 049</b>	<b>4 771</b>	<b>68 647</b>	<b>25 383</b>
<b>Úvěry klientům celkem</b>	<b>145 976</b>	<b>5 751</b>	<b>149 911</b>	<b>5 028</b>	<b>209 227</b>	<b>25 583</b>
Pohledávky za bankami	191 893	55	193 371	56	131 878	100
Všeobecné rezervy k úvěrům		10 929		9 648		1 890
<b>Úvěry klientům a bankám</b>	<b>337 869</b>	<b>16 735</b>	<b>343 282</b>	<b>14 732</b>	<b>341 105</b>	<b>27 573</b>
Specifické a všeobecné rezervy / úvěry klientům celkem		11,43%		9,79%		13,13%
Specifické a všeobecné rezervy na úvěry pod zvláštní kontrolou / úvěry pod zvláštní kontrolou		60,47%		57,56%		39,73%
Úvěry pod zvláštní kontrolou / úvěry klientům celkem		18,68%		16,71%		32,81%



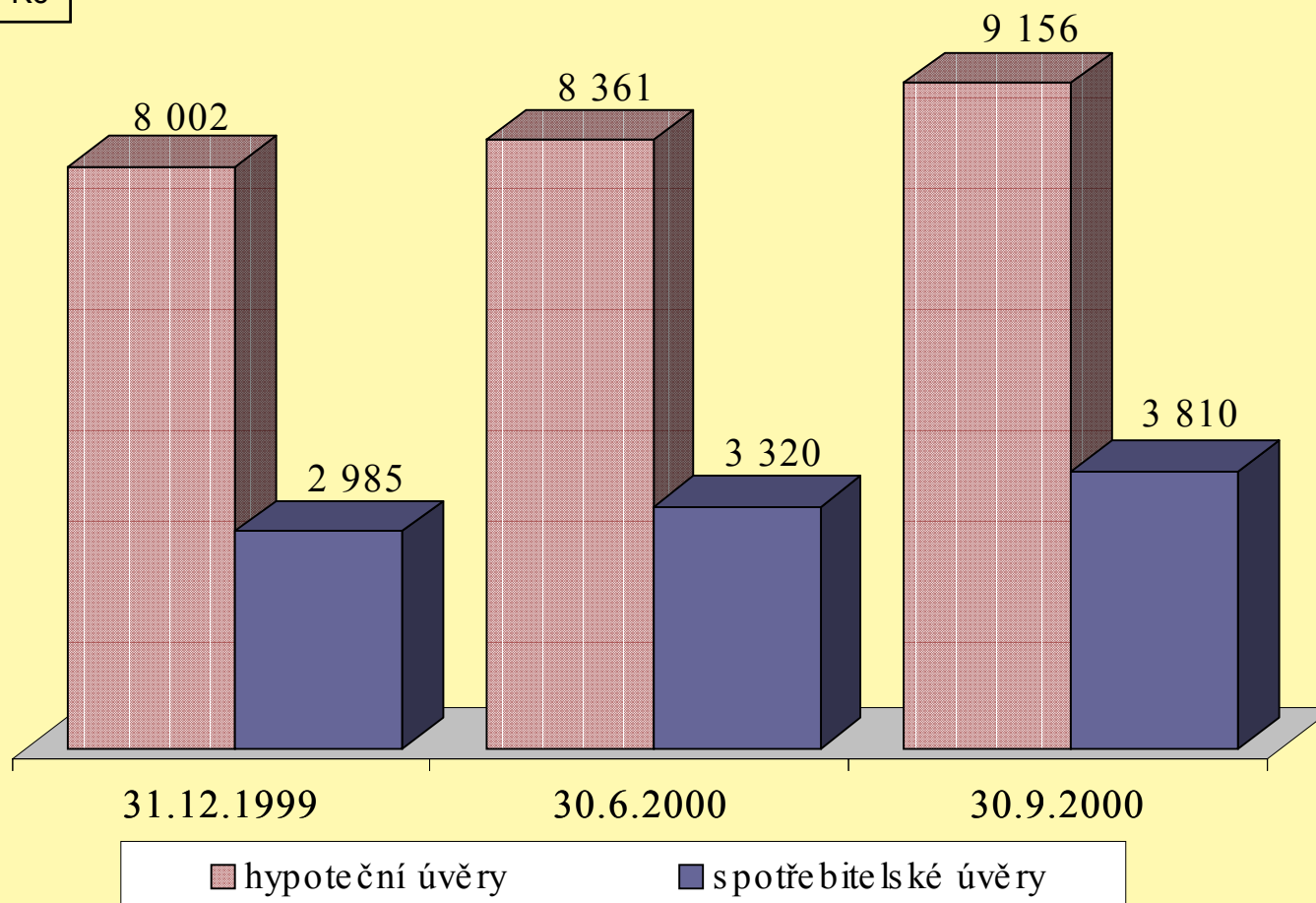
# Struktura zajištění

mil. Kč (diskontovaná hodnota)	Stav k 30. 9. 2000		Stav k 31. 12. 1999	
	objem	podíl	objem	podíl
Záruky	10 132	10,1%	11 714	8,5%
Vázané vklady	1 104	1,1%	1 319	1,0%
Cenné papíry	1 608	1,6%	3 268	2,4%
Nemovitosti	58 216	58,0%	79 589	58,1%
Ostatní *)	29 276	29,2%	41 158	30,0%
<b>Celkem</b>	<b>100 336</b>	<b>100,0%</b>	<b>137 048</b>	<b>100,0%</b>

\*) převážně ručení třetí osobou

# Vývoj hypotečních a spotřebitelských úvěrů

mil. Kč



# Klasifikace úvěrů poskytnutých od 1. 1. do 30. 9. 2000

	<b>Celkem</b>	Opakované	Nově poskytnuté
mil. Kč	<b>43 357</b>	24 894	18 463
% podíl	100,0%	57,4%	42,6%
Standardní	75,1%	62,4%	92,3%
Sledované	16,8%	24,4%	6,6%
Nestandardní	6,2%	10,2%	0,7%
Pochybné	1,7%	2,7%	0,3%
Ztrátové	0,2%	0,3%	0,1%
<b>Celkem</b>	<b>100,0%</b>	<b>100,0%</b>	<b>100,0%</b>

# Výsledky vymáhání pohledávek

	mil. Kč	30.9.2000	31.12.1999
<b><i>a) realizace zástav</i></b>			
oceněná hodnota		135	722
čistý výnos realizace		52	197
výtěžnost		38,5%	27,3%
<b><i>b) prodej pohledávek</i></b>			
objem pohledávek		48 552	17 250
příjem z prodeje		29 383	11 071
výtěžnost		60,5%	64,2%
<b><i>c) mimořádné výnosy z již odepsaných pohledávek</i></b>			
		7 333	7 661

# Analýza úvěrového portfolia

mil. Kč	30.9.2000		31.12.1999	
	objem	podíl	objem	podíl
<i><b>Analýza úvěrů podle měny</b></i>				
Korunové úvěry	125 232	85,8%	175 058	83,7%
Úvěry v cizích měnách	20 744	14,2%	34 169	16,3%
<b>Celkem</b>	<b>145 976</b>	<b>100,0%</b>	<b>209 227</b>	<b>100,0%</b>
<i><b>Analýza úvěrů podle objemu</b></i>				
Klienti do 50 mil. Kč	55 101	37,7%	78 461	37,5%
Klienti nad 50 mil. Kč	90 875	62,3%	130 766	62,5%
<b>Celkem</b>	<b>145 976</b>	<b>100,0%</b>	<b>209 227</b>	<b>100,0%</b>
<i><b>Analýza úvěrů podle smluvní doby splatnosti</b></i>				
Na požádání	719	0,5%	432	0,2%
Krátkodobé úvěry (do 1 roku)	51 756	35,5%	80 857	38,6%
Střednědobé úvěry (1 - 4 roky)	38 741	26,5%	65 065	31,1%
Dlouhodobé úvěry (nad 4 roky)	54 760	37,5%	62 873	30,1%
<b>Celkem</b>	<b>145 976</b>	<b>100,0%</b>	<b>209 227</b>	<b>100,0%</b>

# Struktura úvěrů podle odvětví

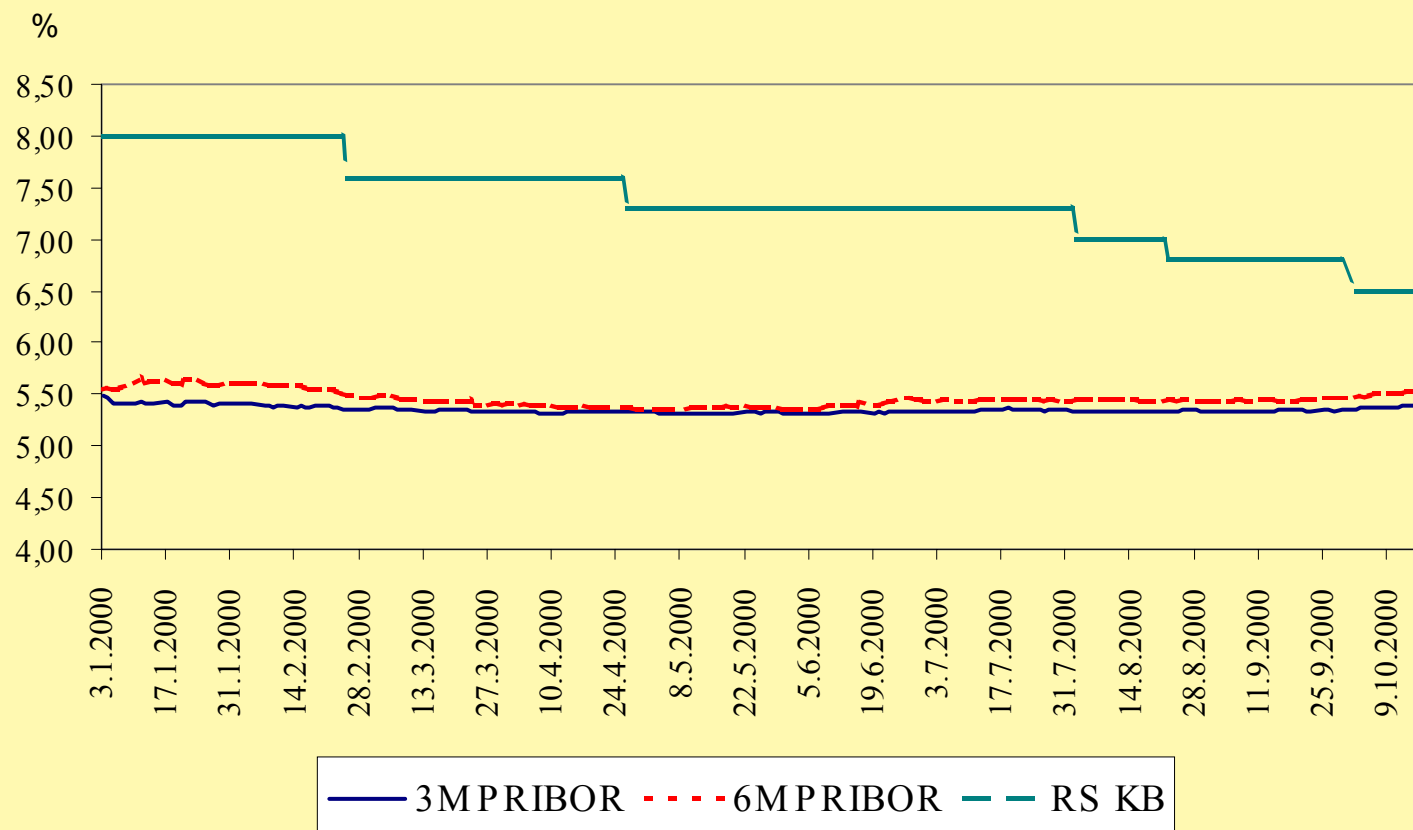
mil. Kč	Úvěry klientům k 30. 9. 2000		Nově poskytnuté úvěry za 1. - 3. čtvrtletí 2000	
	objem	podíl	objem	podíl
Zemědělství, lesnictví a těžba nerostných surovin	10 408	7,1%	2 809	6,5%
Průmysl	52 505	36,0%	19 336	44,6%
Výroba a rozvod elektřiny, plynu a vody	7 913	5,4%	1 324	3,1%
Stavebnictví	5 649	3,9%	1 577	3,6%
Obchod, ubytování, cestovní ruch a spoje	33 633	23,0%	11 794	27,2%
Peněžnictví a pojišťovnictví	10 617	7,3%	1 942	4,4%
Ostatní odvětví	25 251	17,3%	4 575	10,6%
<b>Celkem</b>	<b>145 976</b>	<b>100,0%</b>	<b>43 357</b>	<b>100,0%</b>

# Obchodní výsledky KB

	objem transakcí za 9/2000 (mld. Kč)	počet klientů	% změna počtu klientů za 3. čtvrtletí
<i>Telefonní bankovníctví</i>			
Expresní linka KB	0,9	59 253	60,4%
<i>PC bankovníctví</i>			
Best KB	19,4	1 280	56,1%
M-Best		9 500	171,4%
BBS	653,7	13 351	-

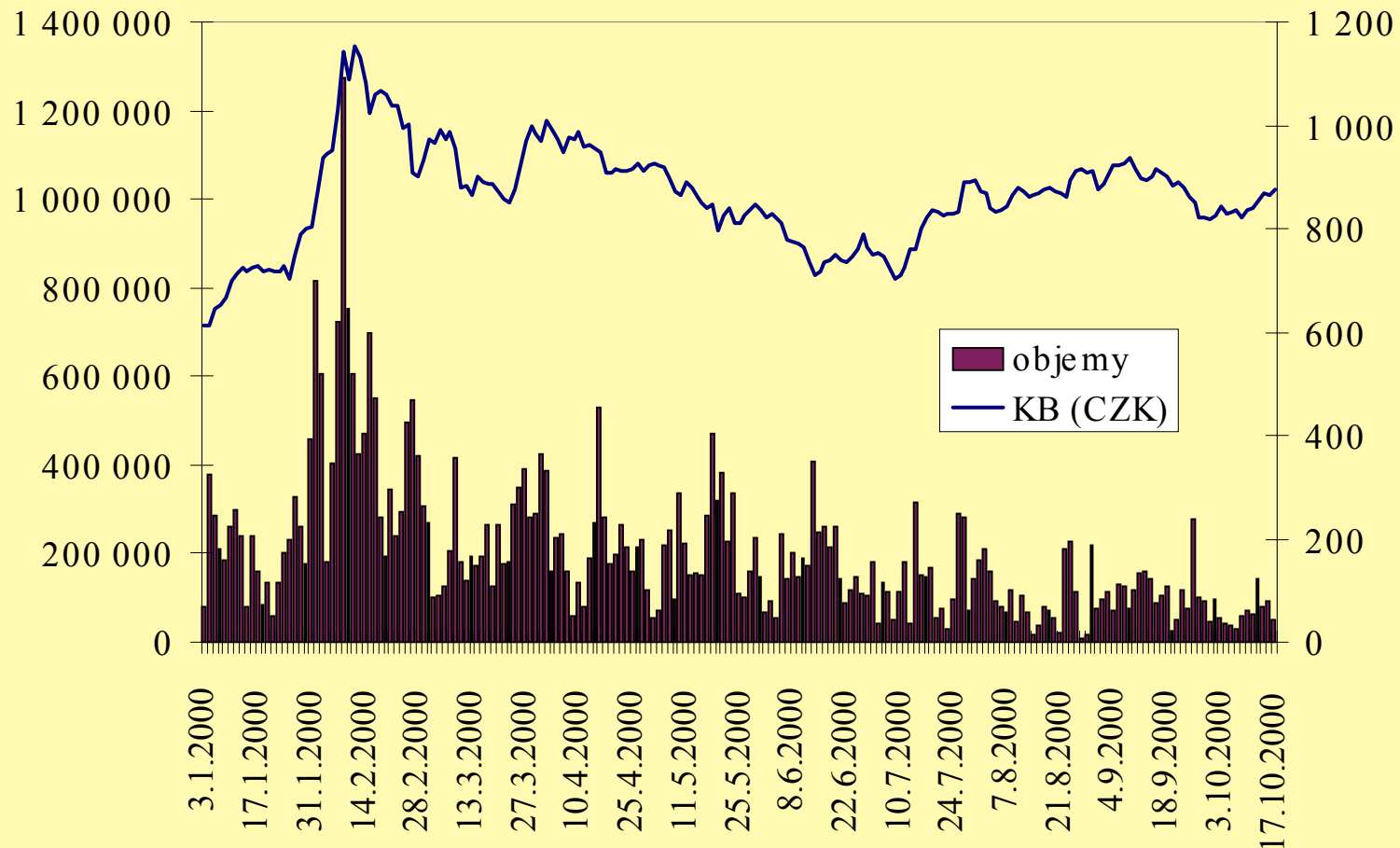
	počet k 30. 9. 2000
<i>Karty</i>	
platební	635 866
z toho kreditní	3 832
<i>Pobočky</i>	340
<i>Bankomaty</i>	297

# Vývoj 3M, 6M PRIBOR a RS KB





# Objemy obchodování a vývoj ceny akcie KB



# Struktura akcionářů

	Počet akcií	Podíl na ZJ
Fond národního majetku České republiky	22 806 227	60,00%
The Bank of New York ADR Department	4 060 865	10,68%
Chase Ireland [Nominees] Limited	686 249	1,81%
ČSOB, a. s. - Divize Investiční a poštovní banka	650 265	1,71%
Chase Nominees Limited	553 691	1,46%
State Street Bank and Trust Company	464 673	1,22%
Ostatní akcionáři	8 787 882	23,12%
<b>Celkem</b>	<b>38 009 852</b>	<b>100,00%</b>

# Kontakty

## Divize Vztahy s investory

**Ing. Hana Urbanová**

tel: 02 / 224 32155

fax: 02 / 2422 9340, 2422 9482

E-mail: hana\_urbanova@koba.cz

**Ing. Eva Čulíková**

tel: 02 / 224 32156

E-mail: eva\_culikova@koba.cz

**Bc. Ladislav Šilha**

tel: 02 / 224 32734

E-mail: ladislav\_silha@koba.cz

**Ing. Pavla Adamová**

tel: 02 / 224 32206

E-mail: pavla\_adamova@kb.cz