



KOMERČNÍ BANKA, a. s.

Prezentace hospodářských výsledků
za 1. čtvrtletí 2000
(podle IAS)

Praha, 28. dubna 2000

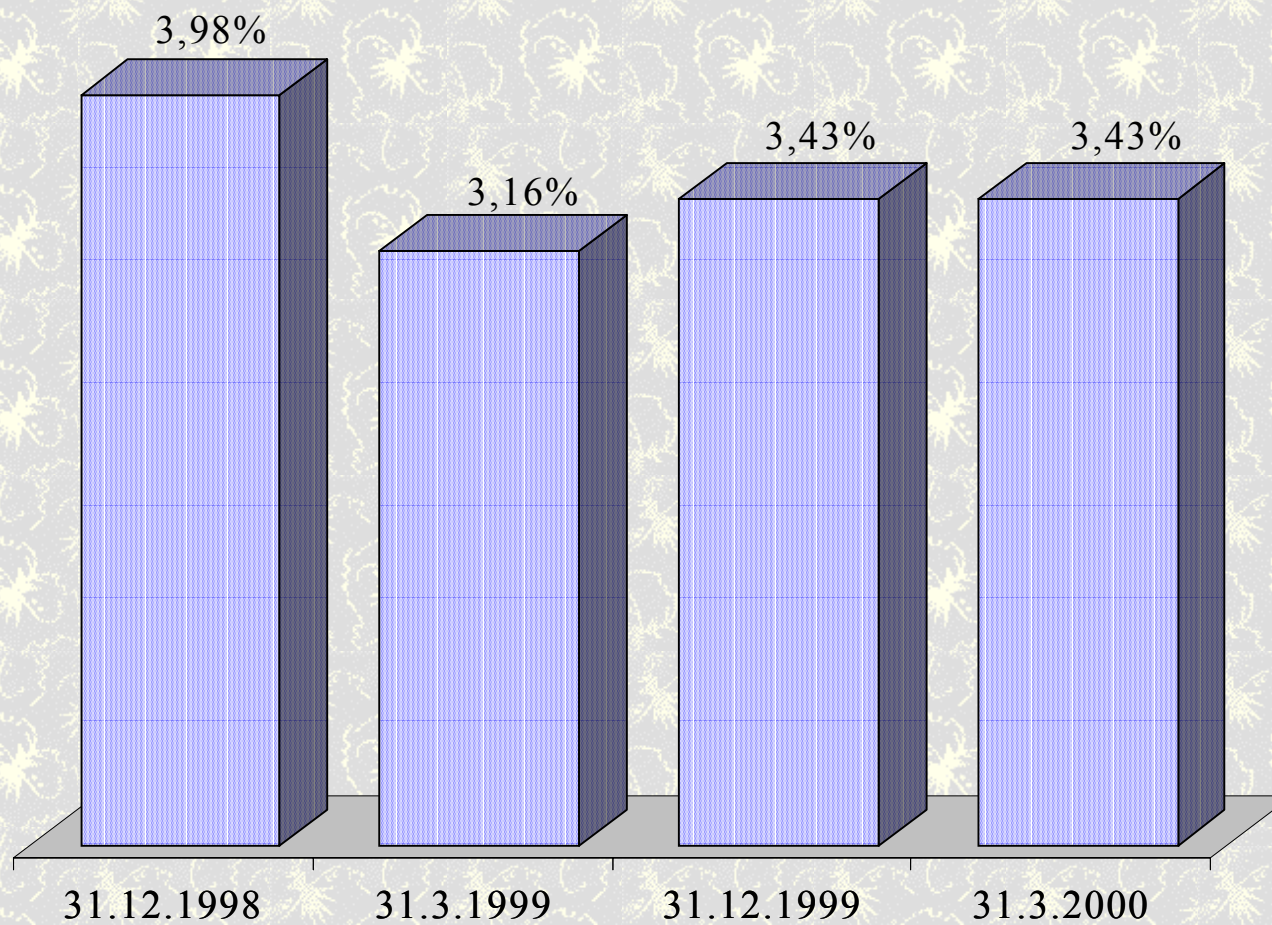
Výkaz zisků a ztrát

mil. Kč	31.3.2000	31.3.1999	změna
Čisté úrokové výnosy	2 882	2 823	2,1%
Čisté poplatky a provize	937	1 095	-14,4%
Zisk z obchodování	1 064	571	86,3%
Ostatní výnosy	474	353	34,3%
Čisté provozní výnosy	5 357	4 842	10,6%
Provozní náklady	-2 041	-2 149	-5,0%
Odpisy a tvorba ostatních rezerv	-527	-882	-40,2%
Zisk před tvorbou rezerv na ztráty z úvěrů a daní z příjmů	2 789	1 811	54,0%
Tvorba rezerv na ztráty z úvěrů	-1 800	-4 133	-56,4%
Zisk před zdaněním	989	-2 322	-
Daň z příjmů	-1 600	-3	-
Čistý zisk	-611	-2 325	-

Struktura čistých úrokových výnosů

mil. Kč	31.3.2000	31.3.1999	změna
<i>Přijaté úroky</i>	6 711	9 451	-29,0%
- z cenných papírů	458	725	-36,8%
- od bank	1 958	2 754	-28,9%
- od klientů	4 295	5 972	-28,1%
<i>Placené úroky</i>	3 829	6 628	-42,2%
- z cenných papírů	546	957	-42,9%
- bankám	759	1 966	-61,4%
- klientům	2 524	3 705	-31,9%
<i>Čisté úrokové výnosy</i>	2 882	2 823	2,1%

Čistá úroková marže



Struktura čistých poplatků a provizí

mil. Kč	31.3.2000	31.3.1999	změna
<i>Přijaté poplatky</i>	<i>1 158</i>	<i>1 160</i>	<i>-0,2%</i>
- z cenných papírů	15	10	50,0%
- od bank	18	28	-35,7%
- od klientů	1 125	1 122	0,3%
<i>Placené poplatky</i>	<i>221</i>	<i>65</i>	<i>240,0%</i>
- z cenných papírů	5	8	-37,5%
- bankám	26	27	-3,7%
- klientům	190	30	533,3%
<i>Čisté poplatky a provize</i>	<i>937</i>	<i>1 095</i>	<i>-14,4%</i>

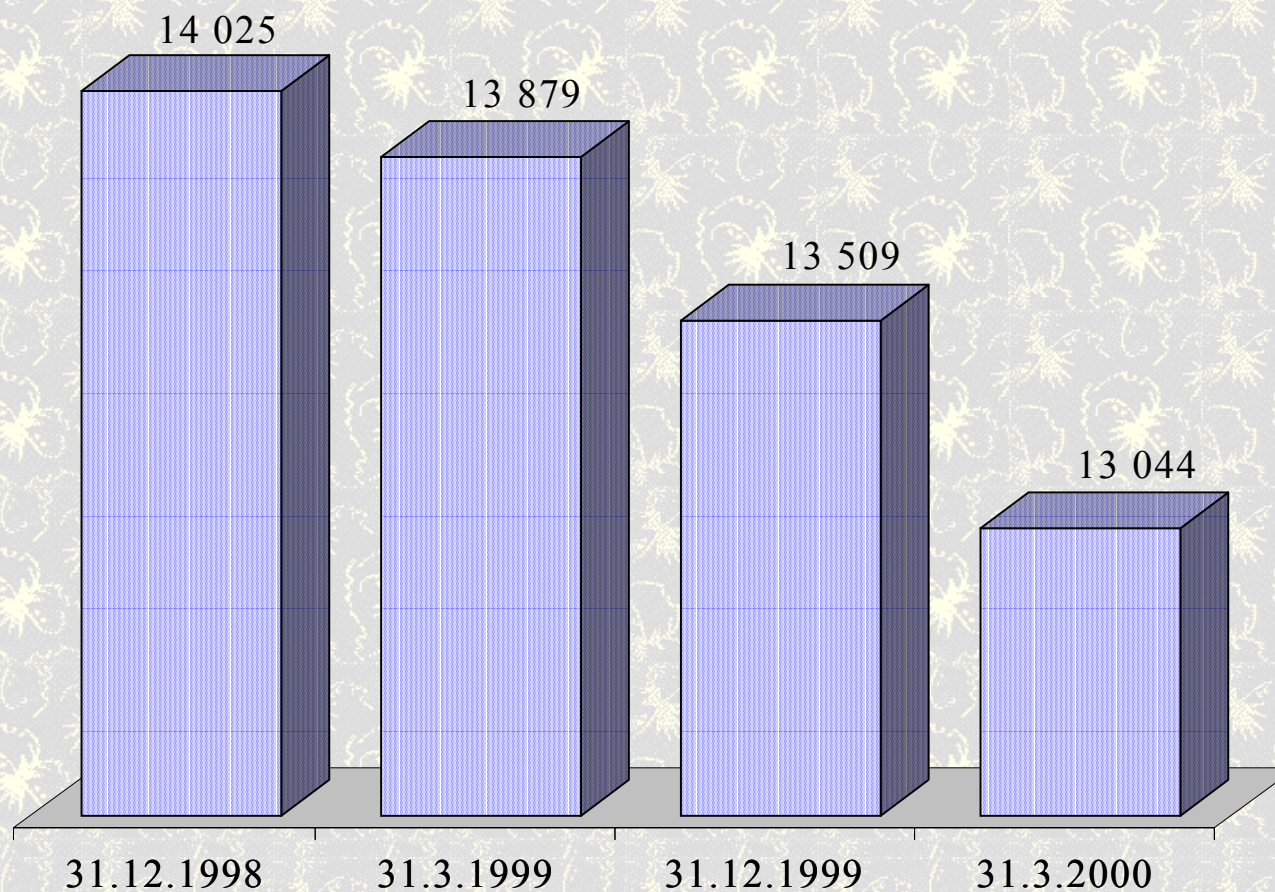
Zisk z obchodování

mil. Kč	31.3.2000	31.3.1999	změna
<i>Realizovaný a nerealizovaný zisk/(ztráta)</i>			
- z cenných papírů	593	62	856,5%
- z úrokových swapů	7	-242	-
- z obchodování s cizí měnou	464	751	-38,2%
<i>Celkem zisk z obchodování</i>	1 064	571	86,3%

Provozní náklady

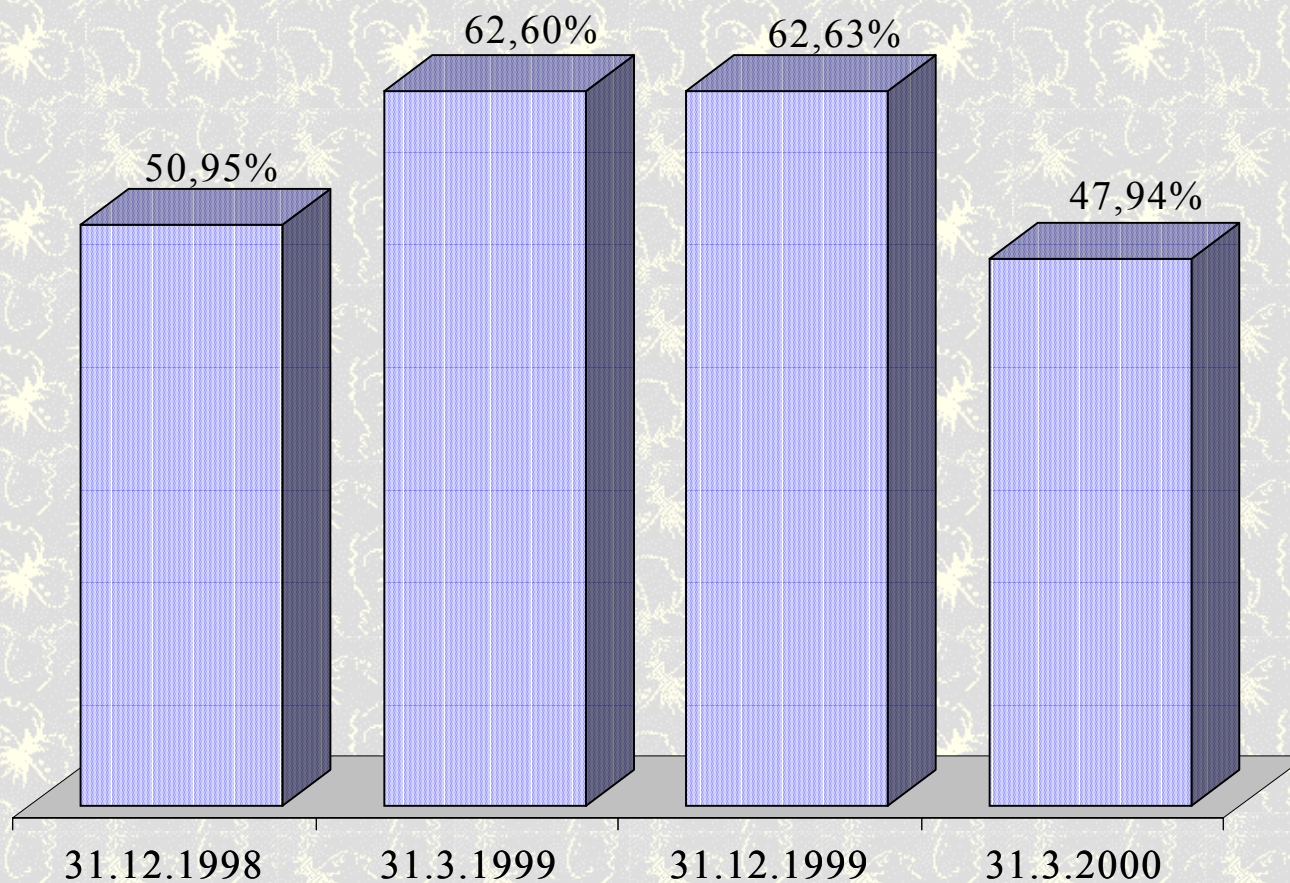
	mil. Kč	31.3.2000	31.3.1999	změna
Personální náklady		1 159	1 057	9,6%
Ostatní provozní náklady		882	1 092	-19,2%
<i>Celkové provozní náklady</i>		2 041	2 149	-5,0%

Počet zaměstnanců



Pozn. - průměrný přepočtený počet pracovníků

Náklady / Výnosy

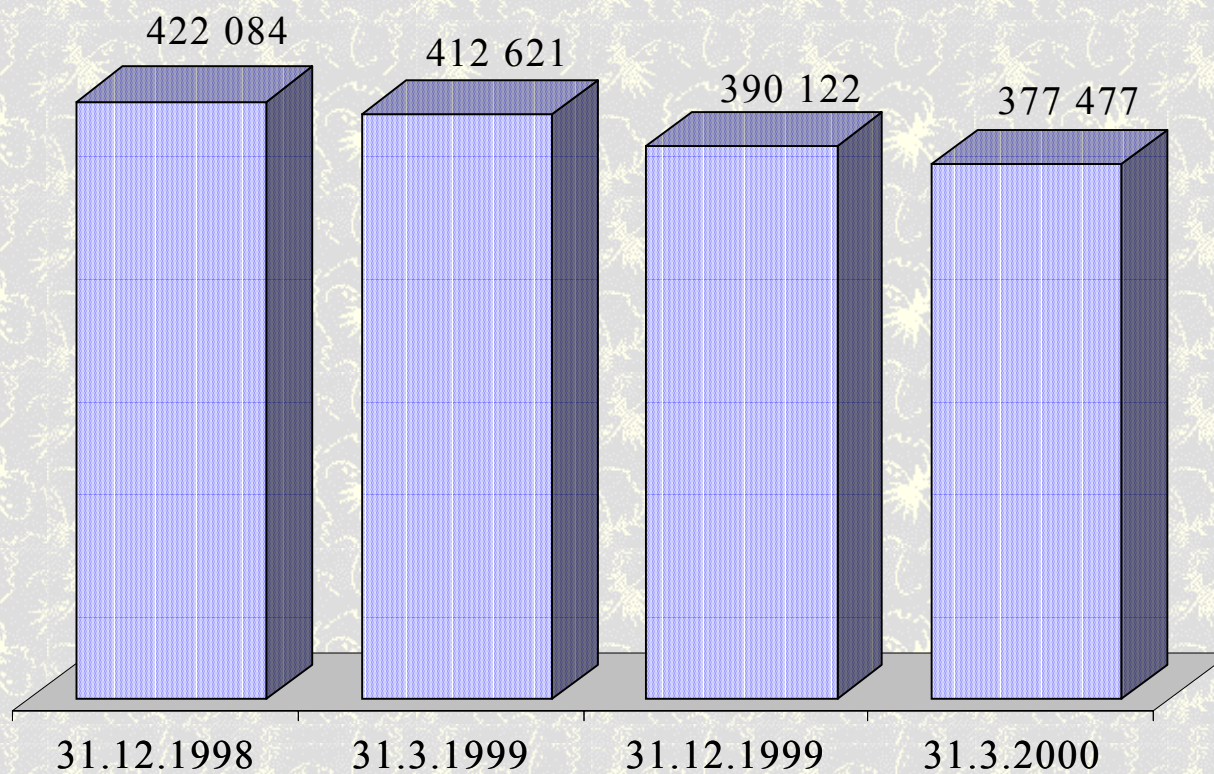


Saldo rezerv na ztráty z úvěrů - hlavní vlivy

Přímý dopad opatření ČNB (bez dopadů ve výši 0,9 mld. Kč na portfolio převáděné do KONPO)	0,3 mld. Kč
Pozitivní vliv z prodeje pohledávek do KONPO působící do salda OP a rezerv v 03/2000	-7,0 mld. Kč
Opravné položky na úvěry poskytnuté v 1. čtvrtletí 2000	0,3 mld. Kč
Tvorba všeobecných rezerv	6,4 mld. Kč
Použití rezerv	-1,6 mld. Kč
Dodatečné opravné položky ze zhoršování úvěrového portfolia a činnosti úseku rizikové pohledávky	3,4 mld. Kč
Saldo za 1. čtvrtletí 2000	1,8 mld. Kč

Bilanční suma

mil. Kč



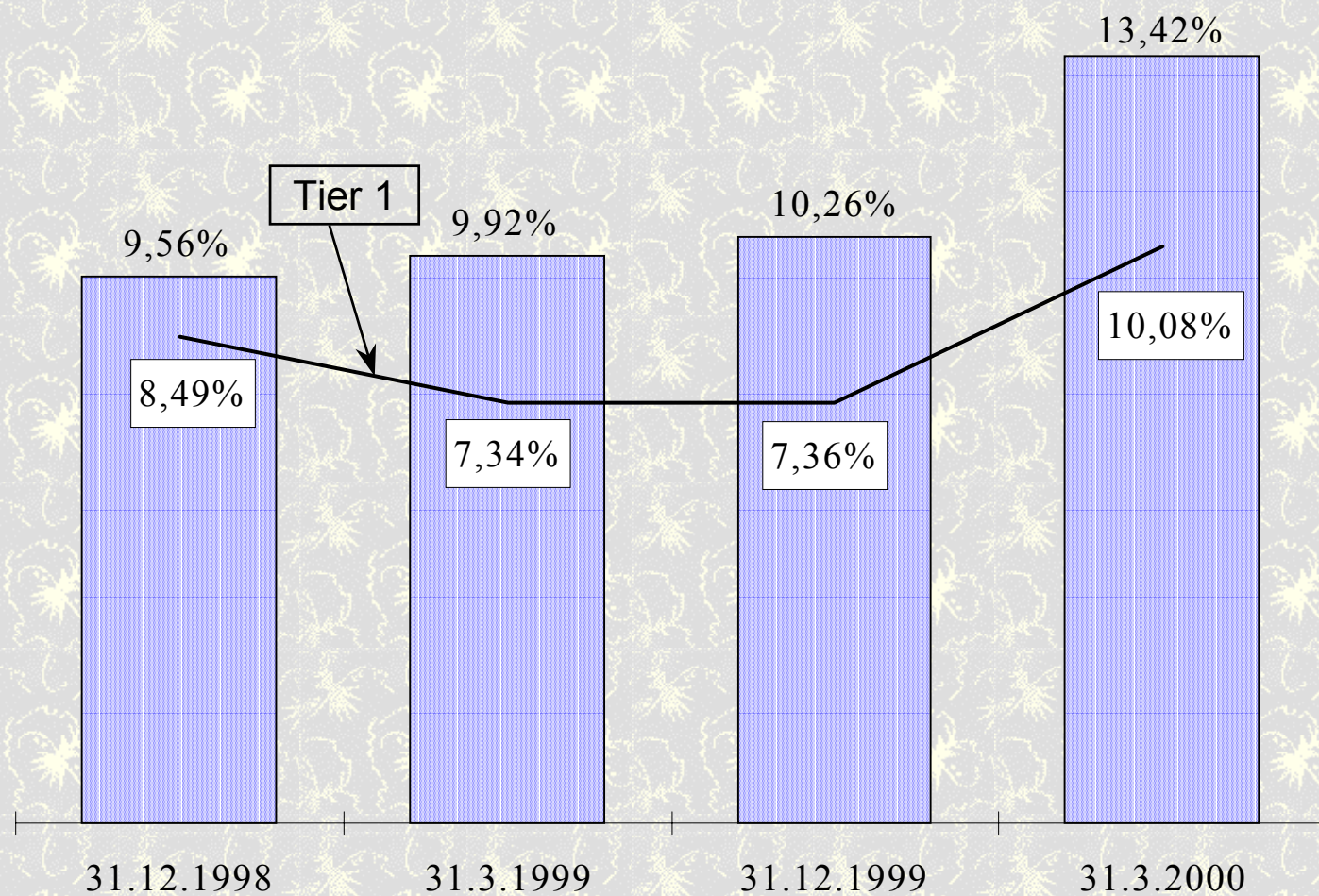
Aktiva

mil. Kč	31.3.2000	31.12.1999	změna
Hotovost, pohledávky vůči centrální bance	16 058	21 948	-26,8%
Pohledávky za finančními institucemi	170 596	131 778	29,5%
Pokladní a pokladniční poukázky	1 869	4 397	-57,5%
Úvěry klientům (čisté)	142 547	181 754	-21,6%
Obchodní portfolio cenných papírů	4 347	11 701	-62,8%
Investiční portfolio cenných papírů	18 160	10 680	70,0%

Pasiva

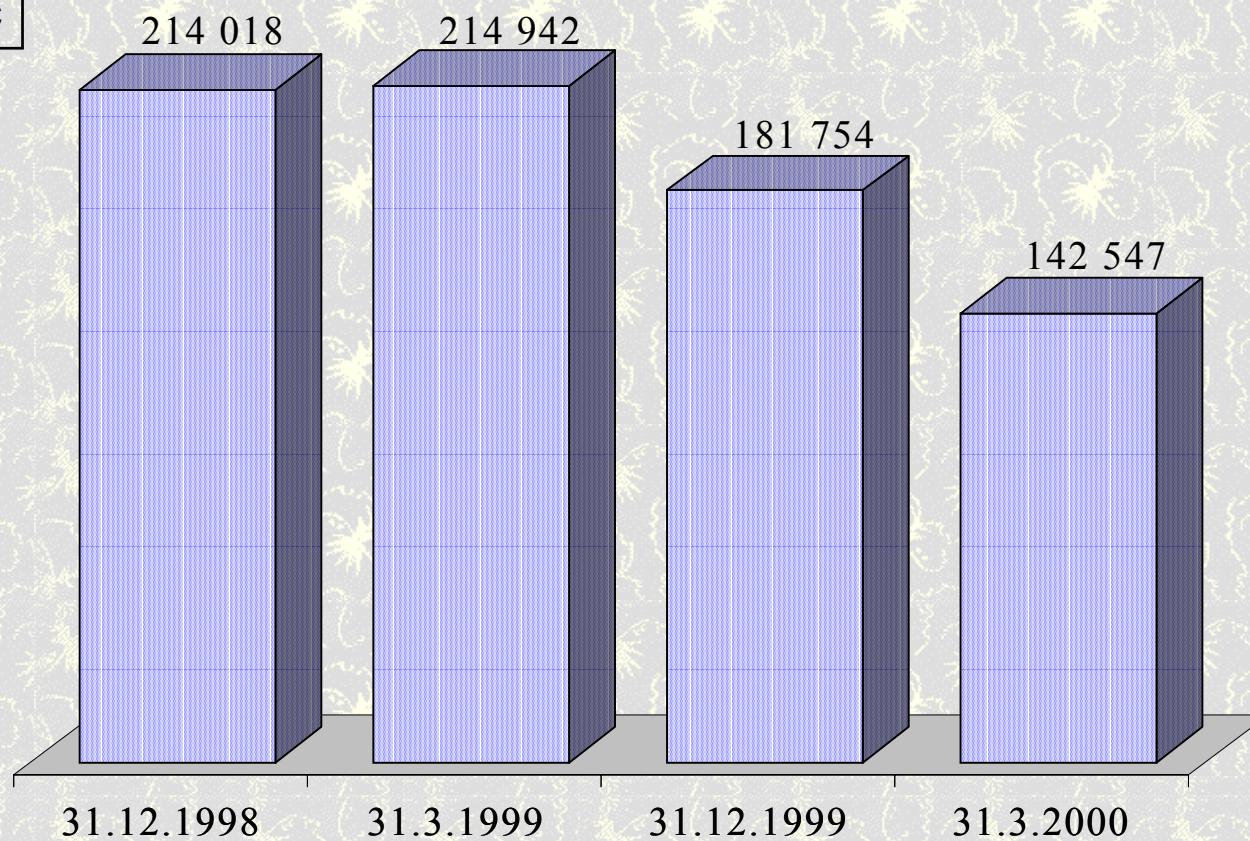
	mil. Kč	31.3.2000	31.12.1999	změna
Závazky vůči klientům		255 327	259 191	-1,5%
Závazky vůči finančním institucím		48 293	58 394	-17,3%
Dluhopisy		25 892	27 742	-6,7%
Podřízený dluh		7 450	7 196	3,5%
Vlastní jmění		19 566	17 776	10,1%

Kapitálová přiměřenost (BIS)



Úvěry klientům (čisté)

mil. Kč

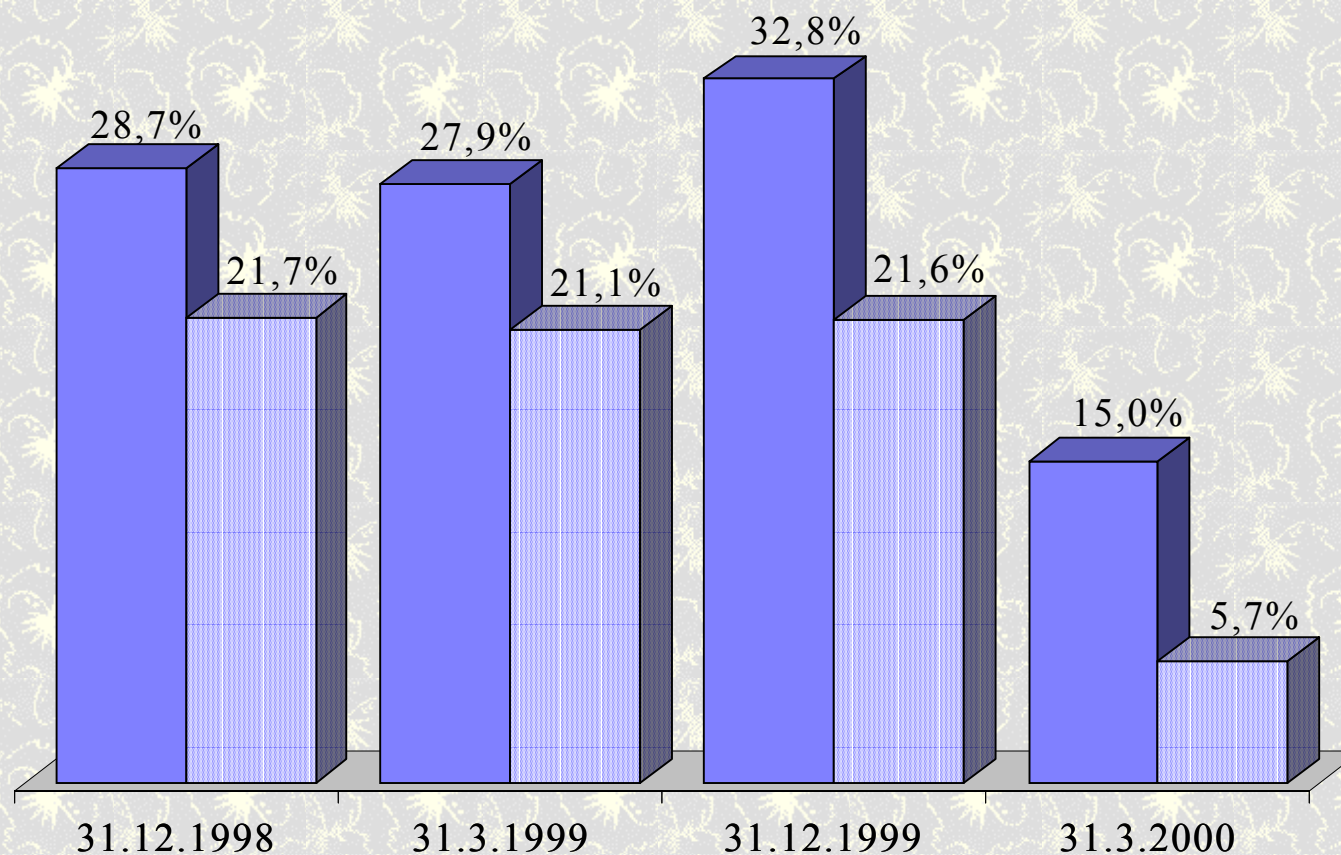


Struktura vyvedených aktiv

25. 3. 2000

mld. Kč	rozvaha	podrozvaha	CELKEM
nominální hodnota aktiv celkem			60,0
z toho: hodnota CP			2,1
hodnota pohledávek	47,9	10,0	57,9
- pochybné	6,9		6,9
- ztrátové	41,0	10,0	51,0
opravné položky vytvořené KB	22,7	10,0	32,7
cena pohledávek (60 %)	28,7	6,0	34,7
cena CP			1,3
zajištění (diskontovaná hodnota)	31,1	1,0	32,1
- nemovitosti	23,9	0,9	24,8

Kvalita úvěrového portfolia



■ Úvěry pod zvláštní kontrolou *) / Úvěry celkem ■ Ztrátové úvěry / Úvěry celkem

Analýza úvěrového portfolia

Analýza úvěrů podle klasifikace mil. Kč	Stav k 31. 12. 1999		Vyvedení úvěrů na KoB 25. 3. 2000		Stav k 31. 3. 2000		
	objem	rezervy	objem	rezervy	objem	podíl	rezervy
Standardní	103 859	0	0	0	99 660	63,0%	0
Sledované	36 721	200	0	0	34 885	22,0%	267
Standardní a sledované celkem	140 580	200	0	0	134 545	85,0%	267
Nestandardní	14 103	622	0	0	10 411	6,6%	435
Pochybné	9 358	1 102	6 933	604	4 263	2,7%	387
Ztrátové	45 186	23 659	40 924	22 094	9 032	5,7%	6 118
Úvěry pod zvláštní kontrolou	68 647	25 383	47 857	22 698	23 706	15,0%	6 940
Úvěry klientům celkem	209 227	25 583	47 857	22 698	158 251	100,0%	7 207
Pohledávky za bankami	131 878	100			170 689		93
Všeobecné rezervy k úvěrům		1 890		0			8 496
Úvěry klientům a bankám	341 105	27 573			328 940		15 796
Specifické rezervy / úvěry celkem		12,23%					4,55%
Specifické rezervy na úvěry pod zvláštní kontrolou / úvěry pod zvláštní kontrolou		36,98%					29,28%
Úvěry pod zvláštní kontrolou / úvěry celkem	32,81%				14,98%		

Porovnání simulovaného a skutečného dopadu vyvedení aktiv

Analýza úvěrů podle klasifikace	Simulace dopadu vyvedení aktiv do KONPO k 31. 12. 1999			Úvěrové portfolio skutečnost k 31. 3. 2000			Rozdíl		
	mil. Kč	objem	podíl rezervy	objem	podíl rezervy	objem	podíl rezervy	objem	podíl rezervy
Standardní	103 859	63,8%	0	99 660	63,0%	0	-4 199	-0,8 p.b.	0
Sledované	36 721	22,6%	200	34 885	22,0%	267	-1 836	-0,6 p.b.	67
Standardní a sledované celkem	140 580	86,4%	200	134 545	85,0%	267	-6 035	-1,4 p.b.	67
Nestandardní	14 103	8,7%	622	10 411	6,6%	435	-3 692	-2,1 p.b.	-187
Pochybné	3 081	1,9%	828	4 263	2,7%	387	1 182	0,8 p.b.	-441
Ztrátové	5 012	3,0%	4 262	9 032	5,7%	6 118	4 020	2,7 p.b.	1 856
Úvěry pod zvláštní kontrolou	22 196	13,6%	5 712	23 706	15,0%	6 940	1 510	1,4 p.b.	1 228
Úvěry klientům celkem	162 776	100,0%	5 912	158 251	100,0%	7 207	-4 525	0,0 p.b.	1 295
Pohledávky za bankami	131 878		100	170 689		93	38 811		-7
Všeobecné rezervy k úvěrům			1 890			8 496			6 606
Úvěry klientům a bankám	294 654		7 902	328 940		15 796	34 286		7 894
Specifické rezervy / úvěry celkem			3,63%			4,55%			0,92 p.b.
Specifické rezervy na úvěry pod zvláštní kontrolou / úvěry pod zvláštní kontrolou			25,73%			29,28%			3,55 p.b.
Úvěry pod zvláštní kontrolou / úvěry celkem	13,64%			14,98%			1,34 p.b.		

Klasifikace úvěrů poskytnutých v 1. čtvrtletí 2000

	Celkem	Opakované	Nově poskytnuté
mil. Kč	13 021	7 051	5 970
% podíl	100,0%	54,2%	45,8%
Standardní	83,3%	79,0%	88,5%
Sledované	9,5%	12,6%	5,8%
Nestandardní	3,9%	6,4%	0,9%
Pochybné	1,6%	2,0%	1,0%
Ztrátové	1,7%	0,0%	3,8%
Celkem	100,0%	100,0%	100,0%

Výsledky vymáhání pohledávek

	mil. Kč	31.3.2000	31.12.1999
a) realizace zástav			
oceněná hodnota		113	722
čistý výnos realizace		40	197
výtěžnost		35,4%	27,3%
b) prodej pohledávek			
objem pohledávek		48 264	17 250
příjem z prodeje		29 207	11 071
výtěžnost		60,5%	64,2%
c) mimořádné výnosy z již odepsaných pohledávek			
		6 707	7 661

Struktura zajištění

mil. Kč (diskontovaná hodnota)	Stav k 31. 3. 2000		Stav k 31. 12. 1999	
	objem	podíl	objem	podíl
Záruky	10 170	9,7%	11 714	8,5%
Vázané vklady	1 171	1,1%	1 319	1,0%
Cenné papíry	2 547	2,4%	3 268	2,4%
Nemovitosti	63 451	60,3%	79 589	58,1%
Ostatní *)	27 948	26,5%	41 158	30,0%
Celkem	105 287	100,0%	137 048	100,0%

*) převážně ručení třetí osobou

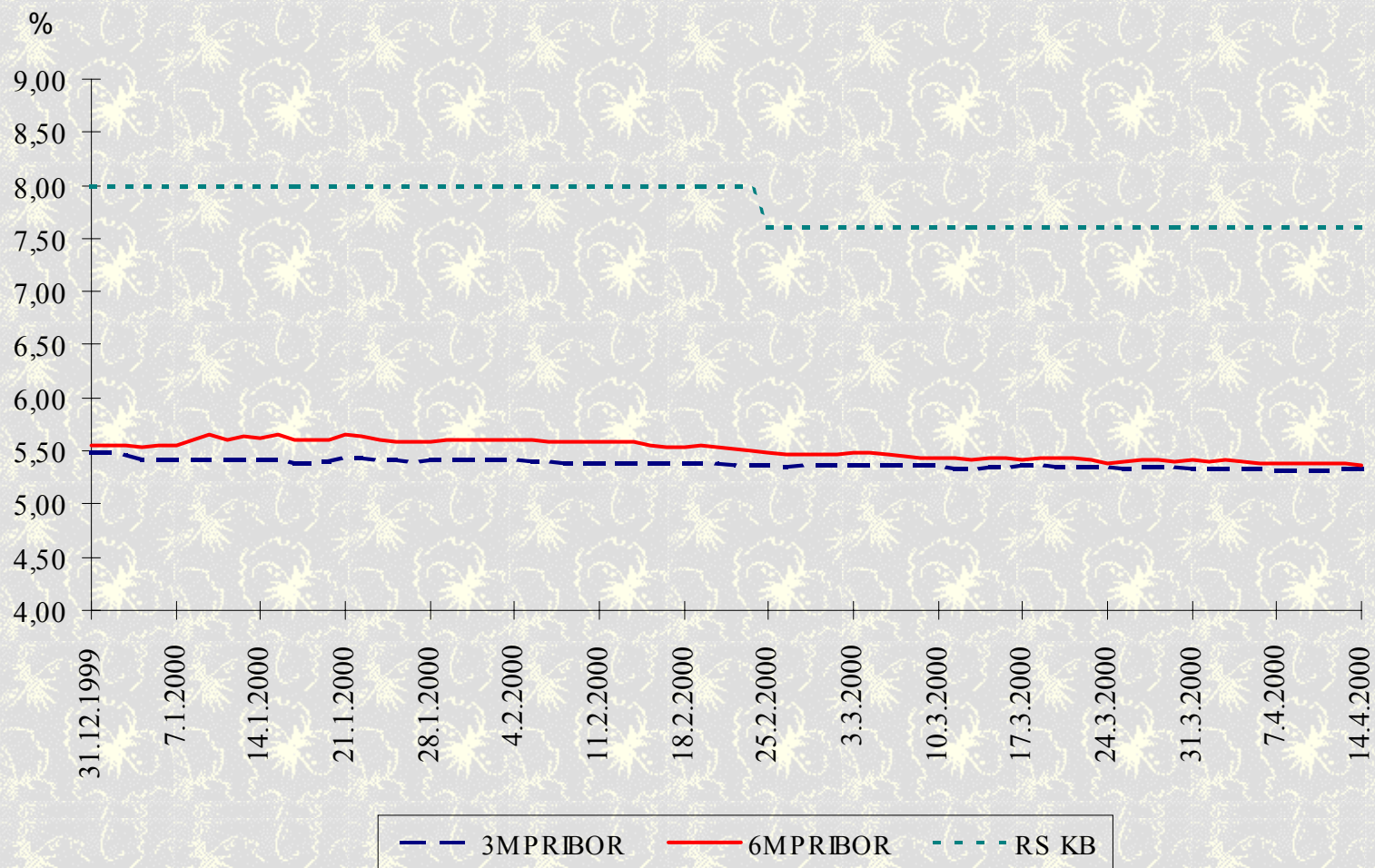
Analýza úvěrového portfolia

mil. Kč	31.3.2000		31.12.1999	
	objem	%	objem	%
<i>Analýza úvěrů podle měny</i>				
Korunové úvěry	130 871	82,7%	175 058	83,7%
Úvěry v cizích měnách	27 380	17,3%	34 169	16,3%
Celkem	158 251	100,0%	209 227	100,0%
<i>Analýza úvěrů podle objemu</i>				
Klienti do 50 mil. Kč	57 722	36,5%	78 461	37,5%
Klienti nad 50 mil. Kč	100 529	63,5%	130 766	62,5%
Celkem	158 251	100,0%	209 227	100,0%
<i>Analýza úvěrů podle smluvní doby splatnosti</i>				
Na požádání	365	0,2%	432	0,2%
Krátkodobé úvěry (do 1 roku)	61 495	38,9%	80 857	38,6%
Střednědobé úvěry (1 - 4 roky)	41 799	26,4%	65 065	31,1%
Dlouhodobé úvěry (nad 4 roky)	54 592	34,5%	62 873	30,1%
Celkem	158 251	100,0%	209 227	100,0%

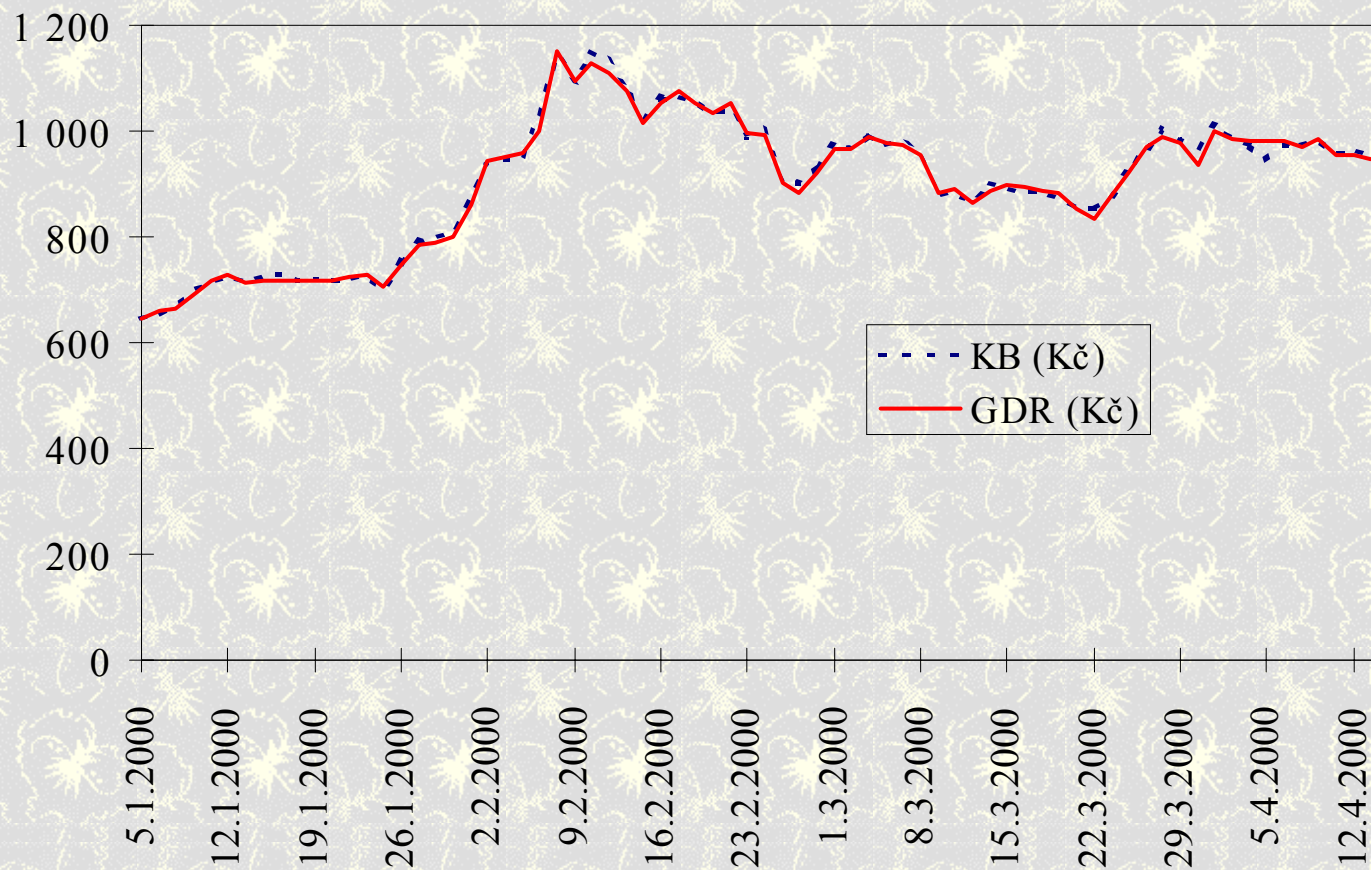
Struktura úvěrů podle odvětví

mil. Kč	Úvěry klientům k 31. 3. 2000		Nově poskytnuté úvěry v 1. čtvrtletí 2000	
	objem	podíl	objem	podíl
Zemědělství, lesnictví a těžba nerostných surovin	10 759	6,8%	650	5,0%
Průmysl	57 468	36,3%	7 202	55,3%
Výroba a rozvod elektřiny, plynu a vody	8 627	5,4%	492	3,8%
Stavebnictví	6 037	3,8%	527	4,0%
Obchod, ubytování, cestovní ruch a spoje	36 670	23,2%	2 823	21,7%
Peněžnictví a pojišťovnictví	11 347	7,2%	405	3,1%
Ostatní odvětví	27 343	17,3%	922	7,1%
Celkem	158 251	100,0%	13 021	100,0%

Vývoj 3M, 6M PRIBOR a RS KB



Vývoj ceny akcie a GDR KB



Struktura akcionářů

	Počet akcií	Podíl na ZJ
Fond národního majetku České republiky	22 806 227	60,00%
Bank of New York ADR Department	4 462 999	11,74%
Bank Austria AG	959 637	2,53%
Investiční a poštovní banka, a. s.	766 291	2,02%
Chase Nominees Limited	703 999	1,85%
State Street Bank and Trust Company	693 674	1,82%
Ostatní akcionáři	7 617 025	20,04%
Celkem	38 009 852	100,00%

Kontakty

Vztahy s investory

Ing. Hana Urbanová
vedoucí oddělení

tel: 02 / 224 32155

fax: 02 / 2422 9340, 2422 9482

E-mail: hana_urbanova@koba.cz

Ing. Eva Čulíková

tel: 02 / 224 32156

E-mail: eva_culikova@koba.cz

Bc. Ladislav Šilha

tel: 02 / 224 32734

E-mail: ladislav_silha@koba.cz