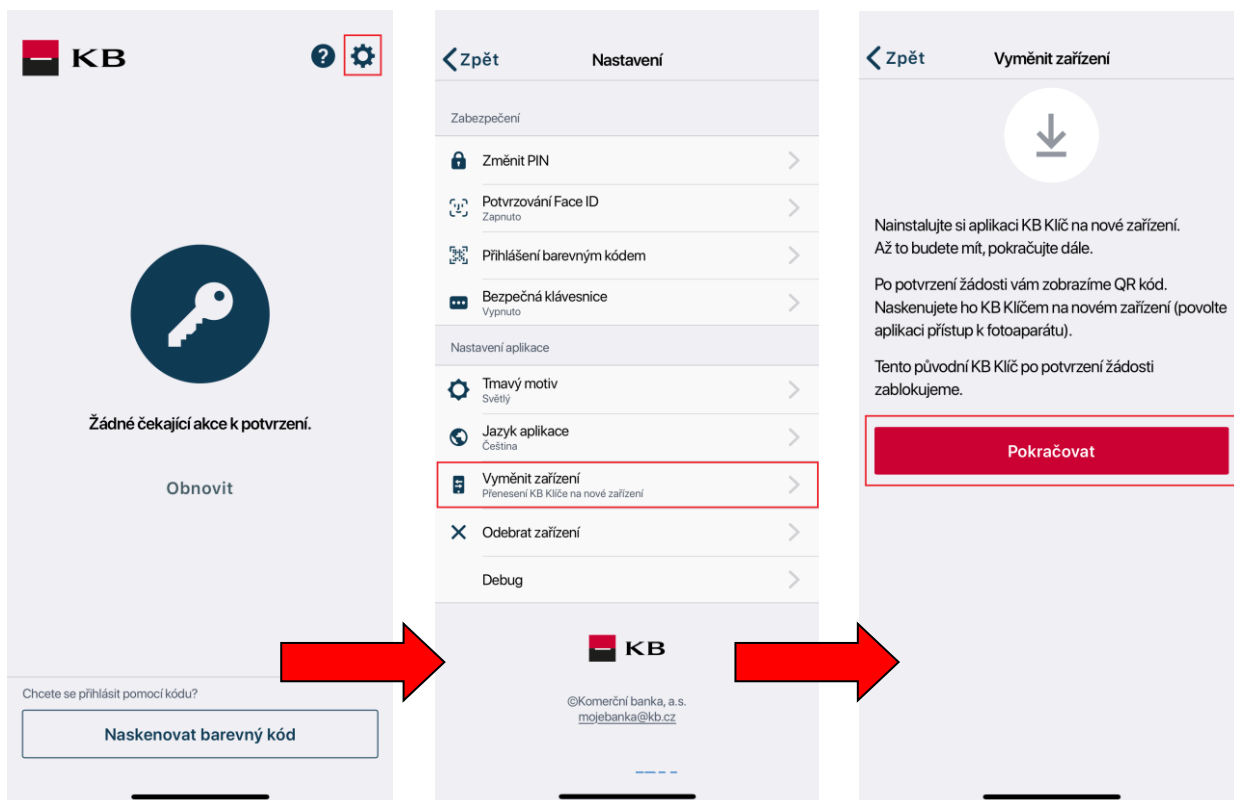


**KB**

AKTIVACE KB KLÍČE V NOVÉM ZAŘÍZENÍ (VÝMĚNA ZAŘÍZENÍ)

Aktivace KB Klíče v novém zařízení (výměna zařízení)

1. V telefonu v aplikaci KB Klíč přejděte do nastavení a zvolte „**VYMĚNIT ZAŘÍZENÍ**“.
2. Nainstalujte si aplikaci KB Klíč v novém zařízení a klikněte na „**POKRAČOVAT**“.
3. Otevřete KB Klíč v novém zařízení a zvolte „**SKENOVAT QR KÓD**“.
4. Zadejte **Jednorázový kód** zasláný v SMS.
5. Zvolte si **PIN kód**. PIN kód musí mít minimálně 6 číslic.
6. Můžete si nastavit **otisk prstu / sken obličeje**, pokud to váš telefon umožňuje.
7. Výměna zařízení byla dokončena.



PORTÁL MŮJPROFIL

