

OBSAH

Příběh	2
Řešení stručně	2
Úskalí a tipy	2
Upozornění o monitorování sítě.....	2
Povolení zámku telefonu	2
Nedaří se stažení souboru (nic to nedělá, divno text).....	3
Řešení 1 – aktualizace operačního systému Android	4
Řešení 2 – ruční přidání nového typu certifikátu – cesta 1	4
Řešení 3 - ruční přidání nového typu certifikátu – cesta 2	5

PŘÍBĚH

Společnost Google se rozhodla blokovat některé typy tzv. SSL certifikátů (zabezpečení komunikace po síti internet) resp. došlo k přechodu společnosti Symantec (Verisign) pod křídla společnosti DigiCert. Komerční banka a jiné subjekty na to museli reagovat výměnou těchto certifikátů. Většina mobilních telefonů si s výměnou poradí automaticky, bohužel některé starší typy s operačním systémem Android (4.X) nikoliv.

Níže popsaná řešení nemusejí být snadná a nesou se sebou určitá úskalí. Berte je jako možnosti s tím, že pokud by se cokoli nedařilo, **doporučujeme Vám obrátit se na servis mobilních telefonů** a požádat o pomoc.

ŘEŠENÍ STRUČNĚ

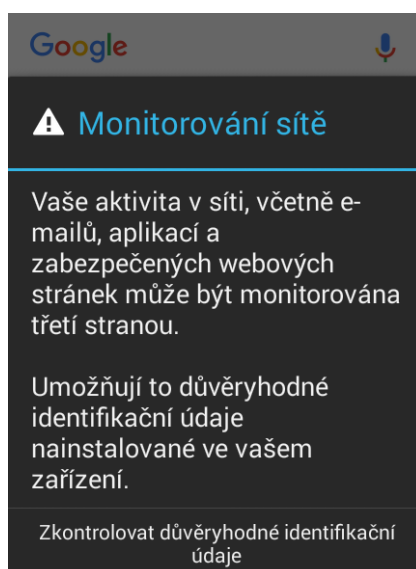
Do OS Android je zapotřebí dostat nový certifikát společnosti DigiCert, který je ke stažení na adrese <https://www.digicert.com/CACerts/DigiCertGlobalRootG2.crt>



ÚSKALÍ A TIPY

UPOZORNĚNÍ O MONITOROVÁNÍ SÍTĚ

Toto hlášení se může objevit po instalaci nového certifikátu do důvěryhodného úložiště. Jde o vlastnost starších verzí OS Android (4.x) a můžete ho ignorovat.




POVOLENÍ ZÁMKU TELEFONU

Pro instalaci nového certifikátu je nezbytné povolení zámku telefonu (PIN, heslo, gesto...), které nepůjde následně zrušit

NEDAŘÍ SE STAŽENÍ SOUBORU (NIC TO NEDĚLÁ, DIVNO TEXT)

Pokud se stažení jakoby nedaří (prohlížeč nic nedělá), nebo se po nakliknutí objeví nicneříkající text, vyzkoušejte:

1. prohlížeč Google Chrome
nebo
2. postupujte podle [Cesty 2](#)
nebo
3. stáhněte soubor na počítači a do telefonu ho přeneste jiným způsobem (USB kabel)

 .mojebanka.cz/file/u/CA_FES.cer

```
0,Ž0,v :ñæ§© »(d± úâ0 *tHt÷ 0a10
UUS10U DigiCert
Inc10Uwww.digicert.com1 0UDigiCert
Global Root G20 130801120000Z
380115120000Z0a10 UUS10U
DigiCert Inc10Uwww.digicert.com1
0UDigiCert Global Root G20,"0 *tHt÷
,0, ,»7Í4Û{kÉ²hJuÿF°! õTÉû^Ûó®ò:
%∞'1â,,žãŠÚÚ–
>5¥_đùpPpGAWNÀ®Ä•/%ÿuò±Ž™;o
±Aqp^*ÈO U×óEâàDôê‡•2"þSFú,ÿ<"KÛ
Eαβα,šXÝ}RÿŽYC^αž&ÕoÝ Æ7}
í'âw_vî<Ä)V[çÛfn³57â2¶
```

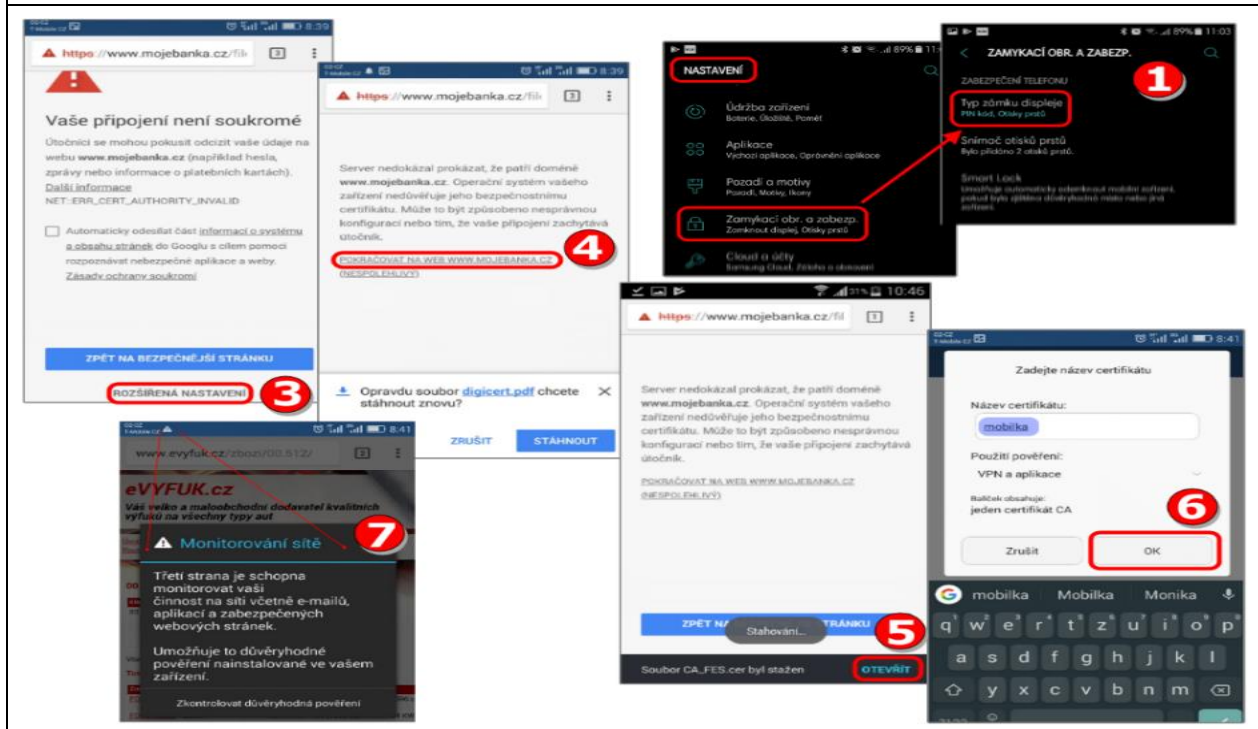
ŘEŠENÍ 1 – AKTUALIZACE OPERAČNÍHO SYSTEMU ANDROID

Nejjednodušší řešení, které se ovšem nemusí u každého telefonu nabídnout

ŘEŠENÍ 2 – RUČNÍ PŘIDÁNÍ NOVÉHO TYPU CERTIFIKÁTU – CESTA 1

1. Nejprve bude nutné nastavit zámek telefonu.
V menu zvolte položku **Nastavení** a nastavte **Zámek telefonu** pomocí gesta, hesla nebo PIN. Pokud již máte zámek nastaven, není třeba tento krok provádět.
2. V telefonu přejděte na níže uvedený odkaz pomocí kterého spustíte stažení certifikátu.
<https://www.digicert.com/CACerts/DigiCertGlobalRootG2.crt>
3. Následně zvolte položku “**Rozšířená nastavení**”
4. Klikneme na **POKRAČOVAT NA WEB WWW.MOJEBANKA.CZ**.
5. Po stažení certifikátu klikněte na **Otevřít**.
6. Do pole “název certifikátu” zadejte **libovolné** pojmenování a potvrďte tlačítkem **OK**.
7. Následně již můžete ověřit přihlášení do aplikace Mobilní Banka.

Pozn. : po instalaci nového certifikátu se může zobrazit varovná systémová hláška o **Monitorování sítě**. Ve využívání dat nedochází ze strany aplikace Mobilní banka k žádným změnám (jde o vlastnost – chybu OS Android 4.x) a hlášku tak můžete ignorovat.



ŘEŠENÍ 3 - RUČNÍ PŘIDÁNÍ NOVÉHO TYPU CERTIFIKÁTU – CESTA 2

Pokud se nedaří vložení certifikátu pomocí **Cesty 1**, vyzkoušejte tuto možnost, která spočívá v importu certifikátu přes tzv. Úložiště pověření

1. Nejprve bude nutné nastavit zámek telefonu.
V menu zvolte položku **Nastavení** a nastavte **Zámek telefonu** pomocí gesta, hesla nebo PIN.
Pokud již máte zámek nastaven, není třeba tento krok provádět.
2. V telefonu přejděte na níže uvedený odkaz pomocí kterého spustíte stažení certifikátu.
<https://www.digicert.com/CACerts/DigiCertGlobalRootG2.crt>
3. Přejděte do **Nastavení > zabezpečení > Uložiště pověření/Instalace z paměťové karty¹**
4. Vyberte stažený certifikát, který ponese Vámi definované jméno. Pokud nebylo měněno, pak CA_FES.CER
5. Potvrďte Hotovo (Hot. apod.) a dokončete proces – proběhne instalace pomocí zámku telefonu (PIN, heslo, gesto...)
6. Následně již můžete ověřit přihlášení do aplikace Mobilní Banka.

Pozn. : po instalaci nového certifikátu se může zobrazit varovná systémová hláška o **Monitorování sítě**. Ve využívání dat nedochází ze strany aplikace Mobilní banka k žádným změnám (jde o vlastnost – chybu OS Android 4.x) a hlášku tak můžete ignorovat.



¹ cesta se může lišit podle verze OS Android. Obecně hledejte Zabezpečení a v něm pak Další nastavení nebo rovnou Instalovat z paměti zařízení