

**STD2, s.r.o.**

**ZPRÁVA NEZÁVISLÉHO AUDITORA**

**K 31. PROSINCI 2022**

## ZPRÁVA NEZÁVISLÉHO AUDITORA

### Pro společníka společnosti STD2, s.r.o.

Se sídlem: Václavské náměstí 796/42, Nové Město, 110 00 Praha 1

#### Výrok auditora

Provedli jsme audit přiložené účetní závěrky společnosti STD2, s.r.o. (dále také „společnost“) sestavené na základě českých účetních předpisů, která se skládá z rozvahy k 31. prosinci 2022, výkazu zisku a ztráty, přehledu o změnách vlastního kapitálu za rok končící k tomuto datu a přílohy této účetní závěrky, která obsahuje popis použitých podstatných účetních metod a další vysvětlující informace.

Podle našeho názoru přiložená účetní závěrka podává věrný a poctivý obraz finanční pozice společnosti STD2, s.r.o. k 31. prosinci 2022 a její finanční výkonnosti za rok končící k tomuto datu v souladu s českými účetními předpisy.

#### Základ pro výrok

Audit jsme provedli v souladu se zákonem o auditorech a standardy Komory auditorů České republiky pro audit, kterými jsou mezinárodní standardy pro audit (ISA), případně doplněné a upravené souvisejícími aplikačními doložkami. Naše odpovědnost stanovená těmito předpisy je podrobněji popsána v oddílu Odpovědnost auditora za audit účetní závěrky. V souladu se zákonem o auditorech a Etickým kodexem přijatým Komorou auditorů České republiky jsme na společnosti nezávislí a splnili jsme i další etické povinnosti vyplývající z uvedených předpisů. Domníváme se, že důkazní informace, které jsme shromáždili, poskytují dostatečný a vhodný základ pro vyjádření našeho výroku.

#### Odpovědnost jednatelů společnosti za účetní závěrku

Jednatelé společnosti odpovídají za sestavení účetní závěrky podávající věrný a poctivý obraz v souladu s českými účetními předpisy a za takový vnitřní kontrolní systém, který považují za nezbytný pro sestavení účetní závěrky tak, aby neobsahovala významné (materiální) nesprávnosti způsobené podvodem nebo chybou.

Při sestavování účetní závěrky jsou jednatelé společnosti povinni posoudit, zda je společnost schopna nepřetržitě trvat, a pokud je to relevantní, popsat v příloze účetní závěrky záležitosti týkající se jejího nepřetržitého trvání a použití předpokladu nepřetržitosti při sestavení účetní závěrky, s výjimkou případů, kdy jednatelé plánují zrušení společnosti nebo ukončení její činnosti, resp. kdy nemají jinou reálnou možnost než tak učinit.

#### Odpovědnost auditora za audit účetní závěrky

Naším cílem je získat přiměřenou jistotu, že účetní závěrka jako celek neobsahuje významnou (materiální) nesprávnost způsobenou podvodem nebo chybou a vydat zprávu auditora obsahující náš výrok. Přiměřená míra jistoty je velká míra jistoty, nicméně není zárukou, že audit provedený v souladu s výše uvedenými předpisy ve všech případech v účetní závěrce odhalí případnou existující významnou (materiální) nesprávnost. Nesprávnosti mohou vzniknout v důsledku podvodů nebo chyb a považují se za významné (materiální), pokud lze reálně předpokládat, že by jednotlivě nebo v souhrnu mohly ovlivnit ekonomická rozhodnutí, která uživatelé účetní závěrky na jejím základě přijmou.

Při provádění auditu v souladu s výše uvedenými předpisy je naší povinností uplatňovat během celého auditu odborný úsudek a zachovávat profesní skepticismus. Dále je naší povinností:

- Identifikovat a vyhodnotit rizika významné (materiální) nesprávnosti účetní závěrky způsobené podvodem nebo chybou, navrhnout a provést auditorské postupy reagující na tato rizika a získat dostatečné a vhodné důkazní informace, abychom na jejich základě mohli vyjádřit výrok. Riziko, že neodhalíme významnou (materiální) nesprávnost, k níž došlo v důsledku podvodu, je větší než riziko neodhalení významné (materiální) nesprávnosti způsobené chybou, protože součástí podvodu mohou být tajné dohody (koluze), falšování, úmyslná opomenutí, nepravdivá prohlášení nebo obcházení vnitřních kontrol.
- Seznámit se s vnitřním kontrolním systémem společnosti relevantním pro audit v takovém rozsahu, abychom mohli navrhnout auditorské postupy vhodné s ohledem na dané okolnosti, nikoli abychom mohli vyjádřit názor na účinnost jejího vnitřního kontrolního systému.
- Posoudit vhodnost použitých účetních pravidel, přiměřenost provedených účetních odhadů a informace, které v této souvislosti jednatelé společnosti uvedli v příloze účetní závěrky.
- Posoudit vhodnost použití předpokladu nepřetržitosti trvání při sestavení účetní závěrky jednateli a to, zda s ohledem na shromážděné důkazní informace existuje významná (materiální) nejistota vyplývající z událostí nebo podmínek, které mohou významně zpochybnit schopnost společnosti nepřetržitě trvat. Jestliže dojdeme k závěru, že taková významná (materiální) nejistota existuje, je naší povinností upozornit v naší zprávě na informace uvedené v této souvislosti v příloze účetní závěrky, a pokud tyto informace nejsou dostatečné, vyjádřit modifikovaný výrok. Naše závěry týkající se schopnosti společnosti nepřetržitě trvat vycházejí z důkazních informací, které jsme získali do data naší zprávy. Nicméně budoucí události nebo podmínky mohou vést k tomu, že společnost ztratí schopnost nepřetržitě trvat.
- Vyhodnotit celkovou prezentaci, členění a obsah účetní závěrky, včetně přílohy, a dále to, zda účetní závěrka zobrazuje podkladové transakce a události způsobem, který vede k věrnému zobrazení.

Naší povinností je informovat jednatele mimo jiné o plánovaném rozsahu a načasování auditu a o významných zjištěních, která jsme v jeho průběhu učinili, včetně zjištěných významných nedostatků ve vnitřním kontrolním systému.

#### Zpráva auditora ke Zprávě o vztazích mezi propojenými osobami (dále jen „zpráva o vztazích“)

Ověřili jsme věcnou správnost údajů uvedených v příložené zprávě o vztazích společnosti STD2, s.r.o. za rok končící k 31. prosinci 2022. Za sestavení této zprávy o vztazích je odpovědný statutární orgán společnosti. Naším úkolem je vydat na základě provedeného ověření stanovisko k této zprávě o vztazích.

Ověření jsme provedli v souladu s Auditorským Standardem č. 56 Komory auditorů České republiky. Tento standard vyžaduje, abychom plánovali a provedli ověření s cílem získat omezenou jistotu, že zpráva o vztazích neobsahuje významné (materiální) věcné nesprávnosti. Ověření je omezeno především na dotazování pracovníků společnosti a na analytické postupy a výběrovým způsobem provedené prověření věcné správnosti údajů. Proto toto ověření poskytuje nižší stupeň jistoty než audit. Audit jsme neprováděli, a proto nevyjadřujeme výrok auditora.

Na základě našeho ověření jsme nezjistili žádné skutečnosti, které by nás vedly k domněnce, že zpráva o vztazích společnosti STD2, s.r.o. za rok končící k 31. prosinci 2022 obsahuje významné (materiální) věcné nesprávnosti.

Společnost se rozhodla neuvést hodnoty plnění v rámci uvedených smluv s odkazem na obchodní tajemství.

V Praze dne 19. května 2023

Auditorská společnost:

Deloitte Audit s.r.o.  
evidenční číslo 079



Statutární auditor:

David Batal  
evidenční číslo 2147



## ÚČETNÍ ZÁVĚRKA K 31. PROSINCI 2022

**Název společnosti:** STD2, s.r.o.  
**Sídlo:** Václavské náměstí 796/42, Nové Město, 110 00 Praha 1  
**Právní forma:** společnost s ručením omezeným  
**IČO:** 276 29 317

### Součásti účetní závěrky:


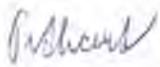
Rozvaha

Výkaz zisku a ztráty

Přehled o změnách vlastního kapitálu

Příloha

Účetní závěrka byla sestavena dne 19. května 2023.

Statutární orgán účetní jednotky:	Podpis
JUDr. Pavel Henzl jednatel	
Ing. Martin Pithart jednatel	

**ROZVAHA**  
v plném rozsahu

k datu  
31.12.2022  
(v tisících Kč)

STD2, s.r.o.  
IČO 276 29 317

Václavské náměstí 796/42  
Nové Město  
110 00 Praha 1

		31.12.2022			31.12.2021
		Brutto	Korekce	Netto	Netto
	<b>AKTIVA CELKEM</b>	<b>592 399</b>	<b>66 913</b>	<b>525 486</b>	<b>536 019</b>
<b>B.</b>	<b>Stálá aktiva</b>	<b>576 068</b>	<b>66 913</b>	<b>509 155</b>	<b>519 775</b>
<i>B.II.</i>	<i>Dlouhodobý hmotný majetek</i>	<i>576 068</i>	<i>66 913</i>	<i>509 155</i>	<i>519 775</i>
<i>B.II.1.</i>	<i>Pozemky a stavby</i>	<i>568 507</i>	<i>63 074</i>	<i>505 433</i>	<i>514 261</i>
<i>B.II.1.1.</i>	<i>Pozemky</i>	<i>41 505</i>		<i>41 505</i>	<i>41 505</i>
<i>B.II.1.2.</i>	<i>Stavby</i>	<i>527 002</i>	<i>63 074</i>	<i>463 928</i>	<i>472 756</i>
<i>B.II.2.</i>	<i>Hmotné movité věci a jejich soubory</i>	<i>7 561</i>	<i>3 839</i>	<i>3 722</i>	<i>4 485</i>
<i>B.II.5.</i>	<i>Poskytnuté zálohy na dlouhodobý hmotný majetek a nedokončený dlouhodobý hmotný majetek</i>				<i>1 029</i>
<i>B.II.5.2.</i>	<i>Nedokončený dlouhodobý hmotný majetek</i>				<i>1 029</i>
<b>C.</b>	<b>Oběžná aktiva</b>	<b>16 331</b>		<b>16 331</b>	<b>16 244</b>
<i>C.II.</i>	<i>Pohledávky</i>	<i>3 549</i>		<i>3 549</i>	<i>2 654</i>
<i>C.II.1.</i>	<i>Dlouhodobé pohledávky</i>	<i>378</i>		<i>378</i>	
<i>C.II.1.4.</i>	<i>Odložená daňová pohledávka</i>	<i>378</i>		<i>378</i>	
<i>C.II.2.</i>	<i>Krátkodobé pohledávky</i>	<i>3 171</i>		<i>3 171</i>	<i>2 654</i>
<i>C.II.2.2.</i>	<i>Pohledávky - ovládaná nebo ovládající osoba</i>	<i>573</i>		<i>573</i>	<i>46</i>
<i>C.II.2.4.</i>	<i>Pohledávky - ostatní</i>	<i>2 598</i>		<i>2 598</i>	<i>2 608</i>
<i>C.II.2.4.3.</i>	<i>Stát - daňové pohledávky</i>	<i>655</i>		<i>655</i>	<i>302</i>
<i>C.II.2.4.4.</i>	<i>Krátkodobé poskytnuté zálohy</i>	<i>774</i>		<i>774</i>	<i>946</i>
<i>C.II.2.4.5.</i>	<i>Dohadné účty aktivní</i>	<i>1 169</i>		<i>1 169</i>	<i>1 360</i>
<i>C.IV.</i>	<i>Peněžní prostředky</i>	<i>12 782</i>		<i>12 782</i>	<i>13 590</i>
<i>C.IV.2.</i>	<i>Peněžní prostředky na účtech</i>	<i>12 782</i>		<i>12 782</i>	<i>13 590</i>

		31.12.2022	31.12.2021
	<b>PASIVA CELKEM</b>	<b>525 486</b>	<b>536 019</b>
<b>A.</b>	<b>Vlastní kapitál</b>	<b>233 110</b>	<b>218 871</b>
<b>A.I.</b>	<b>Základní kapitál</b>	<b>2 000</b>	<b>2 000</b>
A.I.1.	Základní kapitál	2 000	2 000
<b>A.II.</b>	<b>Ážio a kapitálové fondy</b>	<b>183 788</b>	<b>183 788</b>
A.II.2.	Kapitálové fondy	183 788	183 788
A.II.2.1.	Ostatní kapitálové fondy	175 000	175 000
A.II.2.4.	Rozdíly z přeměn obchodních korporací (+/-)	8 788	8 788
<b>A.IV.</b>	<b>Výsledek hospodaření minulých let (+/-)</b>	<b>33 082</b>	<b>15 083</b>
A.IV.1.	Nerozdělený zisk nebo neuhrazená ztráta minulých let (+/-)	33 082	15 083
<b>A.V.</b>	<b>Výsledek hospodaření běžného účetního období (+/-)</b>	<b>14 240</b>	<b>18 000</b>
<b>B.+C.</b>	<b>Cizí zdroje</b>	<b>290 353</b>	<b>314 949</b>
<b>C.</b>	<b>Závazky</b>	<b>290 353</b>	<b>314 949</b>
<b>C.I.</b>	<b>Dlouhodobé závazky</b>	<b>262 500</b>	<b>287 664</b>
C.I.2.	Závazky k úvěrovým institucím	262 500	287 500
C.I.8.	Odložený daňový závazek		164
<b>C.II.</b>	<b>Krátkodobé závazky</b>	<b>27 853</b>	<b>27 285</b>
C.II.2.	Závazky k úvěrovým institucím	25 000	25 000
C.II.3.	Krátkodobé přijaté zálohy	634	634
C.II.4.	Závazky z obchodních vztahů	195	161
C.II.8.	Závazky ostatní	2 024	1 490
C.II.8.4.	Závazky ze sociálního zabezpečení a zdravotního pojištění	9	9
C.II.8.5.	Stát - daňové závazky a dotace	63	593
C.II.8.6.	Dohadné účty pasivní	1 937	873
C.II.8.7.	Jiné závazky	15	15
<b>D.</b>	<b>Časové rozlišení pasiv</b>	<b>2 023</b>	<b>2 199</b>
D.1.	Výdaje příštích období	2 023	2 199

**VÝKAZ ZISKU A ZTRÁTY**  
v druhovém členění

STD2, s.r.o.  
IČO 276 29 317

období končící k  
31.12.2022  
(v tisících Kč)

Václavské náměstí 796/42  
Nové Město  
110 00 Praha 1

		Období do 31.12.2022	Období do 31.12.2021
I.	Tržby z prodeje výrobků a služeb	40 714	45 694
A.	Výkonová spotřeba	1 530	1 411
A.3.	Služby	1 530	1 411
D.	Osobní náklady	321	321
D.1.	Mzdové náklady	240	240
D.2.	Náklady na sociální zabezpečení, zdravotní pojištění a ostatní náklady	81	81
D.2.1.	Náklady na sociální zabezpečení a zdravotní pojištění	81	81
E.	Úpravy hodnot v provozní oblasti	14 946	14 866
E.1.	Úpravy hodnot dlouhodobého nehmotného a hmotného majetku	14 946	14 866
E.1.1.	Úpravy hodnot dlouhodobého nehmotného a hmotného majetku - trvalé	14 946	14 866
III.	Ostatní provozní výnosy	5	
III.3.	Jiné provozní výnosy	5	
F.	Ostatní provozní náklady	113	113
F.3.	Daně a poplatky	105	113
F.5.	Jiné provozní náklady	8	
*	<b>Provozní výsledek hospodaření (+/-)</b>	<b>23 809</b>	<b>28 983</b>
J.	Nákladové úroky a podobné náklady	6 219	6 741
J.1.	Nákladové úroky a podobné náklady - ovládaná nebo ovládající osoba	6 219	6 741
K.	Ostatní finanční náklady	8	8
*	<b>Finanční výsledek hospodaření (+/-)</b>	<b>-6 227</b>	<b>-6 749</b>
**	<b>Výsledek hospodaření před zdaněním (+/-)</b>	<b>17 582</b>	<b>22 234</b>
L.	Daň z příjmů	3 342	4 234
L.1.	Daň z příjmů splatná	3 884	4 785
L.2.	Daň z příjmů odložená (+/-)	-542	-551
**	<b>Výsledek hospodaření po zdanění (+/-)</b>	<b>14 240</b>	<b>18 000</b>
***	<b>Výsledek hospodaření za účetní období (+/-)</b>	<b>14 240</b>	<b>18 000</b>
*	Čistý obrát za účetní období	40 719	45 694

**PŘEHLED O ZMĚNÁCH  
VLASTNÍHO KAPITÁLU**

**STD2, s.r.o.**  
**IČO 276 29 317**

k datu  
31.12.2022  
(v tisících Kč)

Václavské náměstí 796/42  
Nové Město  
110 00 Praha 1

	Základní kapitál	Kapitálové fondy	Nerozdělený zisk nebo neuhrazená ztráta minulých let	Výsledek hospodaření běžného účetního období	VLASTNÍ KAPITÁL CELKEM
<b>Stav k 31.12.2020</b>	<b>2 000</b>	<b>183 788</b>	<b>15 083</b>	<b>15 996</b>	<b>216 867</b>
Schválené podíly na zisku/dividendy				-15 996	-15 996
Výsledek hospodaření za běžné období				18 000	18 000
<b>Stav k 31.12.2021</b>	<b>2 000</b>	<b>183 788</b>	<b>15 083</b>	<b>18 000</b>	<b>218 871</b>
Rozdělení výsledku hospodaření			18 000	-18 000	
Výsledek hospodaření za běžné období				14 240	14 240
<b>Stav k 31.12.2022</b>	<b>2 000</b>	<b>183 788</b>	<b>33 082</b>	<b>14 240</b>	<b>233 110</b>



## **PŘÍLOHA ÚČETNÍ ZÁVĚRKY ZA ROK 2022**

**Název společnosti:** STD2, s.r.o.

**Sídlo:** Václavské náměstí 796/42, Nové Město, 110 00 Praha 1

**Právní forma:** Společnost s ručením omezeným

**IČO:** 276 29 317

**OBSAH**

<b>1.</b>	<b>OBEČNÉ ÚDAJE.....</b>	<b>3</b>
1.1.	Založení a charakteristika společnosti .....	3
<b>2.</b>	<b>ÚČETNÍ METODY A OBEČNÉ ÚČETNÍ ZÁSADY .....</b>	<b>4</b>
<b>3.</b>	<b>PŘEHLED VÝZNAMNÝCH ÚČETNÍCH PRAVIDEL A POSTUPŮ .....</b>	<b>5</b>
3.1.	Dlouhodobý hmotný majetek .....	5
3.2.	Krátkodobý finanční majetek .....	5
3.3.	Pohledávky .....	6
3.4.	Vlastní kapitál.....	6
3.5.	Závazky z obchodních vztahů .....	6
3.6.	Úvěry .....	6
3.7.	Přepočty údajů v cizích měnách na českou měnu.....	6
3.8.	Daně .....	6
3.8.1.	<i>Daňové odpisy dlouhodobého majetku</i> .....	6
3.8.2.	<i>Splatná daň</i> .....	7
3.8.3.	<i>Odložená daň</i> .....	7
3.9.	Výnosy a náklady.....	7
3.10.	Použití odhadů .....	7
3.11.	Spřízněné strany.....	7
<b>4.</b>	<b>DOPLŇUJÍCÍ ÚDAJE K ROZVAZE A VÝKAZU ZISKU A ZTRÁTY .....</b>	<b>8</b>
4.1.	Dlouhodobý hmotný majetek .....	8
4.2.	Krátkodobé pohledávky .....	9
4.3.	Vlastní kapitál.....	9
4.4.	Krátkodobé závazky .....	11
4.5.	Bankovní úvěry.....	11
4.6.	Daň z příjmů .....	12
4.7.	Výnosy.....	12
4.8.	Náklady .....	13
4.9.	Transakce se spřízněnými stranami .....	13
4.10.	Následné události.....	13

## 1. OBECNÉ ÚDAJE

### 1.1. Založení a charakteristika společnosti

STD2, s.r.o. (dále „Společnost“) byla zapsána do obchodního rejstříku vedeného Městským soudem v Praze, oddíl B, vložka 11339, dne 19. prosince 2006 pod obchodním jménem Office Center Stodůlky a.s. a její sídlo bylo v Praze 1, 110 00, Havlíčkova 1030/1, identifikační číslo 276 29 317.

Společnost se změnou své společenské smlouvy podřídila zákonu o obchodních korporacích jako celku. Tato skutečnost nabyla účinnosti 27. října 2014.

S účinností ke dni 31. 10. 2017 došlo ke změně:

- vlastníka Společnosti, kterým se stala společnost Komerční banka, a.s.
- obchodního jména Společnosti na STD2, a.s.
- sídla Společnosti na Václavské náměstí 796/42, Nové Město, 110 00 Praha 1.

S účinností ke dni 1. 6. 2018 změnila Společnost svou právní formu z akciové společnosti na společnost s ručením omezeným a k tomuto dni byla zapsána do obchodního rejstříku vedeného Městským soudem v Praze, oddíl C, vložka 294802.

Statutárním orgánem byli při vzniku společnosti jmenováni 3 jednatelé, František Hrnčíř, Pavel Henzl a Martin Pithart.

S platností od 1. 12. 2019 došlo ke snížení počtu jednatelů na 2, svoji činnost ukončil František Hrnčíř.

Jménem společnosti jednají vždy 2 jednatelé společně.

Společnost je 100 % dceřinou společností Komerční banky, a.s. a jejím předmětem podnikání je správa a údržba nemovitostí a realitní činnost. Majoritním vlastníkem Komerční banky, a.s. je francouzská banka Sociétés Générale S. A., která vlastní 60,4 % akcií.

STD2, s.r.o. je součástí konsolidačního celku Komerční banky, a.s. konečnou mateřskou společností je Sociétés Générale S. A.

Účetním obdobím je kalendářní rok.

## 2. ÚČETNÍ METODY A OBECNÉ ÚČETNÍ ZÁSADY

Účetnictví společnosti je vedeno a účetní závěrka byla sestavena v souladu se zákonem č. 563/1991 Sb. o účetnictví v platném znění, vyhláškou č. 500/2002 Sb., kterou se provádějí některá ustanovení zákona č. 563/1991 Sb. o účetnictví, ve znění pozdějších předpisů, pro účetní jednotky, které jsou podnikateli účtujícími v soustavě podvojného účetnictví, v platném znění a Českými účetními standardy pro podnikatele v platném znění.

Účetnictví respektuje obecné účetní zásady, především zásadu o oceňování majetku historickými cenami, zásadu účtování ve věcné a časové souvislosti, zásadu opatrnosti a předpoklad o schopnosti účetní jednotky pokračovat ve svých aktivitách.

Údaje v této účetní závěrce jsou vyjádřeny v tisících korunách českých (Kč).

Účetní závěrka Společnosti byla sestavena k 31. 12. 2022 jako samostatná podle zákona o účetnictví a prováděcí vyhlášky k němu ve znění platném pro rok 2022.

### 3. PŘEHLED VÝZNAMNÝCH ÚČETNÍCH PRAVIDEL A POSTUPŮ

#### 3.1. Dlouhodobý hmotný majetek

Dlouhodobým hmotným majetkem se rozumí majetek, jehož doba použitelnosti je delší než jeden rok a jehož ocenění je vyšší než 40 tis. Kč v jednotlivém případě.

Nakoupený dlouhodobý hmotný majetek je oceněn pořizovací cenou sníženou o oprávky a zaúčtovanou ztrátu ze snížení hodnoty.

Ocenění dlouhodobého hmotného majetku vytvořeného vlastní činností zahrnuje přímé náklady, nepřímé náklady bezprostředně související s vytvořením majetku vlastní činností (výrobní režie), popřípadě nepřímé náklady správního charakteru, pokud vytvoření majetku přesahuje období jednoho účetního období.

Reprodukční pořizovací cenou se oceňuje dlouhodobý hmotný majetek nabytý darováním, dlouhodobý hmotný majetek bezúplatně nabytý na základě smlouvy o koupi najaté věci (účtuje se souvztažným zápisem na příslušný účet opravek), dlouhodobý majetek nově zjištěný v účetnictví (účtuje se souvztažným zápisem na příslušný účet opravek) a vklad dlouhodobého hmotného majetku.

Technické zhodnocení, pokud převýšilo u jednotlivého majetku v úhrnu za zdaňovací období částku 40 tis. Kč, zvyšuje pořizovací cenu dlouhodobého hmotného majetku.

Pořizovací cena dlouhodobého hmotného majetku, s výjimkou pozemků a nedokončených investic, je odpisována po dobu odhadované životnosti majetku lineární metodou následujícím způsobem:

	Metoda odpisování	Počet let
Budovy a stavby	lineární	20 - 50
Stroje a zařízení	lineární	6 - 20
Inventář	lineární	6 - 15

Technická zhodnocení na pronajatém dlouhodobém hmotném majetku jsou odpisována lineární metodou po dobu trvání nájemní smlouvy nebo po dobu odhadované životnosti, a to vždy po tu dobu, která je kratší.

Zisky či ztráty z prodeje nebo vyřazení majetku jsou určeny jako rozdíl mezi výnosy z prodeje a účetní zůstatkovou hodnotou majetku k datu prodeje a jsou účtovány do výkazu zisku a ztráty.

#### 3.2. Krátkodobý finanční majetek

Krátkodobý finanční majetek tvoří krátkodobé cenné papíry se splatností do 1 roku.

Cenné papíry držené do splatnosti jsou cenné papíry, které mají stanovenou splatnost a společnost má úmysl a schopnost držet je do splatnosti.

K 31. 12. se jednotlivé složky finančního majetku přeceňují níže uvedeným způsobem:

- Cenné papíry držené do splatnosti se přeceňují o rozdíl mezi pořizovací cenou a celkovou částkou včetně naběhlého úroku. Tento rozdíl se rozlišuje dle věcné a časové souvislosti do výnosů.

### **3.3. Pohledávky**

Pohledávky jsou při vzniku oceňovány jmenovitou hodnotou, následně sniženu o příslušné opravné položky k pochybným a nedobytným částkám.

### **3.4. Vlastní kapitál**

Základní kapitál se vykazuje ve výši zapsané v obchodním rejstříku u městského soudu. Případné zvýšení, respektive snížení základního kapitálu, které nebylo ke dni účetní závěrky zaregistrováno, se vykazuje jako změny základního kapitálu. Dobrovolné příplatky se vykazují v ostatních kapitálových fondech.

### **3.5. Závazky z obchodních vztahů**

Závazky z obchodních vztahů jsou zaúčtovány ve jmenovité hodnotě.

### **3.6. Úvěry**

Úvěry jsou zaúčtovány ve jmenovité hodnotě.

Za krátkodobý úvěr se považuje i část dlouhodobých úvěrů, která je splatná do jednoho roku od data účetní závěrky.

Úrokové náklady vyplývající z úvěrů na pořízení dlouhodobého hmotného majetku jsou aktivovány během doby kompletace majetku a jeho přípravy k používání. Ostatní náklady spojené s úvěry jsou účtovány do nákladů.

### **3.7. Přepočty údajů v cizích měnách na českou měnu**

Účetní operace v cizích měnách prováděné během roku jsou účtovány kurzem České národní banky platným ke dni uskutečnění účetního případu.

K datu účetní závěrky jsou relevantní aktiva a pasiva přepočtena kurzem ČNB platnému k datu, ke kterému je účetní závěrka sestavena.

Realizované i nere realizované kurzové zisky a ztráty se účtují do finančních výnosů nebo finančních nákladů běžného roku.

### **3.8. Daně**

#### **3.8.1. Daňové odpisy dlouhodobého majetku**

Pro účely výpočtu daňových odpisů je použita lineární metoda.

### 3.8.2. Splatná daň

Náklad na daň z příjmů se počítá za pomoci platné daňové sazby z účetního zisku zvýšeného nebo sníženého o trvale nebo dočasně daňově neuznatelné náklady a nezdaňované výnosy, např. tvorba a zúčtování ostatních rezerv a opravných položek, rozdíl mezi účetními a daňovými odpisy atd. Dále se zohledňují položky snižující základ daně (dary), odčitatelné položky, jako např. daňová ztráta, náklady na realizaci projektů výzkumu a vývoje a také slevy na dani z příjmů.

### 3.8.3. Odložená daň

Odložená daňová povinnost odráží daňový dopad přechodných rozdílů mezi zůstatkovými hodnotami aktiv a pasiv z hlediska účetnictví a stanovení základu daně z příjmu s přihlédnutím k období realizace. Výpočet odložené daně je založen na závazkové metodě vycházející z rozvahového přístupu.

### 3.9. Výnosy a náklady

Výnosy a náklady se časově rozlišují a účtují se do období, s nímž věcně i časově souvisejí.

Náklady na elektrickou energii, teplo, vodné a stočné související s pořízením dlouhodobého hmotného majetku jsou aktivovány během doby kompletace majetku a jeho přípravy k používání.

### 3.10. Použití odhadů

Sestavení účetní závěrky vyžaduje, aby vedení společnosti používalo odhady a předpoklady, jež mají vliv na vykazované hodnoty majetku a závazků k datu účetní závěrky a na vykazovanou výši výnosů a nákladů za sledované období. Vedení společnosti stanovilo tyto odhady a předpoklady na základě všech jemu dostupných relevantních informací. Nicméně, jak vyplývá z podstaty odhadu, skutečné hodnoty v budoucnu se mohou od těchto odhadů odlišovat.

### 3.11. Spřízněné strany

Spřízněnými stranami Společnosti se rozumí:

- strany, které přímo nebo nepřímo mohou uplatňovat rozhodující vliv u Společnosti, a dále společnosti, kde tyto strany mají rozhodující nebo podstatný vliv,
- strany, které přímo nebo nepřímo mohou uplatňovat podstatný vliv u Společnosti,
- členové statutárních, dozorčích a řídicích orgánů Společnosti, nebo její mateřské společnosti a osoby blízké těmto osobám, včetně podniků, kde tito členové a osoby mají podstatný nebo rozhodující vliv.

**4. DOPLŇUJÍCÍ ÚDAJE K ROZVAZE A VÝKAZU ZISKU A ZTRÁTY****4.1. Dlouhodobý hmotný majetek**Pořizovací cena

	(údaje v tis. Kč)						
	Stav k 31. 12. 2020	Přírůstky	Úbytky	Stav k 31. 12. 2021	Přírůstky	Úbytky	Stav k 31. 12. 2022
Pozemky	41 505	0	0	41 505	0	0	41 505
Budovy, stavby	521 699	53	0	521 752	5 250	0	527 002
Stroje, přístroje a zařízení	7 455	0	0	7 455	106	0	7 561
Nedokončený DHM	75	1 007	53	1 029	4 326	5 355	0
<b>Celkem</b>	<b>570 734</b>	<b>1 060</b>	<b>53</b>	<b>571 741</b>	<b>9 682</b>	<b>5 355</b>	<b>576 068</b>

Oprávký

	(údaje v tis. Kč)						
	Stav k 31. 12. 2020	Přírůstky	Úbytky	Stav k 31. 12. 2021	Přírůstky	Úbytky	Stav k 31. 12. 2022
Pozemky	0	0	0	0	0	0	0
Budovy, stavby	34 988	14 009	0	48 996	14 077	0	63 074
Stroje, přístroje a zařízení	2 113	857	0	2 970	869	0	3 839
Nedokončený DHM	0	0	0	0	0	0	0
<b>Celkem</b>	<b>37 101</b>	<b>14 866</b>	<b>0</b>	<b>51 966</b>	<b>14 946</b>	<b>0</b>	<b>66 913</b>

Zůstatková hodnota

	(údaje v tis. Kč)	
	Stav k 31. 12. 2021	Stav k 31. 12. 2022
Pozemky	41 505	41 505
Budovy, stavby	472 756	463 928
Stroje, přístroje a zařízení	4 485	3 722
Nedokončený DHM	1 029	0
<b>Celkem</b>	<b>519 775</b>	<b>509 155</b>

Společnost v roce 2022 ani v roce 2021 netvořila opravné položky k pozemkům ani k nedokončenému dlouhodobému hmotnému majetku.

V roce 2022 bylo zařazeno TZ týkající se dispozičních úprav auditoria, úprav prostor pro Modrou pyramidu stav. Spořitelnu a Omnichannel sales tribe a též úprav v souvislosti s obměnou přístupových terminálů.

V roce 2021 bylo zařazeno TZ související se „Smart office“.

Na účty odpisů dlouhodobého hmotného majetku bylo zaúčtováno v roce 2022 celkem 14 946 tis. Kč, v roce 2021 celkem 14 866 tis. Kč.

Pořízení nedokončeného DHM v roce 2022 i v roce 2021 zahrnovalo především stavební práce a vedlejší výdaje spojené s úpravami auditoria a výdaje za obměnu přístupových terminálů.

V roce 2022, ani v roce 2021 nebyla vyřazena žádná majetková položka.

Všechen dlouhodobý hmotný majetek společnosti byl v roce 2022 i v roce 2021 používán.



Žádný dlouhodobý hmotný majetek společnosti nebyl v roce 2022 ani v roce 2021 zastaven na krytí úvěru.

V roce 2022 ani v roce 2021 nebyl zaúčtován žádný drobný hmotný ani drobný nehmotný majetek ani TZ do limitu 40 tis. Kč přímo do nákladů.

#### 4.2. Krátkodobé pohledávky

Společnost evidovala k 31. 12. 2022 standardní krátkodobé pohledávky z obchodních vztahů a z poskytnutých záloh do splatnosti ve výši 1 347 tis. Kč, k 31. 12. 2021 ve výši 992 tis. Kč.

Název společnosti	(údaje v tis. Kč)	
	Stav k 31. 12. 2022	Stav k 31. 12. 2021
Komerční banka, a.s.	573	46
<b>Celkem krátkodobé pohledávky za podniky ve skupině</b>	<b>573</b>	<b>46</b>
<i>Pohledávky mimo skupinu</i>	774	946
<b>Krátkodobé pohledávky z obchodních vztahů a záloh celkem</b>	<b>1 347</b>	<b>992</b>

Společnost neevidovala k 31. 12. 2022 ani k 31. 12. 2021 žádné krátkodobé pohledávky z obchodních vztahů po splatnosti, žádné pochybné pohledávky ani žádné podmíněné pohledávky, které by nebyly vykázány v rozvaze.

#### 4.3. Vlastní kapitál

Přehled o změnách vlastního kapitálu v roce 2022:

	(údaje v tis. Kč)			
	Počáteční zůstatek k 1. 1. 2022	Zvýšení	Snížení	Konečný zůstatek k 31. 12. 2022
Základní kapitál	2 000	0	0	2 000
Kapitálové fondy	183 788	0	0	183 788
Výsledek hospodaření minulých let	15 083	18 000	0	33 082
Hospodářský výsledek ve schvalovacím řízení	18 000	0	18 000	0
Hospodářský výsledek běžného účetního období	0	14 240	0	14 240
<b>Vlastní kapitál celkem</b>	<b>218 871</b>	<b>32 240</b>	<b>18 000</b>	<b>233 110</b>

Přehled o změnách vlastního kapitálu v roce 2021:

	(údaje v tis. Kč)			
	Počáteční zůstatek k 1. 1. 2021	Zvýšení	Snížení	Konečný zůstatek k 31. 12. 2021
Základní kapitál	2 000	0	0	2 000
Kapitálové fondy	183 788	0	0	183 788
Výsledek hospodaření minulých let	15 083	0	0	15 083
Hospodářský výsledek ve schvalovacím řízení	15 996	0	15 996	0
Hospodářský výsledek běžného účetního období	0	18 000	0	18 000
<b>Vlastní kapitál celkem</b>	<b>216 867</b>	<b>18 000</b>	<b>15 996</b>	<b>218 871</b>

V rámci rozdělení a převzetí obchodního jmění společnosti N.J.B. REAL bylo uskutečněno znalecké ocenění majetku a závazků, a to ke dni předcházejícímu rozhodnému dni odštěpení, tj. k 31. prosinci 2007. Na základě tohoto ocenění vykázala Společnost k 1. lednu 2008 oceňovací rozdíl ve výši 10 850 tis. Kč.

V souladu se smlouvou o rozdělení a převzetí obchodního jmění byl k 1. lednu 2008 u odštěpované části vykázán odložený daňový závazek na vrub účtu Oceňovací rozdíl z přecenění při přeměnách společnosti ve výši 2 170 tis. Kč.

V roce 2010 došlo k úpravě odložené daně z přecenění z důvodu změny daňové sazby ve výši 108 tis. Kč.

Rezervní fond ve výši 41 tis. Kč byl převeden do položky nerozděleného zisku minulých let na základě rozhodnutí valné hromady Společnosti ze dne 19. června 2015.

Do 31. října 2017 byla Společnost vlastněna dvěma akcionáři – společností FINEP HOLDING, SE, se sídlem Havlíčkova 1030/1, Nové Město, 110 00 Praha 1, Česká republika a společností REAL 12 a.s., se sídlem Klimentská 1246/1, Nové Město, 110 00 Praha 1 – celkem bylo vydáno 1 000 ks kmenových akcií v jednotlivé hodnotě 2 000 Kč, všechny byly plně splaceny a každý akcionář vlastnil 50 % akcií.

Do 31. října 2017 Společnost nebyla součástí žádného konsolidačního celku, Společnost byla společností pod podstatným vlivem společností FINEP HOLDING, SE, se sídlem Havlíčkova 1030/1, Nové Město, 110 00 Praha 1, Česká republika a společností Real 12, a.s., se sídlem Klimentská 1246/1, Nové Město, 110 00, Praha 1, Česká republika.

Společnost se přihlásila k zákonu o obchodních korporacích jako celku a využila možnosti nevytvářet povinně rezervní fond, což umožnily zakladatelské dokumenty Společnosti.

S účinností ke dni 31. října 2017 došlo ke změně:

- vlastníka Společnosti, kterým je společnost Komerční banka, a.s.
- obchodního jména Společnosti na STD2, a.s.
- sídla Společnosti na Václavské náměstí 796/42, Nové Město, 110 00 Praha 1.

S účinností ke dni 1. června 2018 změnila Společnost svou právní formu z akciové společnosti na společnost s ručením omezeným.

Dne 18. května 2018 valná hromada schválila účetní závěrku Společnosti za rok 2017 a rozhodla o převodu ztráty za rok 2017 v plné výši 1 005 tis. Kč na účet neuhrazených ztrát minulých let.

V září 2018 poskytla Komerční banka, a.s. Společnosti peněžitý příplatek mimo základní kapitál ve výši 175 000 tis. Kč.

V červnu 2019 valná hromada schválila účetní závěrku Společnosti za rok 2018 a rozhodla o převodu zisku za rok 2018 ve výši 2 450 tis. Kč takto:

- ve výši 1 370 tis. Kč na účet neuhrazených ztrát minulých let k plné úhradě těchto ztrát a
- ve výši 1 080 tis. Kč k výplatě dividend.

V červnu 2020 valná hromada schválila účetní závěrku Společnosti za rok 2019 a rozhodla o převodu zisku za rok 2019 v plné výši 15 083 tis. Kč na účet nerozděleného zisku minulých let.

V červnu 2021 valná hromada schválila účetní závěrku Společnosti za rok 2020 a rozhodla o výplatě dividend v plné výši 15 996 tis. Kč.

V červnu 2022 valná hromada schválila účetní závěrku Společnosti za rok 2021 a rozhodla o převodu zisku za rok 2021 v plné výši 18 000 tis. Kč na účet nerozděleného zisku minulých let.

Společnost je 100% dceřiná společnost Komerční banky, a.s., je součástí jejího konsolidačního celku, konečnou mateřskou společností je Sociétés Générale S. A.

#### 4.4. Krátkodobé závazky

K 31. 12. 2022 společnost evidovala krátkodobé závazky z obchodních vztahů ve výši 195 tis. Kč, krátkodobé přijaté zálohy ve výši 634 tis. Kč a dohadné položky pasivní v celkové výši 1 937 tis. Kč, které zahrnovaly zejména nevyfakturované náklady auditu za rok 2022 ve výši 45 tis. Kč, nevyfakturované nakupované služby od Komerční banky, a.s. ve výši 114 tis. Kč, nevyfakturované závazky vůči dodavateli elektřiny za prosinec 2022 ve výši 430 tis. Kč, nevyfakturované závazky vůči dodavateli vody za rok 2022 v celkové výši 700 tis. Kč a nevyfakturované závazky vůči dodavateli technických služeb za prosinec 2022 ve výši 39 tis. Kč.

K 31. 12. 2021 společnost evidovala krátkodobé závazky z obchodních vztahů ve výši 161 tis. Kč, krátkodobé přijaté zálohy ve výši 634 tis. Kč a dohadné položky pasivní v celkové výši 873 tis. Kč, které zahrnovaly zejména nevyfakturované náklady auditu za rok 2021 ve výši 108 tis. Kč, nevyfakturované nakupované služby od Komerční banky, a.s. ve výši 112,8 tis. Kč, nevyfakturované závazky vůči dodavateli elektřiny za prosinec 2021 ve výši 260 tis. Kč, nevyfakturované závazky vůči dodavateli vody za rok 2021 v celkové výši 200 tis. Kč a nevyfakturované závazky vůči dodavateli technických služeb za prosinec 2021 ve výši 40 tis. Kč.

Společnost neevidovala k 31. 12. 2022 ani k 31. 12. 2021 žádné krátkodobé závazky z obchodních vztahů po splatnosti.

#### 4.5. Bankovní úvěry

Na základě smlouvy o úvěru ze dne 8. 3. 2019 poskytla Komerční banka, a.s. Společnosti dlouhodobý úvěr ve výši 375 000 tis. Kč k refinancování kontokorentního úvěru, který sloužil k financování dostavby a vybavení rozestavěné provozní budovy v Praze 5 – Stodůlkách.

Úvěr byl sjednán s pevnou úrokovou sazbou 2,06 % p. a. se splatností 15 let a je splácen v pravidelných pololetních splátkách ve výši 12 500 tis. Kč.

Roční výše úvěru v částce 25 000 tis. Kč je považována za krátkodobou část úvěru.

Společnost evidovala na úvěrovém účtu u Komerční banky, a.s. tyto zůstatky:

	(údaje v tis. Kč)	
	31. 12. 2022	31. 12. 2021
Dlouhodobá část úvěru	262 500	287 500
Krátkodobá část úvěru	25 000	25 000
<b>Úvěrový účet celkem</b>	<b>287 500</b>	<b>312 500</b>

Nákladové úroky z úvěru za rok 2022 činily 6 219 tis. Kč, respektive 6 741 tis. Kč za rok 2021.

#### 4.6. Daň z příjmů

Společnost vyčíslila daň z příjmů k 31. 12. 2022 a k 31. 12. 2021 následovně:

	(údaje v tis. Kč)	
	31. 12. 2022	31. 12. 2021
<b>Položky daně z příjmu právnických osob</b>		
<b>HV před zdaněním</b>	<b>17 582</b>	<b>22 234</b>
Rozdíl ZC vyřazeného majetku ÚZC>DZC	0	0
Rozdíl odpisů majetku (účetní>daňové)	2 853	2 899
DNU náklady	7	0
<b>Položky zvyšující základ daně celkem</b>	<b>2 860</b>	<b>2 899</b>
Rozdíl ZC vyřazeného majetku ÚZC<DZC	0	0
<b>Položky snižující základ daně celkem</b>	<b>0</b>	<b>0</b>
Základ daně celkem	20 442	25 133
Uplatnění daňové ztráty z předcházejících období	0	0
Zaokrouhlený základ daně	20 442	25 133
<b>Splatná daň (19%)</b>	<b>3 884</b>	<b>4 775</b>
<b>Úroky z prodloužení platby daně z příjmů</b>	<b>0</b>	<b>10</b>
<b>Splatná daň celkem</b>	<b>3 884</b>	<b>4 785</b>
Odložená daň z rozdílu ZC majetku	-542	-551
Odložená daň z daňové ztráty	0	0
<b>Odložená daň celkem (19%)</b>	<b>-542</b>	<b>-551</b>
<b>Daňová povinnost celkem</b>	<b>3 342</b>	<b>4 234</b>

Společnost zaúčtovala k 31. 12. 2022 splatnou daň z příjmů ve výši 3 884 tis. Kč, odloženou daň z rozdílu ZC majetku ve výši -542 tis. Kč („ – náklad“) a neúčtovala žádnou odloženou daň z daňové ztráty („náklad“).

Společnost zaúčtovala k 31. 12. 2021 celkovou splatnou daň z příjmů ve výši 4 785 tis. Kč, odloženou daň z rozdílu ZC majetku ve výši -551 tis. Kč („ – náklad“) a neúčtovala žádnou odloženou daň z daňové ztráty („náklad“).

Společnost evidovala k 31. 12. 2022 odloženou daňovou pohledávku z rozdílu ZC majetku ve výši 2 439 tis. Kč a odložený daňový závazek z přecenění pozemku ve výši 2 062 tis. Kč.

Společnost evidovala k 31. 12. 2021 odloženou daňovou pohledávku z rozdílu ZC majetku ve výši 1 898 tis. Kč a odložený daňový závazek z přecenění pozemku ve výši 2 062 tis. Kč.

#### 4.7. Výnosy

Hlavním výnosem pro společnost za rok 2022 bylo nájemné nebytových prostor placené Komerční bankou, a.s. ve výši 40 718 tis. Kč, celkové výnosy za služby činily 40 714 tis. Kč.

Hlavním výnosem pro společnost za rok 2021 bylo nájemné nebytových prostor placené Komerční bankou, a.s. ve výši 44 834 tis. Kč, celkové výnosy za služby činily 45 694 tis. Kč.

V roce 2022 ani v roce 2021 společnost nezískala od Komerční banky, a.s. žádné úroky.

#### 4.8. Náklady

Na účty služeb bylo v roce 2022 zaúčtováno celkem 1530 tis. Kč, z toho byly např. náklady na opravu a údržbu budovy ve výši 737 tis. Kč, na audit ve výši 118 tis. Kč, na nákup služeb Komerční banky, a.s. ve výši 544 tis. Kč a na pojištění ve výši 131 tis. Kč.

Na účty služeb bylo v roce 2021 zaúčtováno celkem 1 411 tis. Kč, z toho byly např. náklady na opravu a údržbu budovy ve výši 941 tis. Kč, na audit ve výši 110 tis. Kč, na nákup služeb Komerční banky, a.s. ve výši 152 tis. Kč a na pojištění ve výši 140 tis. Kč.

Osobní náklady, tzn. náklady na odměny jednatelů plus sociální a zdravotní pojištění dosáhly v roce 2022 i v roce 2021 souhrnné výše 321 tis. Kč.

#### 4.9. Transakce se spřízněnými stranami

Veškeré transakce se spřízněnými stranami v letech 2022 a 2021 se uskutečnily za tržních podmínek a za tržní ceny.

K 31. 12. 2022 měl běžný účet Společnosti u Komerční banky, a.s. zůstatek ve výši 12 782 tis. Kč.

Zůstatek dlouhodobé části úvěru k 31. 12. 2022 činil 262 500 tis. Kč, nákladové úroky z úvěru za rok 2022 dosáhly výše 6 219 tis. Kč.

Výnosy z pronájmu od Komerční banky, a.s. za rok 2022 činily 40 718 tis. Kč a hodnota nakupovaných služeb od mateřské společnosti dosáhla za rok 2022 výše 544 tis. Kč.

K 31. 12. 2021 měl běžný účet Společnosti u Komerční banky, a.s. zůstatek ve výši 13 590 tis. Kč.

Zůstatek dlouhodobé části úvěru k 31. 12. 2021 činil 287 500 tis. Kč, nákladové úroky z úvěru za rok 2021 dosáhly výše 6 741 tis. Kč.

Výnosy z pronájmu od Komerční banky, a.s. za rok 2021 činily 44 834 tis. Kč a hodnota nakupovaných služeb od mateřské společnosti dosáhla za rok 2021 výše 152 tis. Kč.

#### 4.10. Následné události

Po rozvahovém dni nedošlo k žádným událostem, které by měly významný dopad na účetní závěrku k 31. 12. 2022.

## **ZPRÁVA O VZTAZÍCH MEZI PROPOJENÝMI OSOBAMI ZA ÚČETNÍ OBDOBÍ ROKU 2022**

(dále jen "zpráva o vztazích")

STD2, s.r.o. se sídlem Praha 1, Václavské náměstí 796/42, IČO 27629317, zapsaná v obchodním rejstříku, vedeném Městským soudem v Praze, spisová značka C 294802, (dále i jen "Společnost"), je součástí podnikatelského seskupení (koncernu), ve kterém existují následující vztahy mezi Společností a jí ovládající osobou a dále vztahy mezi Společností a osobami ovládanými stejnou ovládající osobou (dále jen "podnikatelské seskupení").

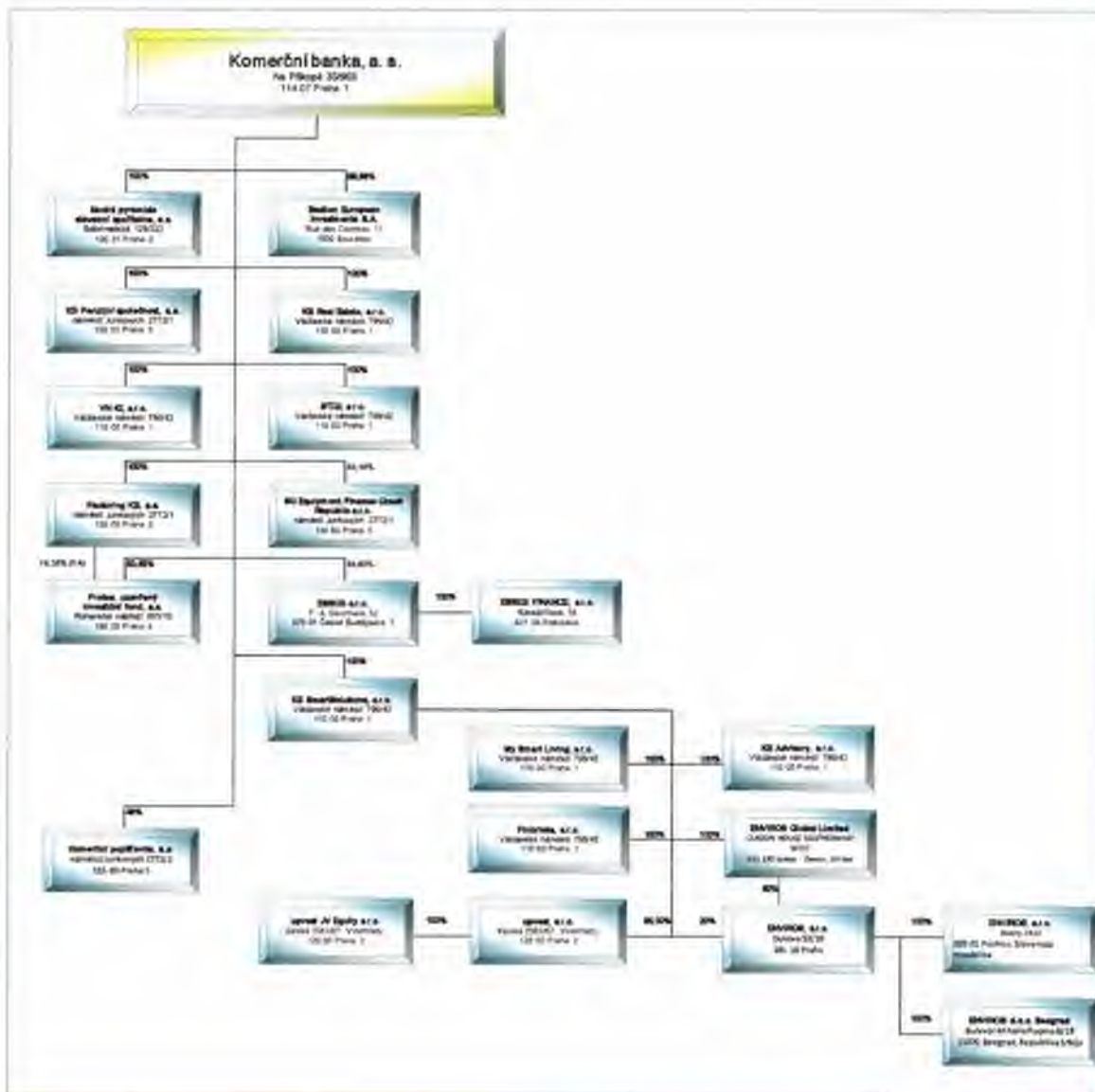
Tato zpráva o vztazích byla vypracována v souladu s ustanovením § 82 a násl. zákona č. 90/2012 Sb., o obchodních společnostech a družstvech, v platném znění, (zákon o obchodních korporacích) za účetní období roku 2022 – tj. od 1. 1. 2022 do 31. 12. 2022 (dále jen "účetní období").

### **I. Úvod**

#### **Struktura vztahů mezi osobami v rámci podnikatelského seskupení**

Společnost byla v období od 1. 1. 2022 do 31. 12. 2022 součástí koncernu společnosti Société Générale S.A., se sídlem 29, BLD Hausmann, 75009 Paříž, Francie, číslo registrace ve francouzském obchodním rejstříku: R.C.S. Paris B55212022 (1955 B 12022) (dále jen "SG" nebo "SG Paříž"). *Struktura vztahů mezi účastníky koncernu je následující:*

Organigram skupiny Komerční banka, a. s.



„Pozn.: Výše jsou uvedena % na základním kapitálu, která se mohou lišit od % podílu na hlasovacích právech“.

Seznam společností skupiny SG ze zdroje Consolidated financial statements je přílohou zprávy.

V účetním období roku 2022 měla Společnost vztahy s následujícími osobami, které jsou součástí koncernu: <sup>1)</sup>

Společnost	Sídlo	Podíl SG na hlasovacích právech Společnosti
Komerční banka, a.s.	Na Příkopě 33, 114 07 Praha 1	60,735%

1) Jedná se o společnosti ovládané SG Paříž, jak v linii přímé, tak nepřímé ve smyslu § 74 odst. 1 zákona o obchodních korporacích.

**Úloha Společnosti v koncernu**

Společnost je 100 % dceřinou společností Komerční banky, a. s., která je součástí mezinárodní finanční skupiny Société Générale (dále jen „skupina SG“). Předmětem podnikání Společnosti je správa a údržba nemovitostí a realitní činnost. Společnost je podnikem pomocných bankovních služeb a spravuje a vlastní provozní budovu, kterou pronajímá Komerční bance, a.s. a ta poskytuje Společnosti financování a služby v oblasti účetnictví, daní a správy nemovitostí.

**Způsob a prostředky ovládnání**

Komerční banka, a.s. jako jediný společník prosazuje svůj vliv na činnost Společnosti prostřednictvím rozhodnutí jediného společníka. Dva jednatele Společnosti jsou zaměstnanci Komerční banky, a.s.

Komerční banka, a.s. je ve smyslu § 79 zákona o obchodních korporacích ve vztahu ke Společnosti řídící osobou. Řízení probíhá po formální linii implementací metodiky Komerční banky, a.s. do vnitřních předpisů Společnosti a po neformální linii formou konzultací v jednotlivých oblastech činnosti Společnosti.

**II. Vztahy v rámci podnikatelského seskupení****A. Významná jednání učiněná v účetním období na popud nebo v zájmu ovládající osoby nebo jí ovládaných osob a týkající se majetku přesahujícího 10% vlastního kapitálu. Společnosti zjištěného podle účetní závěrky za účetní období bezprostředně předcházející účetnímu období, za něž se zpracovává zpráva o vztazích**

Taková jednání nebyla učiněna.

**B. Přehled vzájemných smluv mezi osobou ovládanou a osobou ovládající nebo mezi osobami ovládanými**

Druh smlouvy (nebo předmět smlouvy - pokud není dán názvem)	Smluvní strana	Datum uzavření smlouvy
Smlouva o vedení běžných účtů (včetně dodatku)	Komerční banka, a.s.	8. 8. 2008
Smlouva o přímém bankovníctví (včetně dodatku)	Komerční banka, a.s.	7. 10. 2008
Smlouva o kontokorentním úvěru (včetně dodatku)	Komerční banka, a.s.	31. 10. 2017
Dohoda o postoupení smlouvy	Komerční banka, a.s., Arcadis Czech Republic s.r.o.	1. 11. 2017
Smlouva o poskytování služeb – outsourcing (účetní služby)	Komerční banka, a.s.	1. 11. 2017
Smlouva o poskytování služeb - technická správa budovy, energetika, atd.	Komerční banka, a.s.	29. 6. 2018
Smlouva o nájmu nemovitostí (včetně dodatku)	Komerční banka, a.s.	31. 8. 2018
Smlouva o poskytnutí příplatku	Komerční banka, a.s.	4. 9. 2018
Smlouva o spolupráci v souvislosti s užíváním nemovitosti	Komerční banka, a.s.	31. 10. 2018
Smlouva o úvěru	Komerční banka, a.s.	8. 3. 2019
Smlouva o kontokorentním úvěru	Komerční banka, a.s.	8. 3. 2019
Smlouva o úhradě pojistného a úhradě odměny pojišťovacího makléře	Komerční banka, a.s.	17. 2. 2021
Smlouva o nájmu nemovitosti, včetně dodatků	Komerční banka, a.s.	01.01.2022
Smlouva o poskytování služeb	Komerční banka, a.s.	01.01.2022
Smlouva o nájmu nebytových prostor a úhradě služeb spojených s jejich užíváním	Komerční banka, a.s.	20.12.2022



## **C. Zhodnocení výhod a nevýhod plynoucích ze vztahů v rámci podnikatelského seskupení a posouzení újmy**


### **Výhody a nevýhody plynoucí ze vztahů v rámci podnikatelského seskupení**

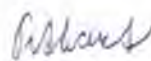
*Skupina SG je diverzifikovaná a poskytuje služby univerzálního bankovníctví. Celá skupina využívá vzájemných synergických efektů včetně sdílení projektů, silné mezinárodní značky a know how SG a KB. Výhody začlenění Společnosti v koncernu SG přispívají k pozitivnímu hospodářskému výsledku Společnosti.*

### **Posouzení újmy**

*Jednatelé Společnosti přezkoumali veškeré vztahy mezi Společností a společnostmi, které jsou součástí podnikatelského seskupení za účetní období roku 2022 a konstatují, že z žádné uzavřené smlouvy, dohody, jiného právního jednání učiněných či přijatých Společností či z jakéhokoliv jinak prosazeného vlivu ze strany SG a KB v účetním období nevznikla Společnosti žádná újma.*

V Praze dne 3. února 2023

  
JUDr. Pavel Henzl  
jednatel  
STD2, s.r.o.

  
Ing. Martin Pithart  
jednatel  
STD2, s.r.o.

Země	Společnost	Typ společnosti	Podíl na hlasovacích právech k 31. 12. 2022
Alžírsko	ALD AUTOMOTIVE ALGERIE SPA	Specializované financování	99,99
	SOCIETE GENERALE ALGERIE	Banka	100
Ausťalsko	SOCIETE GENERALE SECURITIES AUSTRALIA PTY LTD	Makléř	100
	SOCIETE GENERALE SYDNEY BRANCH	Banka	100
Belgie	AXUS FINANCE SRL	Specializované financování	100
	AXUS SAUV	Specializované financování	100
	BASTION EUROPEAN INVESTMENTS S A	Finanční společnost	100
	PARCOURS BELGIUM	Specializované financování	100
	SG BRUXELLES	Banka	100
	SG EQUIPMENT FINANCE BENELUX B V BELGIAN BRANCH	Specializované financování	100
	SOCIETE GENERALE IMMOBEL	Finanční společnost	100
Bělorusko	ALD AUTOMOTIVE LLC	Specializované financování	100
Benin	SOCIETE GENERALE BENIN	Banka	94,1
Bermudy	CATALYST RE INTERNATIONAL LTD	Pojišťovna	100
Brazílie	ALD AUTOMOTIVE S A	Specializované financování	100
	ALD CORRETORA DE SEGUROS LTDA	Specializované financování	100
	BANCO SOCIETE GENERALE BRASIL S A	Banka	100
	SOCIETE GENERALE EQUIPMENT FINANCE SIA - ARRENDAMENTO MERCANTIL	Specializované financování	100
Bulharsko	ALD AUTOMOTIVE EOOD	Specializované financování	100
Burkina Faso	SOCIETE GENERALE BURKINA FASO	Banka	52,61
Dánsko	SGA SOCIETE GENERALE ACCEPTANCE N V	Finanční společnost	0
Čad	SOCIETE GENERALE TCHAD	Banka	87,92
Česká republika	ALD AUTOMOTIVE S R O	Specializované financování	100
	ESSDX SRO	Specializované financování	100
	FACTORING KB	Finanční společnost	100
	KB PENZIJNI SPOLECNOST, A S	Finanční společnost	100
	KB REAL ESTATE	Nemovitost a financování nemovitostí	100
	KB SMARTSOLUTIONS, S R O	Banka	100
	KOMERČNI BANKA A S	Banka	60,73
	KOMERČNI POJISTOVNA A S	Pojišťovna	100
	MODRIA PYRAMIDA STAVEBNÍ SPORITELNA AS	Finanční společnost	100
	PROTOS	Finanční společnost	100
	SG EQUIPMENT FINANCE CZECH REPUBLIC S R O	Specializované financování	100
	SOGEPROM ČESKA REPUBLIKA S R O	Nemovitost a financování nemovitostí	100
	SOGEPROM MICHLE S R O	Nemovitost a financování nemovitostí	100
	STD2, S R O	Správa nemovitostí	100
	WN 42	Nemovitost a financování nemovitostí	100
	WORLDLINE CZECH REPUBLIC S R O	Služby	40
Čína	ALD AUTOMOTIVE LIMITADA	Specializované financování	100
Čína	SOCIETE GENERALE (CHINA) LIMITED	Banka	100
	SOCIETE GENERALE LEASING AND RENTING CO LTD	Specializované financování	100
Dánsko	ALD AUTOMOTIVE A/S	Specializované financování	100
	NF FLEET A/S	Specializované financování	80
Estonsko	ALD AUTOMOTIVE EESTI AS	Specializované financování	75,01
Finsko	AXUS FINLAND OY	Specializované financování	100
	NF FLEET OY	Specializované financování	80
Francie	29 HAUSSMANN EQUILIBRE	Rizni portfolio	87,1
	29 HAUSSMANN EURO RDT	Rizni portfolio	56,1
	29 HAUSSMANN SELECTION EUROPE - K	Finanční společnost	45,23
	29 HAUSSMANN SELECTION MONDE	Rizni portfolio	66,7
	108 REPUBLIQUE	Nemovitost a financování nemovitostí	40
	AIR BAIL	Specializované financování	100
	AIX - BORD DU LAC-3	Nemovitost a financování nemovitostí	50
	AIX - BORD DU LAC-4	Nemovitost a financování nemovitostí	50
	ALD	Specializované financování	75,04
	ALFORTVILLE BAIGNADE	Nemovitost a financování nemovitostí	40
	AMPERIM	Nemovitost a financování nemovitostí	50
	AMUNDI CREDIT EURO - P	Finanční společnost	57,43
	ANNEMASSE-LOT BERNARD	Nemovitost a financování nemovitostí	80
	ANTALIS SA	Finanční společnost	100
	ANTARES	Nemovitost a financování nemovitostí	45
	ANTARIUS	Pojišťovna	100
	ARTISTIK	Nemovitost a financování nemovitostí	30
	JAVIVA INVESTORS RESERVE EUROPE	Finanční společnost	0
	BANQUE COURTOIS	Banka	100
	BANQUE FRANÇAISE COMMERCIALE OCEAN INDIEN	Banka	50
	BANQUE KOLB	Banka	100
	BANQUE LAYDERNIER	Banka	100
	BANQUE NUGER	Banka	100
	BANQUE POUYANNE	Banka	35
	BANQUE RHONE ALPES	Banka	99,99
	BANQUE TARNEAUD	Banka	100
	BAUME LOUBIERE	Nemovitost a financování nemovitostí	40
	BERLIOZ	Pojišťovna	84,05
	BOURSORAMA INVESTISSEMENT	Služby	0
	BOURSORAMA MASTER HOME LOANS FRANCE	Specializované financování	100
	BOURSORAMA SA	Makléř	100

BREMANLY LEASE SAS	Specializované financování	100
CARBURAUTO	Správa nemovitostí	50
CENTRE IMMO PROMOTION	Nemovitost a financování nemovitostí	60
CHARTREUX LOT A1	Nemovitost a financování nemovitostí	100
COMPAGNIE FINANCIERE DE BOURBON	Specializované financování	100
COMPAGNIE FONCIERE DE LA MEDITERRANEE (CFM)	Správa nemovitostí	100
COMPAGNIE GENERALE DE LOCATION D'EQUIPEMENTS	Specializované financování	90,89
CONTE	Správa nemovitostí	50
CREDIT DU NORD	Banka	100
DARWIN DIVERSIFIE 0-20	Rizni portfolia	89,94
DARWIN DIVERSIFIE 40-90	Rizni portfolia	79,78
DARWIN DIVERSIFIE 80-100	Rizni portfolia	78,34
DISPONIS	Specializované financování	100
ECHOUER AGENOR EURO SRI MID CAP	Pojistovna	40,85
ESNI - COMPARTIMENT SC-CREDIT CLAIMS 1	Finanční společnost	100
ETOILE CAPITAL	Finanční společnost	96,90
ETOILE MULTI GESTION EUROPE-C	Pojistovna	51,58
ETOILE MULTI GESTION USA -PART P	Pojistovna	35,18
F.E.P INVESTISSEMENTS	Nemovitost a financování nemovitostí	100
FCC ALBATROS	Rizni portfolia	51
FCT LA ROCHE	Specializované financování	100
FEEDER LYX E ST50 D0	Rizni portfolia	100
FEEDER LYXOR CAC40 D2 EUR	Rizni portfolia	100
FEEDER LYXOR CAC40 D0	Pojistovna	0
FEEDER LYXOR EURO STOXX 50 - D0	Finanční společnost	0
FENWICK LEASE	Specializované financování	100
FINASSURANCE SNC	Pojistovna	90
FRANFINANCE	Specializované financování	90,90
FRANFINANCE LOCATION	Specializované financování	100
GALYBET	Nemovitost a financování nemovitostí	100
GENEBANQUE	Banka	100
GENEVAL FRANCE	Specializované financování	100
GENECAR - SOCIETE GENERALE DE COURTAGE D ASSURANCE ET DE REASSURANCE	Pojistovna	100
GENECOMI FRANCE	Specializované financování	100
GENEFIM	Nemovitost a financování nemovitostí	100
GENEFINANCE	Rizni portfolia	100
GENEGIS I	Správa nemovitostí	100
GENEGIS II	Správa nemovitostí	100
GENEPIERRE	Nemovitost a financování nemovitostí	56,56
GENEVALMY	Správa nemovitostí	100
HAGA NYGATA	Specializované financování	100
HIPPOLYTE	Specializované financování	100
HYUNDAI CAPITAL FRANCE (EX SEFIA)	Specializované financování	50
ILOT AB	Nemovitost a financování nemovitostí	80
IMMOBILIERE PROMEX	Nemovitost a financování nemovitostí	35
INVESTIR IMMOBILIER NORMANDIE	Nemovitost a financování nemovitostí	100
INVESTISSEMENT B1	Finanční společnost	100
ISJ PROMOTION	Nemovitost a financování nemovitostí	45
LA CORBEILLERIE	Nemovitost a financování nemovitostí	40
LA FONCIERE DE LA DEFENSE	Nemovitost a financování nemovitostí	100
LES ALLEES DE L'EUROPE	Nemovitost a financování nemovitostí	34
LES JARDINS D'ALHAMBRA	Nemovitost a financování nemovitostí	35
LES JARDINS DE L'ALCAZAR	Nemovitost a financování nemovitostí	30
LES MESANGES	Nemovitost a financování nemovitostí	55
LES TROIS LUCS 13012	Nemovitost a financování nemovitostí	100
LES VILLAS VINCENTI	Nemovitost a financování nemovitostí	30
LHESPEL	Nemovitost a financování nemovitostí	30
LOTISSEMENT DES FLEURS	Nemovitost a financování nemovitostí	30
LYON LA FABRIC	Nemovitost a financování nemovitostí	50
LYX ACT EURO CLIMAT-D3EUR	Pojistovna	100
LYX ACT EURO CLIMAT-DEUR	Pojistovna	100
LYXOR ACTIONS EURO CLIMAT D4 EUR	Pojistovna	100
LYXOR GL OVERLAY F	Rizni portfolia	87,27
LYXOR SKYFALL FUND	Pojistovna	88,98
MEDITERRANEE GRAND ARC	Nemovitost a financování nemovitostí	50
NORBAIL IMMOBILIER	Nemovitost a financování nemovitostí	100
NORBAIL SOFERGIE	Nemovitost a financování nemovitostí	100
NORMANDIE REALISATIONS	Nemovitost a financování nemovitostí	100
ONYX	Správa nemovitostí	53
OPCI SOGECAPIMMO	Nemovitost a financování nemovitostí	100
ORADEA VIE	Pojistovna	100
ORPAVIMOB	Specializované financování	100
PACTIMO	Nemovitost a financování nemovitostí	0
PARCOURS	Specializované financování	100
PARCOURS ANNECY	Specializované financování	100
PARCOURS BORDEAUX	Specializované financování	100
PARCOURS NANTES	Specializované financování	100
PARCOURS STRASBOURG	Specializované financování	100
PARCOURS TOURS	Specializované financování	100
PAREL	Sklzby	100
PHILIPS MEDICAL CAPITAL FRANCE	Specializované financování	80
PIERRE PATRIMOINE	Finanční společnost	100
PRAGMA	Nemovitost a financování nemovitostí	100
PRIMONIAL DOUBLE IMMO	Nemovitost a financování nemovitostí	100
PRIORIS	Specializované financování	95
PROGEREAL (EX-PROGEREAL SA)	Nemovitost a financování nemovitostí	25,01
PROJECTIM	Nemovitost a financování nemovitostí	100
RED & BLACK AUTO LEASE FRANCE 1	Finanční společnost	100
RED & BLACK CONSUMER FRANCE 2013	Finanční společnost	100
RED & BLACK HOME LOANS FRANCE 1	Finanční společnost	0
RED & BLACK HOME LOANS FRANCE 2	Finanční společnost	100
RIVAPRIM REALISATIONS	Nemovitost a financování nemovitostí	100
S C I DU DOMAINE DE STONEHAM	Nemovitost a financování nemovitostí	50
SAGEMCOM LEASE	Specializované financování	100
SAINTE-MARTHE ILOT C	Nemovitost a financování nemovitostí	40
SAINTE-MARTHE ILOT D	Nemovitost a financování nemovitostí	40
SAINTE-MARTIN 3	Nemovitost a financování nemovitostí	50

SARL BORDEAUX-20-26 RUE DU COMMERCE	Némoitéš a financování nemovitéš	30
SARL D AMENAGEMENT DU MARTINET	Némoitéš a financování nemovitéš	50
SARL DE LA VECQUERIE	Némoitéš a financování nemovitéš	32,5
SARL SEINE CLICHY	Némoitéš a financování nemovitéš	100
SAS AMIENS - AVENUE DU GENERAL FOY	Némoitéš a financování nemovitéš	100
SAS BF3 NOGENT THIERS	Némoitéš a financování nemovitéš	20
SAS BONDUES - COEUR DE BOURG	Némoitéš a financování nemovitéš	25
SAS COPRIM RESIDENCES	Némoitéš a financování nemovitéš	100
SAS ECULLY SOIN	Némoitéš a financování nemovitéš	75
SAS FOCH SULLY	Némoitéš a financování nemovitéš	00
SAS MERIGNAC OASIS URBAINE	Némoitéš a financování nemovitéš	00
SAS MS FRANCE	Némoitéš a financování nemovitéš	0
SAS NOAHO AMENAGEMENT	Némoitéš a financování nemovitéš	100
SAS NORMANDIE HABITAT	Némoitéš a financování nemovitéš	100
SAS NORMANDIE RESIDENCES	Némoitéš a financování nemovitéš	100
SAS NOVALIS	Némoitéš a financování nemovitéš	28
SAS ODESSA	Némoitéš a financování nemovitéš	48
SAS PARNASSE	Némoitéš a financování nemovitéš	100
SAS PAYSAGES	Némoitéš a financování nemovitéš	51
SAS PROJECTIM IMMOBILIER	Némoitéš a financování nemovitéš	100
SAS RESIDENCE AUSTRALIS	Némoitéš a financování nemovitéš	77
SAS RESIDENCIAL	Némoitéš a financování nemovitéš	08,4
SAS ROANNE LA TRILOGIE	Némoitéš a financování nemovitéš	41
SAS SCENES DE VIE	Némoitéš a financování nemovitéš	50
SAS SOAX PROMOTION	Némoitéš a financování nemovitéš	56,5
SAS SOGEBROWN POISSY	Némoitéš a financování nemovitéš	100
SAS SOGEMYSJ	Némoitéš a financování nemovitéš	51
SAS SOGEPROM TERTIAIRE	Némoitéš a financování nemovitéš	0
SAS SOJEPRIM	Némoitéš a financování nemovitéš	100
SAS TIR A L'ARC AMENAGEMENT	Némoitéš a financování nemovitéš	50
SAS TOUR D2	Némoitéš a financování nemovitéš	50
SAS VILLENEUVE D'ASCO - RUE DES TECHNIQUES BUREAUX	Némoitéš a financování nemovitéš	50
SCCV 282 MONTOLIVET 12	Némoitéš a financování nemovitéš	00
SCCV ALFORTVILLE MANDELA	Némoitéš a financování nemovitéš	49
SCCV BAC GALLIENI	Némoitéš a financování nemovitéš	51
SCCV BAHIA	Némoitéš a financování nemovitéš	0
SCCV BOIS-GUILLAUME PARC DE HALLEY	Némoitéš a financování nemovitéš	50
SCCV BOURG BROU	Némoitéš a financování nemovitéš	00
SCCV BRON CARAVELLE	Némoitéš a financování nemovitéš	50
SCCV CAEN CASERNE MARTIN	Némoitéš a financování nemovitéš	100
SCCV CAEN PANDRAMK	Némoitéš a financování nemovitéš	40
SCCV CANNES JOURDAN	Némoitéš a financování nemovitéš	50
SCCV CHARTREUX LOT C	Némoitéš a financování nemovitéš	50
SCCV CHARTREUX LOT E	Némoitéš a financování nemovitéš	100
SCCV CHARTREUX LOTS B-D	Némoitéš a financování nemovitéš	100
SCCV CHOISY LOGEMENT	Némoitéš a financování nemovitéš	100
SCCV CLICHY BAC D'ASNIERES	Némoitéš a financování nemovitéš	75
SCCV CLICHY BRC	Némoitéš a financování nemovitéš	50
SCCV COLOMBES	Némoitéš a financování nemovitéš	49
SCCV COMPIEGNE - RUE DE L'EPARGNE	Némoitéš a financování nemovitéš	35
SCCV CUGNAUX-LEO LAGRANGE	Némoitéš a financování nemovitéš	50
SCCV DEVILLE-CARNOT	Némoitéš a financování nemovitéš	00
SCCV DUNKERQUE PATINOIRE DEVELOPPEMENT	Némoitéš a financování nemovitéš	50
SCCV EIFFEL FLOUQUET	Némoitéš a financování nemovitéš	51
SCCV EPRON - ZAC L'OREE DU GOLF	Némoitéš a financování nemovitéš	70
SCCV ESPACES DE DEMAIN	Némoitéš a financování nemovitéš	50
SCCV ETERVILLE ROUTE D'AUNAY	Némoitéš a financování nemovitéš	50
SCCV EURONANTES 1E	Némoitéš a financování nemovitéš	50
SCCV FAVERGES	Némoitéš a financování nemovitéš	100
SCCV GAMBETTA LA RICHE	Némoitéš a financování nemovitéš	25
SCCV GIGNAC MOUSSELINE	Némoitéš a financování nemovitéš	70
SCCV GIVORS ROBICHON	Némoitéš a financování nemovitéš	85
SCCV HEROUVILLE ILOT A2	Némoitéš a financování nemovitéš	30,33
SCCV ISTRES PAPAÏLLE	Némoitéš a financování nemovitéš	70
SCCV JA LE HAVRE 22 COTY	Némoitéš a financování nemovitéš	40
SCCV JDA QUISTREHAM	Némoitéš a financování nemovitéš	50
SCCV KYMA MERIGNAC	Némoitéš a financování nemovitéš	30
SCCV LA BAULE - LES JARDINS D ESCOUBLAC	Némoitéš a financování nemovitéš	25
SCCV LA MADELEINE - PRE CATELAN	Némoitéš a financování nemovitéš	51
SCCV LA MADELEINE SAINT-CHARLES	Némoitéš a financování nemovitéš	50
SCCV LA PORTE DU CANAL	Némoitéš a financování nemovitéš	50
SCCV LACASSAGNE BRICKS	Némoitéš a financování nemovitéš	49
SCCV LE BOUSCAT CARRE SOLARIS	Némoitéš a financování nemovitéš	25
SCCV LE CENTRAL C1,4	Némoitéš a financování nemovitéš	13,4
SCCV LES BASTIDES FLEURIES	Némoitéš a financování nemovitéš	84,20
SCCV LES ECRIVAINS	Némoitéš a financování nemovitéš	70
SCCV LES PATIOS D OR DE FLEURY LES AUBRAIS	Némoitéš a financování nemovitéš	80
SCCV LES SUICRES	Némoitéš a financování nemovitéš	50
SCCV LESQUIN PARC	Némoitéš a financování nemovitéš	50
SCCV L'IDEAL - MODUS 1 0	Némoitéš a financování nemovitéš	80
SCCV LILLE - JEAN MACÉ	Némoitéš a financování nemovitéš	13,4
SCCV LOOS GAMBETTA	Némoitéš a financování nemovitéš	39
SCCV MARCQ EN BAROEUL GABRIEL PERI	Némoitéš a financování nemovitéš	20
SCCV MAROUITTE CALMETTE	Némoitéš a financování nemovitéš	50
SCCV MEHUL	Némoitéš a financování nemovitéš	70
SCCV MONROC - LOT 3	Némoitéš a financování nemovitéš	50
SCCV MONS EQUATION	Némoitéš a financování nemovitéš	50
SCCV MONTREUIL ACACIA	Némoitéš a financování nemovitéš	50
SCCV NICE ARENAS	Némoitéš a financování nemovitéš	0
SCCV NOGENT PLAISANCE	Némoitéš a financování nemovitéš	100
SCCV NOISY BOISSIERE	Némoitéš a financování nemovitéš	00
SCCV PARIS ALBERT	Némoitéš a financování nemovitéš	51
SCCV PARK OCEAN II	Némoitéš a financování nemovitéš	50
SCCV PRADES BLEU HORIZON	Némoitéš a financování nemovitéš	0
SCCV QUAI DE SEINE A ALFORTVILLE	Némoitéš a financování nemovitéš	50
SCCV QUAI NEUF BORDEAUX	Némoitéš a financování nemovitéš	51
SCCV ROUEN 27 ANGLAIS	Némoitéš a financování nemovitéš	15
	Némoitéš a financování nemovitéš	100

SCCV ROUSSET - LOT 03	Nemovitost a financovani nemovitosti	70
SCCV SAINT JUST DAUDET	Nemovitost a financovani nemovitosti	80
SCCV SAY	Nemovitost a financovani nemovitosti	35
SCCV SENGHOR	Nemovitost a financovani nemovitosti	35
SCCV SENSORIUM BUREAUX	Nemovitost a financovani nemovitosti	50
SCCV SENSORIUM LOGEMENT	Nemovitost a financovani nemovitosti	50
SCCV SOGAB LE DE FRANCE	Nemovitost a financovani nemovitosti	80
SCCV SOGAB ROMAINVILLE	Nemovitost a financovani nemovitosti	80
SCCV SOGEPROM LYON HABITAT	Nemovitost a financovani nemovitosti	100
SCCV SOPRAB IDF (EX SCCV ROMAINVILLE DUMAS)	Nemovitost a financovani nemovitosti	70
SCCV ST MARTIN DU TOUCH ILOT S9	Nemovitost a financovani nemovitosti	50
SCCV SWING RIVE GAUCHE	Nemovitost a financovani nemovitosti	50
SCCV TALENCE PUR	Nemovitost a financovani nemovitosti	95
SCCV TASSIN - 190 CDG	Nemovitost a financovani nemovitosti	0
SCCV TOULOUSE LES IZARDS	Nemovitost a financovani nemovitosti	51
SCCV TRET'S CASSIN LOT 4	Nemovitost a financovani nemovitosti	70
SCCV VERNAISON - RAZAT	Nemovitost a financovani nemovitosti	50
SCCV VERNONNET-FIESCHI	Nemovitost a financovani nemovitosti	51
SCCV VILLA CHANZY	Nemovitost a financovani nemovitosti	40
SCCV VILLA VALERIANE	Nemovitost a financovani nemovitosti	30
SCCV VILLAS URBAINES	Nemovitost a financovani nemovitosti	80
SCCV VILLENAVE D ORNON GARDEN VO	Nemovitost a financovani nemovitosti	25
SCCV VILLENEUVE D ASCO-RUE DES TECHNIQUES	Nemovitost a financovani nemovitosti	50
SCCV VILLENEUVE VILLAGE BONGARDE	Nemovitost a financovani nemovitosti	51
SCCV VILLEURBANNE TEMPO	Nemovitost a financovani nemovitosti	100
SCCV WAMBRECHIES RESISTANCE	Nemovitost a financovani nemovitosti	50
SCI 1134 AVENUE DE L'EUROPE A CASTELNAU LE LEZ	Nemovitost a financovani nemovitosti	50
SCI 637 ROUTE DE FRANS	Nemovitost a financovani nemovitosti	30
SCI AOPRIM PROMOTION	Nemovitost a financovani nemovitosti	50
SCI ASC LA BERGEONNERIE	Nemovitost a financovani nemovitosti	50
SCI AVARICUM	Nemovitost a financovani nemovitosti	98
SCI CENTRE IMMO PROMOTION RESIDENCES	Nemovitost a financovani nemovitosti	100
SCI CHELLES AULNOY MENDES FRANCE	Nemovitost a financovani nemovitosti	50
SCI DU PARC SAINT ETIENNE	Nemovitost a financovani nemovitosti	40
SCI ETAMPES NOTRE-DAME	Nemovitost a financovani nemovitosti	50
SCI LA MANTILLA COMMERCES	Nemovitost a financovani nemovitosti	100
SCI L'ACTUEL	Nemovitost a financovani nemovitosti	30
SCI LAVOISIER	Nemovitost a financovani nemovitosti	80
SCI LE DOMAINE DU PLESSIS	Nemovitost a financovani nemovitosti	0
SCI LE HAMEAU DES GRANDS PRES	Nemovitost a financovani nemovitosti	40
SCI LE MANDOR DE JEREMY	Nemovitost a financovani nemovitosti	40
SCI LES BAIGNOTS	Nemovitost a financovani nemovitosti	0
SCI LES CASTELLINES	Nemovitost a financovani nemovitosti	30
SCI LES JARDINS DE LA BOURBRE	Nemovitost a financovani nemovitosti	40
SCI LES JARDINS D'IRIS	Nemovitost a financovani nemovitosti	80
SCI LES JARDINS DU BLAVET	Nemovitost a financovani nemovitosti	40
SCI LES PORTES DU LEMAN	Nemovitost a financovani nemovitosti	70
SCI LIEUSAINTE RUE DE PARIS	Nemovitost a financovani nemovitosti	0
SCI LINAS COEUR DE VILLE 1	Nemovitost a financovani nemovitosti	71
SCI LOCMINE- LAMENNAIS	Nemovitost a financovani nemovitosti	30
SCI L'OREE DES LACS	Nemovitost a financovani nemovitosti	70
SCI MONTEPELLIER JACQUES COEUR	Nemovitost a financovani nemovitosti	50
SCI PRIMO E+	Nemovitost a financovani nemovitosti	100
SCI PRIMO N+	Nemovitost a financovani nemovitosti	100
SCI PRIMO N+2	Nemovitost a financovani nemovitosti	100
SCI PRIMO N+3	Nemovitost a financovani nemovitosti	100
SCI PROJECTIM HABITAT	Nemovitost a financovani nemovitosti	100
SCI PROJECTIM MARCO COEUR DE VILLE	Nemovitost a financovani nemovitosti	80
SCI PRONY	Nemovitost a financovani nemovitosti	50
SCI QUINTEFEUILLE	Nemovitost a financovani nemovitosti	30
SCI RESIDENCE DU DONJON	Nemovitost a financovani nemovitosti	40
SCI RHIN ET MOSELLE 1	Nemovitost a financovani nemovitosti	100
SCI RHIN ET MOSELLE 2	Nemovitost a financovani nemovitosti	0
SCI RIVAPRIM HABITAT	Nemovitost a financovani nemovitosti	100
SCI RIVAPRIM RESIDENCES	Nemovitost a financovani nemovitosti	100
SCI SAINT OUEN LAUMONE - LOISE	Nemovitost a financovani nemovitosti	38
SCI SAINT-DENIS WILSON	Nemovitost a financovani nemovitosti	80
SCI SCS IMMOBILIER D'ENTREPRISES	Nemovitost a financovani nemovitosti	88
SCI SOGECIP	Nemovitost a financovani nemovitosti	100
SCI SOGECTIM	Nemovitost a financovani nemovitosti	100
SCI SOGEPROM LYON RESIDENCES	Nemovitost a financovani nemovitosti	100
SCI TERRES NOUVELLES FRANCLIENNES	Nemovitost a financovani nemovitosti	80
SCI TOULOUSE CENTREDA 3	Nemovitost a financovani nemovitosti	100
SCI VILLA EMILIE	Nemovitost a financovani nemovitosti	35
SCI VITAL BOUHOT 16-22 NEUILLY SUR SEINE	Nemovitost a financovani nemovitosti	40
SERVIPAR	Specializovani financovani	100
SG 29 HAUSSMANN	Financni spolecnost	100
SG ACTIONS EURO	Poplatovna	47.75
SG ACTIONS EURO SELECTION	Financni spolecnost	40.05
SG ACTIONS FRANCE	Rizeni portfolia	38.14
SG ACTIONS LUXE-C	Poplatovna	84.25
SG ACTIONS MONDE	Poplatovna	87.58
SG ACTIONS MONDE EMERGENT	Poplatovna	80.05
SG ACTIONS US	Rizeni portfolia	85.08
SG ACTIONS US TECHNO	Poplatovna	0
SG AMUNDI MONETAIRE ISR	Rizeni portfolia	100
SG BLACKROCK ACTIONS US ISR	Rizeni portfolia	100
SG BLACKROCK FLEXIBLE ISR	Rizeni portfolia	100
SG CAPITAL DEVELOPPEMENT	Rizeni portfolia	100
SG FINANCIAL SERVICES HOLDING	Rizeni portfolia	100
SG FLEXIBLE	Rizeni portfolia	92.48
SG OBLIG ETAT EURO-R	Poplatovna	79.94
SG OBLIGATIONS	Poplatovna	82.82
SG OPCIMMO	Nemovitost a financovani nemovitosti	97.95
SG OPTION EUROPE	Makler	100
SG VALOR ALPHA ACTIONS FRANCE	Financni spolecnost	72.77
SGA 48-56 DESMOULINS	Nemovitost a financovani nemovitosti	99

SGA AXA IM US CORE HY LOW CARBON	Pojistovna	100
SGA AXA IM US SD HY LOW CARBON	Pojistovna	100
SGA INFRASTRUCTURES	Pojistovna	100
SGB FINANCE S A	Specializované financování	51
SGEF SA	Specializované financování	100
SGI 10-18 VILLE L'ÉVEQUE	Pojistovna	100
SGI 1-5 ASTORG	Pojistovna	100
SGI HOLDING SIS	Správa nemovitostí	100
SGI PACIFIC	Pojistovna	86,53
SHINE	Finanční společnost	90,9
SNC CŒUR BÈME MONPLAISIR	Nemovitost a financování nemovitostí	30
SNC COPRIM RESIDENCES	Nemovitost a financování nemovitostí	0
SNC D AMÉNAGEMENT FORUM SEINE ISSY LES MOULINEAUX	Nemovitost a financování nemovitostí	33,33
SNC NEULLY ILE DE LA JATTE	Nemovitost a financování nemovitostí	40
SNC PROMOSEINE	Nemovitost a financování nemovitostí	33,33
SOCIETE ANONYME DE CREDIT A L'INDUSTRIE FRANCAISE (CALIF)	Banka	100
SOCIETE CIVILE IMMOBILIERE CAP THALASSA	Nemovitost a financování nemovitostí	45
SOCIETE CIVILE IMMOBILIERE CAP VEYRE	Nemovitost a financování nemovitostí	50
SOCIETE CIVILE IMMOBILIERE DE DIANE	Nemovitost a financování nemovitostí	30
SOCIETE CIVILE IMMOBILIERE DE PIERLAS	Nemovitost a financování nemovitostí	28
SOCIETE CIVILE IMMOBILIERE DES COMBEAUX DE TIGERY	Nemovitost a financování nemovitostí	100
SOCIETE CIVILE IMMOBILIERE ESTEREL TANNERON	Nemovitost a financování nemovitostí	38
SOCIETE CIVILE IMMOBILIERE FONTENAY ESTIENNES D ORVES	Nemovitost a financování nemovitostí	50
SOCIETE CIVILE IMMOBILIERE GAMBETTA DEFENSE V	Nemovitost a financování nemovitostí	20
SOCIETE CIVILE IMMOBILIERE LE BOTERO	Nemovitost a financování nemovitostí	30
SOCIETE CIVILE IMMOBILIERE LES HAUTS DE L'ESTACQUE	Nemovitost a financování nemovitostí	35
SOCIETE CIVILE IMMOBILIERE LES HAUTS DE SEPTEMES	Nemovitost a financování nemovitostí	25
SOCIETE CIVILE IMMOBILIERE MIRE CRAU	Nemovitost a financování nemovitostí	35
SOCIETE CIVILE IMMOBILIERE NAXOU	Nemovitost a financování nemovitostí	0
SOCIETE CIVILE IMMOBILIERE TOULDI	Nemovitost a financování nemovitostí	0
SOCIETE CIVILE IMMOBILIERE VERT COTEAU	Nemovitost a financování nemovitostí	38
SOCIETE DE BOURSE GILBERT DUPONT	Finanční společnost	100
SOCIETE DE LA RUE EDOUARD VII	Rízení portfolia	100
SOCIETE DES TERRAINS ET IMMEUBLES PARISIENS (STIP)	Správa nemovitostí	100
SOCIETE DU PARC D'ACTIVITE DE LA VALENTINE	Nemovitost a financování nemovitostí	30
SOCIETE FINANCIERE D ANALYSE ET DE GESTION	Finanční společnost	0
SOCIETE GENERALE	Banka	100
SOCIETE GENERALE CAPITAL FINANCE	Rízení portfolia	100
SOCIETE GENERALE CAPITAL PARTENAIRES	Rízení portfolia	100
SOCIETE GENERALE FACTORING	Specializované financování	100
SOCIETE GENERALE PARTICIPATIONS INDUSTRIELLES	Rízení portfolia	0
SOCIETE GENERALE POUR LE DEVELOPPEMENT DES OPERATIONS DE CREDIT-BAIL IMMOBILIER "SOGEBAIL"	Nemovitost a financování nemovitostí	100
SOCIETE GENERALE REAL ESTATE	Nemovitost a financování nemovitostí	100
SOCIETE GENERALE SCF	Finanční společnost	100
SOCIETE GENERALE SECURITIES SERVICES HOLDING	Rízení portfolia	100
SOCIETE GENERALE SFH	Specializované financování	100
SOCIETE GENERALE VENTURES	Rízení portfolia	100
SOCIETE IMMOBILIERE DU 20 BOULEVARD HAUSSMANN	Správa nemovitostí	100
SOCIETE MARSEILLAISE DE CREDIT	Banka	100
SOFIDY CONVICTIONS IMMOBILIERES	Pojistovna	35,1
SOGÉ BEAUJOIRE	Správa nemovitostí	100
SOGÉ PERNAL I	Správa nemovitostí	100
SOGÉ PERNAL II	Správa nemovitostí	100
SOGÉ PERNAL III	Správa nemovitostí	100
SOGÉ PERNAL IV	Správa nemovitostí	100
SOGÉACT SELEC M ON	Rízení portfolia	99,78
SOGÉAX	Nemovitost a financování nemovitostí	80
SOGÉCAMPUS	Správa nemovitostí	100
SOGÉCAP	Pojistovna	100
SOGÉCAP - DIVERSIFIED LOANS FUND	Specializované financování	100
SOGÉCAP DIVERSIFIE 1	Rízení portfolia	100
SOGÉCAP EQUITY OVERLAY (FEEDER)	Pojistovna	100
SOGÉCAP LONG TERME N°1	Finanční společnost	100
SOGÉCAPIMMO 2	Pojistovna	00,84
SOGÉFIM HOLDING	Rízení portfolia	100
SOGÉFIMUR	Specializované financování	100
SOGÉFINANCEMENT	Specializované financování	100
SOGÉFINERG France	Specializované financování	100
SOGÉFONTENAY	Správa nemovitostí	100
SOGÉLEASE FRANCE	Specializované financování	100
SOGÉMARCHE	Správa nemovitostí	100
SOGÉPARTICIPATIONS	Rízení portfolia	100
SOGÉPIERRE	Finanční společnost	100
SOGÉPROM	Nemovitost a financování nemovitostí	100
SOGÉPROM ALPES	Nemovitost a financování nemovitostí	0
SOGÉPROM ALPES HABITAT	Nemovitost a financování nemovitostí	100
SOGÉPROM CENTRE-VAL DE LOIRE	Nemovitost a financování nemovitostí	100
SOGÉPROM COTE D'AZUR	Nemovitost a financování nemovitostí	100
SOGÉPROM CIVIL SERVICES	Nemovitost a financování nemovitostí	0
SOGÉPROM ENTREPRISES	Nemovitost a financování nemovitostí	100
SOGÉPROM LYON	Nemovitost a financování nemovitostí	100
SOGÉPROM PARTENAIRES	Nemovitost a financování nemovitostí	100
SOGÉPROM REALISATIONS	Nemovitost a financování nemovitostí	100
SOGÉPROM RESIDENCES	Nemovitost a financování nemovitostí	0
SOGÉPROM SERVICES	Nemovitost a financování nemovitostí	100
SOGÉPROM SUD REALISATIONS	Nemovitost a financování nemovitostí	100
SOGÉSSUR	Pojistovna	100
SOGÉVIMMO	Správa nemovitostí	98,75
ST BARNABE 13004	Nemovitost a financování nemovitostí	50
STAR LEASE	Specializované financování	100
TEMSYS	Specializované financování	100
TRANSACTIS	Služby	50
TREEZOR SAS	Finanční společnost	95,12
URBANISME ET COMMERCE PROMOTION	Nemovitost a financování nemovitostí	100
VALMINCO	Rízení portfolia	0
VALMINVEST	Správa nemovitostí	100
VG PROMOTION	Nemovitost a financování nemovitostí	35

	VIENNE BON ACCUEIL	Nemovitost a financovani nemovitosti	50
	VILLA D'ARMONT	Nemovitost a financovani nemovitosti	40
Francouzská Polynésie	BANQUE DE POLYNÉSIE	Banka	72,1
	SOGELEASE BDP "SAS"	Specializované financování	100
Ghana	SOCIETE GENERALE GHANA PLC (EX-SOCIETE GENERALE GHANA LIMITED)	Banka	80,22
Gibraltar	HAMBROS (GIBRALTAR NOMINEES) LIMITED	Služby	100
	SG KLEINWORT HAMBROS BANK (GIBRALTAR) LIMITED	Banka	100
	SG KLEINWORT HAMBROS BANK LIMITED GIBRALTAR BRANCH	Banka	100
Guinea	SOCIETE GENERALE GUINEE	Banka	57,93
Holandsko	ALVARENGA INVESTMENTS B V	Specializované financování	100
	ASTEROLD B V	Finanční společnost	100
	AXIUS FINANCE NL B V	Specializované financování	100
	AXIUS NEDERLAND BV	Specializované financování	100
	BRIGANTIA INVESTMENTS B V	Finanční společnost	100
	CAPEREA B V	Specializované financování	100
	FORD FLEET MANAGEMENT B V	Specializované financování	50,1
	HERFSTTAFEL INVESTMENTS B V	Specializované financování	100
	MORDLE FINANCE B V	Finanční společnost	100
	MONTALIS INVESTMENT BV	Specializované financování	100
	SG AMSTERDAM	Banka	100
	SG EQUIPMENT FINANCE BENELUX BV	Specializované financování	100
	SOGELEASE B V	Specializované financování	100
	SOGELEASE FILMS	Specializované financování	100
	TYNEVOR B V	Finanční společnost	100
Hong Kong	SG ASSET FINANCE (HONG KONG) LIMITED	Makléř	100
	SG CAPITAL FINANCE (ASIA PACIFIC) LIMITED	Finanční společnost	100
	SG CAPITAL FINANCE (HONG KONG) LIMITED	Finanční společnost	100
	SG CORPORATE FINANCE (ASIA PACIFIC) LIMITED	Finanční společnost	100
	SG CORPORATE FINANCE (HONG KONG) LIMITED	Finanční společnost	100
	SG FINANCE (ASIA PACIFIC) LIMITED	Finanční společnost	100
	SG FINANCE (HONG KONG) LIMITED	Finanční společnost	100
	SG HONG KONG	Banka	100
	SG LEASING (HONG KONG) LIMITED	Finanční společnost	100
	SG SECURITIES (HK) LIMITED	Makléř	100
	SG SECURITIES ASIA INTERNATIONAL HOLDINGS LIMITED	Makléř	100
	SGL ASIA HK	Nemovitost a financovani nemovitosti	100
	SOCIETE GENERALE ASIA LTD	Finanční společnost	100
	TH INVESTMENTS (HONG KONG) 1 LIMITED	Finanční společnost	100
	TH INVESTMENTS (HONG KONG) 3 LIMITED	Finanční společnost	100
Chorvatsko	ALD AUTOMOTIVE D O O ZA OPERATIVNI I FINANCIJSKI LEASING	Specializované financování	100
	ALD FLEET SERVICES D O O ZA TRGOVINU I USLUGE	Specializované financování	100
Indie	ALD AUTOMOTIVE PRIVATE LIMITED	Specializované financování	100
	SG MUMBAI	Banka	100
	SOCIETE GENERALE GLOBAL SOLUTION CENTRE INDIA	Služby	100
	SOCIETE GENERALE SECURITIES INDIA PRIVATE LIMITED	Makléř	100
Irsko	ALD RE DESIGNATED ACTIVITY COMPANY	Pojistovna	100
	IRIS SPV PLC SERIES MARK	Finanční společnost	100
	IRIS SPV PLC SERIES SOGECAP	Finanční společnost	100
	MERRION FLEET MANAGEMENT LIMITED	Specializované financování	100
	NB SOG EMER EUR 4	Finanční společnost	100
	SG DUBLIN	Banka	100
	SG KLEINWORT HAMBROS PRIVATE INVESTMENT OFFICE SERVICES LIMITED	Banka	100
	SGBT FINANCE IRELAND DESIGNATED ACTIVITY COMPANY	Specializované financování	100
	SOCIETE GENERALE HEDGING DESIGNATED ACTIVITY COMPANY	Finanční společnost	0
	SOCIETE GENERALE SECURITIES SERVICES, SGSS (IRELAND) LIMITED ( EX-SOCIETE GENERALE SECURITIES SERVICES (IRELAND) LTD)	Finanční společnost	100
Itálie	ALD AUTOMOTIVE ITALIA S R L	Specializované financování	100
	FIDITALIA S P A	Specializované financování	100
	FRAER LEASING SPA	Specializované financování	74,00
	MORIGI FINANCE S R L	Specializované financování	100
	RED & BLACK AUTO ITALY S R L	Specializované financování	100
	SG EQUIPMENT FINANCE ITALY S P A	Specializované financování	100
	SG FACTORING SPA	Specializované financování	100
	SG LEASING SPA	Specializované financování	100
	SG LUXEMBOURG ITALIAN BRANCH	Specializované financování	100
	SG MILAN	Banka	100
	SOCECAP SA RAPPRESENTANZA GENERALE PER L ITALIA	Pojistovna	100
	SOCIETE GENERALE SECURITIES SERVICES S P A	Banka	100
	SOGESEUR SA	Banka	100
Japonsko	SG TOKYO	Banka	100
	SOCIETE GENERALE HAUSSMANN MANAGEMENT JAPAN LIMITED	Rizni portfolia	100
	SOCIETE GENERALE SECURITIES JAPAN LIMITED	Makléř	100
Jižní Afrika	SG JOHANNESBURG	Banka	100
Jižní Korea	SG SECURITIES KOREA CO. LTD	Makléř	100
	SG SEOUL	Banka	100
Karibské ostrovy	AEGIS HOLDINGS (OFFSHORE) LTD	Finanční společnost	100
Kamerun	SOCIETE GENERALE CAMEROON	Banka	58,98
Kanada	13406300 CANADA INC (EX-SOCIETE GENERALE CANADA)	Banka	100
	SOCIETE GENERALE (CANADA BRANCH)	Banka	100
	SOCIETE GENERALE CAPITAL CANADA INC	Makléř	100
Kolumbie	ALD AUTOMOTIVE S A S	Specializované financování	100

Kongo	SOCIETE GENERALE CONGO	Banka	93,47
Litva	UAB ALD AUTOMOTIVE	Specializované financování	75
Lotyška	ALD AUTOMOTIVE SA	Specializované financování	75
Lucembursko	ALD INTERNATIONAL SERVICES S A	Specializované financování	100
	AXUS LUXEMBOURG SA	Specializované financování	100
	BARTON CAPITAL SA	Specializované financování	100
	CODEIS COMPARTIMENT A0084	Pojistovna	100
	CODEIS COMPARTIMENT A0076	Finanční společnost	100
	CODEIS SECURITIES S A	Finanční společnost	100
	COVALBA	Finanční společnost	100
	GOLDMAN SACHS 2 G EM M DBP ID	Finanční společnost	100
	IVEFI S A	Finanční společnost	100
	LYXOR EURO 6M -CLASS SI	Pojistovna	0
	MOOREA QLB BALANCED	Pojistovna	68,08
	PIONEER INVESTMENTS DIVERSIFIED LOANS FUND	Specializované financování	100
	RED & BLACK AUTO LEASE GERMANY 2 S A	Finanční společnost	0
	RED & BLACK AUTO LEASE GERMANY S A	Nemovitost a financování nemovitostí	100
	SALINGER S A	Banka	100
	SG ISSUER	Finanční společnost	100
	SGBT ASSET BASED FUNDING SA	Finanční společnost	100
	ISGBTCI	Finanční společnost	100
	ISGL ASIA	Nemovitost a financování nemovitostí	100
	ISGL RE	Pojistovna	100
	SOCIETE GENERALE CAPITAL MARKET FINANCE	Banka	100
	SOCIETE GENERALE FINANCING AND DISTRIBUTION	Banka	100
	SOCIETE GENERALE LIFE INSURANCE BROKER SA	Pojistovna	100
	SOCIETE GENERALE LUXEMBOURG	Banka	100
	SOCIETE GENERALE LUXEMBOURG LEASING	Specializované financování	100
	SOCIETE GENERALE PRIVATE WEALTH MANAGEMENT S A	Finanční společnost	100
	SOCIETE GENERALE RE SA	Pojistovna	100
	SOCIETE IMMOBILIERE DE L'ARSENAL	Správa nemovitostí	100
	SOQUELIFE	Pojistovna	100
	SOGLYS	Finanční společnost	100
	SPIRE SA - COMPARTMENT 2021-51	Pojistovna	100
	SURYA INVESTMENTS S A	Specializované financování	100
	ZEUS FINANCE LEASING S A	Specializované financování	100
Madagaskar	BPV - SOCIETE GENERALE (EX- BANKY FAMPANDROSOANA VAROTRA SG)	Banka	70
Maďarsko	ALD AUTOMOTIVE MAGYARORSZAG AUTOPARK-KEZELO ES FINANSZIROZKO KORLATOLT FELELOSSEGU TARSASAG	Specializované financování	100
Malajsko	ALD MHC MOBILITY SERVICES MALAYSIA SDN BHD	Specializované financování	60
Malta	LNG MALTA INVESTMENT 1 LIMITED	Finanční společnost	0
	LNG MALTA INVESTMENT 2 LIMITED	Finanční společnost	0
Maroko	ALD AUTOMOTIVE SA MAROC	Specializované financování	50
	ATHENA COURTAGE	Pojistovna	99,93
	FONCIMMO	Správa nemovitostí	100
	LA MAROCAINE VIE	Pojistovna	99,98
	SG MAROCAINE DE BANCUES	Banka	57,87
	SOCIETE D'EQUIPEMENT DOMESTIQUE ET MENAGER "EQDOM"	Specializované financování	53,98
	SOCIETE GENERALE DE LEASING AU MAROC	Specializované financování	100
	SOCIETE GENERALE OFFSHORE	Finanční společnost	99,94
	SOGECAPITAL GESTION	Finanční společnost	99,94
	SOGECAPITAL PLACEMENT	Rízení portfolia	99,98
	SOGEFINANCEMENT Specialist MAROC Financing	Specializované financování	100
Mauritius	SG SECURITIES BROKING (M) LIMITED	Maďeř	100
Mauritánie	SOCIETE GENERALE MAURITANIE	Banka	95,5
Mexico	ALD AUTOMOTIVE S A DE C V	Specializované financování	100
	ALD FLEET SA DE CV SOFOM ENR	Specializované financování	100
	SGFF MEXICO S A DE C V	Finanční společnost	100
Monako	SOCIETE DE BANQUE MONACO	Banka	100
	SOCIETE GENERALE (SUCCURSALE MONACO)	Banka	100
	SOCIETE GENERALE PRIVATE BANKING (MONACO)	Banka	100
Německo	ALD AUTOLEASING D GMBH	Specializované financování	100
	ALD INTERNATIONAL GMBH	Specializované financování	100
	ALD INTERNATIONAL GROUP HOLDINGS GMBH	Specializované financování	100
	ALD LEASE FINANZ GMBH	Specializované financování	100
	BANK DEUTSCHES KRAFTFAHRZEUGG EWERBE GMBH	Specializované financování	99
	BDK LEASING UND SERVICE GMBH	Specializované financování	100
	CAR PROFESSIONAL FUHRPARKMANAGEMENT UND BERATUNGSGESELLSCHAFT MBH & CO KG	Specializované financování	100
	CARPOOL GMBH	Maďeř	100
	FLEETPOOL GMBH	Specializované financování	100
	GEFA BANK GMBH	Specializované financování	100
	GEFA VERSICHERUNGSDIENST GMBH	Specializované financování	100
	HANSEATIC BANK GMBH & CO KG	Specializované financování	75
	HANSEATIC GESELLSCHAFT FUR BANKBETEILIGUNGEN MBH	Rízení portfolia	100
	HSCE HANSEATIC SERVICE CENTER GMBH	Služby	100
	INTERLEASING DELLO HAMBURG G M B H	Specializované financování	100
	RED & BLACK AUTO GERMANY 4 UG (HAFTUNGSBESCHR ANKT)	Finanční společnost	100
	RED & BLACK AUTO GERMANY 5 UG (HAFTUNGSBESCHR ANKT)	Finanční společnost	0
	RED & BLACK AUTO GERMANY 6 UG	Finanční společnost	100
	RED & BLACK AUTO GERMANY 7	Finanční společnost	100
	RED & BLACK AUTO GERMANY 8	Finanční společnost	100
	RED & BLACK AUTO GERMANY 9 UG (HAFTUNGSBESCHR ANKT)	Finanční společnost	100
	SG EQUIPMENT FINANCE GMBH	Specializované financování	100
	SG FRANCFORT	Banka	100



	SOCIETE GENERALE EFFETEN GMBH	Finanční společnost	100
	SOCIETE GENERALE SECURITIES SERVICES GMBH	Specializované financování	100
	SOGECAP DEUTSCHE NIEDERLASSUNG	Pojistovna	100
	SOGESSUR DEUTSCHE NIEDERLASSUNG	Pojistovna	100
Norsko	ALD AUTOMOTIVE AS	Specializované financování	100
	NF FLEET AS	Specializované financování	80
Nová Kaledonie	CREDICAL	Specializované financování	98,05
	SOCIETE GENERALE CALEDONNIENNE DE BANQUE	Banka	90,00
Ostrov Guernsey	CDS INTERNATIONAL LIMITED	Služby	100
	HAMBROS (GUERNSEY NOMINEES) LTD	Služby	100
	HTG LIMITED	Služby	100
	KLEINWORT BENSON INTERNATIONAL TRUSTEES LIMITED	Banka	100
	SG KLEINWORT HAMBROS BANK (CI) LIMITED GUERNSEY BRANCH	Banka	100
	SG KLEINWORT HAMBROS BANK LIMITED GUERNSEY BRANCH	Banka	100
Ostrov Jersey	ELMFORD LIMITED	Služby	100
	HANCOM I LIMITED	Finanční společnost	100
	HANCOM II LIMITED	Finanční společnost	100
	HANCOM III LIMITED	Finanční společnost	100
	J D CORPORATE SERVICES LIMITED	Služby	100
	KLEINWORT BENSON CUSTODIAN SERVICES LIMITED	Banka	100
	SG HAMBROS NOMINEES (JERSEY) LIMITED	Finanční společnost	100
	SG HAUSSMANN FUND (EX-LYXOR MASTER FUND)	Finanční společnost	100
	SG KLEINWORT HAMBROS BANK (CI) LIMITED	Banka	100
	SG KLEINWORT HAMBROS BANK (CI) LIMITED	Banka	100
	SG KLEINWORT HAMBROS CORPORATE SERVICES (CI) LIMITED	Rízení portfolia	100
	SG KLEINWORT HAMBROS TRUST COMPANY (CI) LIMITED	Finanční společnost	100
	SGKH TRUSTEES (CI) LIMITED	Služby	100
Ostrov Man	KBBIOM LIMITED	Banka	100
	KBTOM LIMITED	Banka	100
Peru	ALD AUTOMOTIVE PERU S A C	Specializované financování	100
Pobřeží slonoviny	SOCIETE GENERALE CAPITAL SECURITIES WEST AFRICA	Rízení portfolia	99,98
	SOCIETE GENERALE COTE D'IVOIRE	Banka	73,25
Polsko	ALD AUTOMOTIVE POLSKA SP Z O O	Specializované financování	100
	SG EQUIPMENT LEASING POLSKA SP Z O O	Specializované financování	100
	SOCIETE GENERALE S A ODDZIAŁ W POLSCE	Banka	100
	SOGECAP SPOLKA AKCYJNA ODDZIAŁ W POLSCE	Pojistovna	100
	SOGESSUR SPOLKA AKCYJNA ODDZIAŁ W POLSCE	Pojistovna	100
Portugalsko	SGALD AUTOMOTIVE SOCIEDADE GERAL DE COMERCIO E ALUGUER DE BENS SA	Specializované financování	100
Rakousko	ALD AUTOMOTIVE FUHRPARKMANAGEMENT UND LEASING GMBH	Specializované financování	100
	SG VIENNE	Banka	100
Rovníková Guinea	SOCIETE GENERALE DE BANQUES EN GUINEE EQUATORIALE	Banka	57,23
Rumunsko	ALD AUTOMOTIVE SRL	Specializované financování	100
	BRD - GROUPE SOCIETE GENERALE SA	Banka	80,17
	BRD ASSET MANAGEMENT SAI SA	Rízení portfolia	100
	BRD FINANCE IFN S A	Finanční společnost	100
	BRD SOGELEASE IFN S A	Specializované financování	100
	S.C. ROGARIU IMOBILIARE S.R.L.	Nemovitost a financování nemovitostí	75
	SOCIETE GENERALE GLOBAL SOLUTION CENTRE ROMANIA	Služby	100
	SOGEPROM ROMANIA SRL	Nemovitost a financování nemovitostí	100
	SOGESSUR S A PARIS - SUCURSALA BUCURESTI		100
Ruská Federace	ALD AUTOMOTIVE OOO	Specializované financování	100
	CJSC SG FINANCE (EX-CLOSED JOINT STOCK COMPANY SG FINANCE)	Specializované financování	0
	LLC RUFINANCE	Banka	0
	LLC TELSICOM	Služby	0
	PJSC ROSBANK	Banka	0
	RB CAPITAL ASSET MANAGEMENT LIMITED LIABILITY COMPANY	Nemovitost a financování nemovitostí	0
	RB FACTORING LLC	Specializované financování	0
	RB LEASING LLC	Specializované financování	0
	RB SERVICE LLC	Správa nemovitostí	0
	RB SPECIALIZED DEPOSITARY LLC	Finanční společnost	0
	RB TRADING LIMITED LIABILITY COMPANY	Specializované financování	0
	SOCIETE GENERALE STRAKHOVANIE LLC	Pojistovna	0
	SOCIETE GENERALE STRAKHOVANIE ZHIZNI LLC	Pojistovna	0
Řecko	ALD AUTOMOTIVE S A LEASE OF CARS	Specializované financování	100
Senegal	SOCIETE GENERALE SENEGAL	Banka	64,87
Singapur	SG MARKETS (SEA) PTE LTD	Markét	100
	SG SECURITIES (SINGAPORE) PTE LTD	Markét	100
	SG SINGAPOUR	Banka	100
	SG TRUST (ASIA) LTD	Finanční společnost	100
Slovensko	ALD AUTOMOTIVE SLOVAKIA S R O	Specializované financování	100
	ESSOX FINANCE S R O	Specializované financování	100
	KOMERCI BANKA SLOVAKIA	Banka	100
	SG EQUIPMENT FINANCE CZECH REPUBLIC S R O ORGANIZACNA ZLOZKA (SLOVAK REPUBLIC BRANCH)	Specializované financování	100
Slovensko	ALD AUTOMOTIVE OPERATIONAL LEASING DOO	Specializované financování	100
Spojené arabské emiráty	SOCIETE GENERALE, DIFC BRANCH (EX-SOCIETE GENERALE DUBAI)	Banka	100

Společné držitelství	ACR	Finanční společnost	100	
	ALD AUTOMOTIVE GROUP LIMITED	Specializované financování	100	
	ALD AUTOMOTIVE LIMITED	Specializované financování	100	
	BRIGANTIA INVESTMENTS B V (UK BRANCH)	Finanční společnost	100	
	FENCHURCH NOMINEES LIMITED	Banka	100	
	FORD FLEET MANAGEMENT UK LIMITED	Specializované financování	100	
	FRANK NOMINEES LIMITED	Banka	100	
	HORDLE FINANCE B V (UK BRANCH)	Finanční společnost	100	
	JWB LEASING LIMITED PARTNERSHIP	Finanční společnost	100	
	KBIM STANDBY NOMINEES LIMITED	Banka	100	
	KBPB NOMINEES LIMITED	Banka	100	
	KH COMPANY SECRETARIES LIMITED	Banka	100	
	KLEINWORT BENSON FARMLAND TRUST (MANAGERS) LIMITED	Banka	70	
	LANGBOURN NOMINEES LIMITED	Banka	100	
	RED & BLACK AUTO LEASE UK 1 PLC	Specializované financování	100	
	ROBERT BENSON LONSDALE & CO (CANADA) LIMITED	Banka	100	
	SG (MARITIME) LEASING LIMITED	Specializované financování	100	
	SG EQUIPMENT FINANCE (DECEMBER) LIMITED	Specializované financování	100	
	SG FINANCIAL SERVICES LIMITED	Finanční společnost	100	
	SG HAMBROS (LONDON) NOMINEES LIMITED	Finanční společnost	100	
	SG HAMBROS TRUST COMPANY LIMITED	Finanční společnost	100	
	SG HEALTHCARE BENEFITS TRUSTEE COMPANY LIMITED	Finanční společnost	100	
	SG INVESTMENT LIMITED	Finanční společnost	100	
	SG KLEINWORT HAMBROS BANK LIMITED	Banka	100	
	SG KLEINWORT HAMBROS LIMITED	Banka	100	
	SG KLEINWORT HAMBROS TRUST COMPANY (UK) LIMITED	Banka	100	
	SG LEASING (ASSETS) LIMITED	Specializované financování	100	
	SG LEASING (CENTRAL 3) LIMITED	Specializované financování	100	
	SG LEASING (GEMS) LIMITED	Specializované financování	100	
	SG LEASING (JUNE) LIMITED	Specializované financování	100	
	SG LEASING (MARCH) LIMITED	Specializované financování	100	
	SG LEASING (USD) LIMITED	Specializované financování	100	
	SG LEASING (UTILITIES) LIMITED	Specializované financování	0	
	SG LEASING IX	Specializované financování	100	
	SG LONDRES	Banka	100	
	SOCGEN NOMINEES (UK) LIMITED	Finanční společnost	100	
	SOCIETE GENERALE EQUIPMENT FINANCE LIMITED	Specializované financování	100	
	SOCIETE GENERALE INTERNATIONAL LIMITED	Makléř	100	
	SOCIETE GENERALE INVESTMENTS (U.K.) LIMITED	Finanční společnost	100	
	STRABUL NOMINEES LIMITED	Finanční společnost	100	
	TYNEVOR B V (UK BRANCH)	Finanční společnost	100	
	Společné sdružení s menčí	AEGIS HOLDINGS (ONSHORE) INC	Finanční společnost	100
		SG AMERICAS EQUITIES CORP	Finanční společnost	100
SG AMERICAS OPERATIONAL SERVICES, LLC		Služby	100	
SG AMERICAS SECURITIES HOLDINGS, LLC		Banka	100	
SG AMERICAS SECURITIES, LLC		Makléř	100	
SG AMERICAS, INC		Finanční společnost	100	
SG CONSTELLATION, INC		Finanční společnost	100	
SG EQUIPMENT FINANCE USA CORP		Specializované financování	100	
SG MORTGAGE FINANCE CORP		Finanční společnost	100	
SG MORTGAGE SECURITIES, LLC		Rizici portfolio	100	
SG STRUCTURED PRODUCTS, INC		Specializované financování	100	
SGAIN, INC		Finanční společnost	0	
SOCIETE GENERALE (NEW YORK)		Banka	100	
SOCIETE GENERALE FINANCIAL CORPORATION		Finanční společnost	100	
SOCIETE GENERALE INVESTMENT CORPORATION		Finanční společnost	100	
SOCIETE GENERALE LIQUIDITY FUNDING, LLC		Finanční společnost	100	
Srbsko		ALD AUTOMOTIVE D O O BEOGRAD	Specializované financování	100
Španělsko	ALD AUTOMOTIVE S A U	Specializované financování	100	
	ALTURA MARKETS SOCIEDAD DE VALORES, SA	Makléř	50	
	GENEFIM SUCURSAL EN ESPAÑA	Nemovitost a financování nemovitostí	100	
	SG EQUIPMENT FINANCE IBERIA, E F C, S A U (EX-SG EQUIPMENT FINANCE IBERIA, E F C, S A)	Specializované financování	100	
	SOCGEN FINANCIACIONES IBERIA, S L	Banka	100	
	SOCGEN INVERSIONES FINANCIERAS S L (EX-SOCGEN INVERSIONES FINANCIERAS SA)	Finanční společnost	100	
	SOCIETE GENERALE SUCURSAL EN ESPAÑA	Banka	100	
SODEPROM	Nemovitost a financování nemovitostí	100		
SOLUCIONES DE RENTING Y MOVILIDAD, S L (SOCIEDAD UNIPERSONAL)	Specializované financování	100		
Švédsko	ALD AUTOMOTIVE AB	Specializované financování	100	
	NF FLEET AB	Specializované financování	80	
	SOCIETE GENERALE SA BANKFILIAL SVERIGE	Banka	100	
Švýcarsko	ALD AUTOMOTIVE AG	Specializované financování	100	
	SG EQUIPMENT FINANCE SCHWEIZ AG	Specializované financování	100	
	SG ZURICH	Banka	100	
	SOCIETE GENERALE PRIVATE BANKING (SUISSE) S A	Banka	100	
Thajsko	SOCIETE GENERALE SECURITIES (THAILAND) LTD	Makléř	100	
Tchaj-wan	SG SECURITIES (HONG KONG) LIMITED TAIPEI BRANCH	Makléř	100	
	SG TAIPEI	Banka	100	
Togo	SOCIETE GENERALE TOGO	Banka	100	
Tunisko	UNION INTERNATIONALE DE BANQUES	Banka	52,34	
Turecko	ALD AUTOMOTIVE TURIZM TICARET ANONIM SIRKETI	Specializované financování	100	
	SG ISTANBUL	Banka	100	
Ukrajna	ALD AUTOMOTIVE UKRAINE LIMITED LIABILITY COMPANY	Specializované financování	100	

Pozn.: % akcií uvedených v tabulce odpovídá stavu k 31.12.2022

Pozn. 2: Po určité období 2022 byly společnosti s 0 % podílem součástí koncernu, ale ke konci sledovaného období je jejich podíl již nulový