



1. DEFINICE SLUŽBY

Služba „Ověřování identity klientů KB“ poskytuje přístup k osobním datům klienta, která prošla tzv. procesem Know Your Customer (KYC). Služba zajišťuje poskytování aktuálních a ověřených osobních dat o klientovi pomocí OAuth2 standardu.

2. K ČEMU JE TO DOBRÉ?

Pomocí poskytnutých KYC dat lze provést registraci uživatele do vašeho systému bez nutnosti požadovat od klienta, aby ručně vyplňoval registrační formulář. Také lze provést aktualizaci již uchovávaných dat o klientovi.

Také lze ověřit klienta, například zda splňuje podmínky pro užívání vašich služeb. Anebo je potřeba předat osobní data o klientovi na dálku. Díky poskytnutým informacím máte v okamžiku data o klientovi, která pocházejí z důvěryhodného zdroje.

3. JAKÉ INFORMACE JSOU POSKYTOVÁNY?

Osobní údaje:

Jméno	Příjmení	Rodné číslo	Datum narození
Pohlaví	Národnost	Politicky exponovaná osoba	

Identifikační doklad:

Typ dokladu	Číslo dokladu	Stát vydání
Místo vydání dokladu	Datum vydání dokladu	Platnost dokladu

Adresa:

Ulice	Číslo popisné/orientační	
Směrovací číslo	Obec	Stát

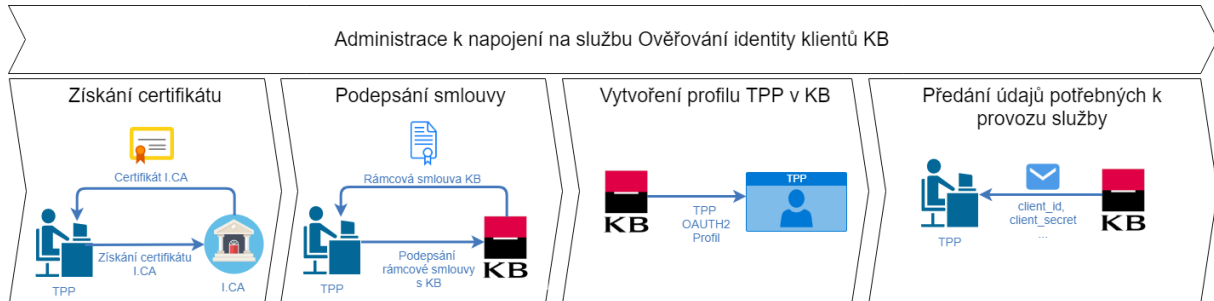
4. PRODUKČNÍ POŽADAVKY

- Uzavření smlouvy s KB k použití produkčního API s uvedením informací:
 - Název společnosti, která konzumuje službu
 - URI adresa pro přesměrování na stránku poskytovatele z důvodu předání přístupového kódu.
- Vystaven platný certifikát od I.CA
 - Typ certifikátu – technologický serverový certifikát
 - CN obsahuje jasnou identifikaci subjektu, kterému byl certifikát vydán (název společnosti, IČO)



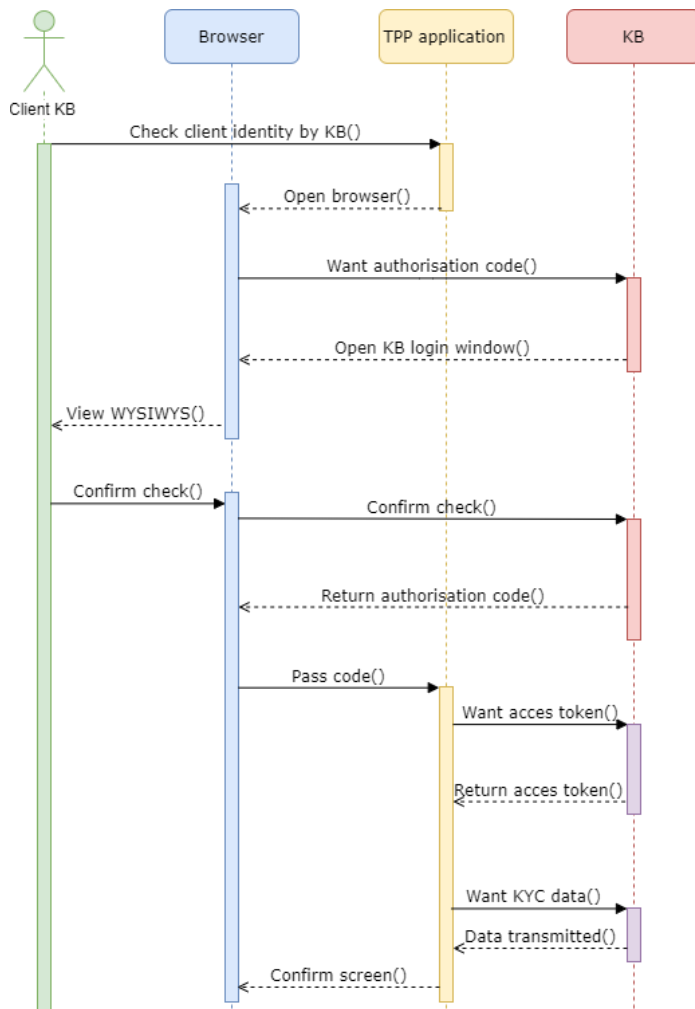
5. JAK TO FUNGUJE?

ADMINISTRACE K NAPOJENÍ NA SLUŽBU



Po splnění produkčních požadavků dojde na straně KB k registraci identity konzumenta a vytvoření vašeho profilu, který se bude zobrazovat klientovi KB při udělování souhlasu. Banka také poskytne všechny potřebné technické údaje k provozu služby. Jako například identifikační údaje z registrace, které jsou potřebné k volání služby. Pak je potřebné se zaregistrovat na produkční KB API portál, vygenerovat API klíč a přihlásit se k odběru služby (subscribe) a začít službu využívat.

FUNGOVÁNÍ SLUŽBY



Předání KYC dat je poskytováno na základě souhlasu klienta. Ten je realizován pomocí některé z našich osobních autentizačních metod, které má klient k dispozici. K vyvolání KB přihlašovací obrazovky dojde zobrazením předdefinované URL adresy na stránkách vaší služby, která splňuje OAUTH2 standard. Při autorizaci klient uvidí základní informace o společnosti, která chce získat data o jeho identitě. Pokud klient potvrdí souhlas, dojde k předání autorizačního kódu na vámi zadanou URL adresu v parametru. Autorizační kód pak lze zaměnit za přístupový token, pomocí kterého dojde k předání osobních dat třetí straně.

Službu lze také vyzkoušet v testovací demo verzi, která vyžaduje pouze registraci na Sandbox KB API portálu.

V případě zájmu o tuto službu nás prosím kontaktujte pomocí emailové adresy api@kb.cz