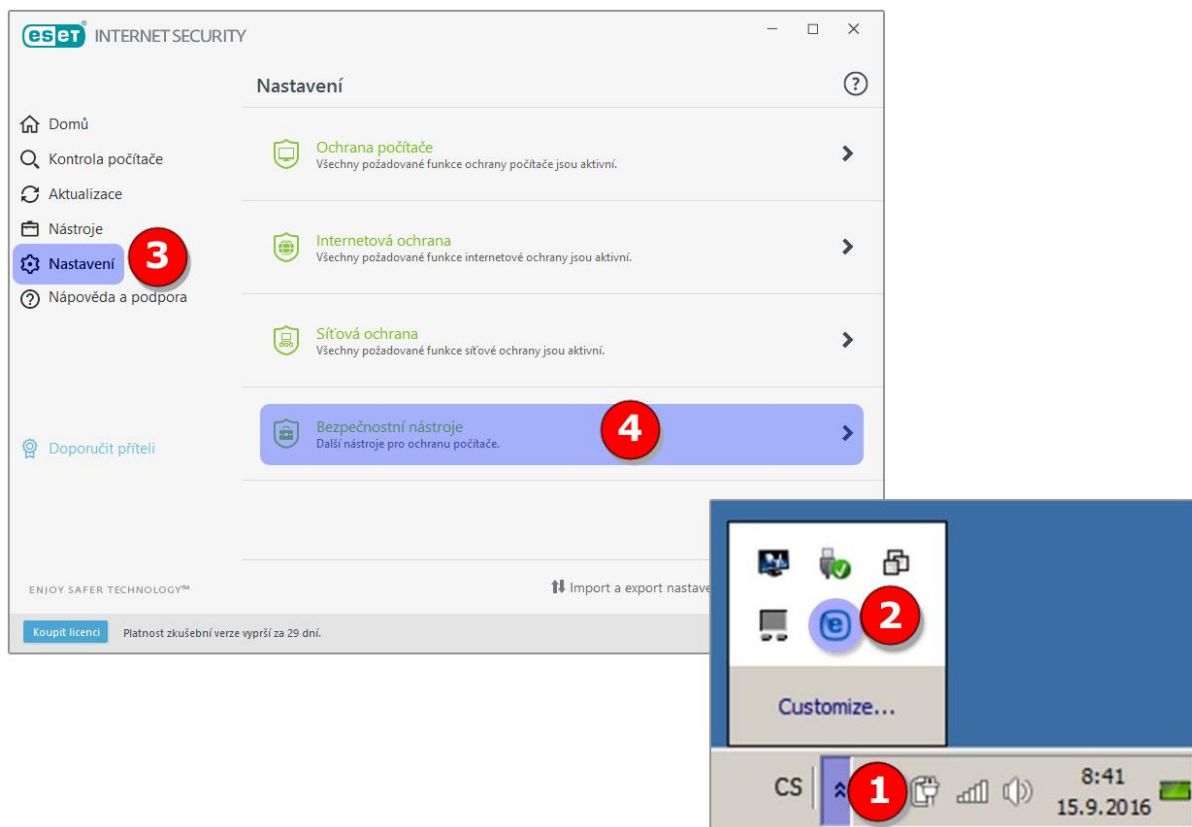


1. V pravém dolním rohu obrazovky klikněte na **šipku skrývající další ikony**.
2. Klikněte na **ikonu antivirového program Eset**.
3. Otevřete **Nastavení**.
4. Zvolte **Bezpečnostní nástroje**.



5. U položky **Ochrana bankovníctví a online plateb** klikněte po pravé straně na **ikonu ozubeného kola** a zvolte **Chráněné webové stránky**.
6. Pro **všechny** adresy, které mají v názvu **kb.cz** a **mojebanka.cz** nastavte volbu **Běžný prohlížeč**.
7. Klikněte na **OK**.
8. Hlášení **Řízení uživatelských účtů** potvrďte **Ano**

